

GEODEZYJNA INWENTARYZACJA POWIERZCHNI UŻYTKOWEJ LOKALU MIESZKALNEGO

INWESTYCJA
ZESPÓŁ DWÓCH BUDYNKÓW
MIESZKALNYCH WIEŁORODZINNYCH
Z GARAŻAMI PODZIEMNYMI I
ZAGOSPODAROWANIEM TERENU
ZLOKALIZOWANY W WARSZAWIE NA
DZ. EW. NR 18,19/4 OBRĘB 4-08-13

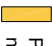
INWESTOR
NAPOLLO 9 Sp. z o. o.
ul. Osmańska 12, 02-823 Warszawa

ADRES
Warszawa, ul. Rembielińska 26B

DANE LOKALU		
LOKAL NR	LICZBA POKOI	POW. SPRZEDAŻOWA
15	4	78,64 m ²
	PIĘTRO	KONDYGNACJA
	3	4

ZESTAWIENIE POWIERZCHNI

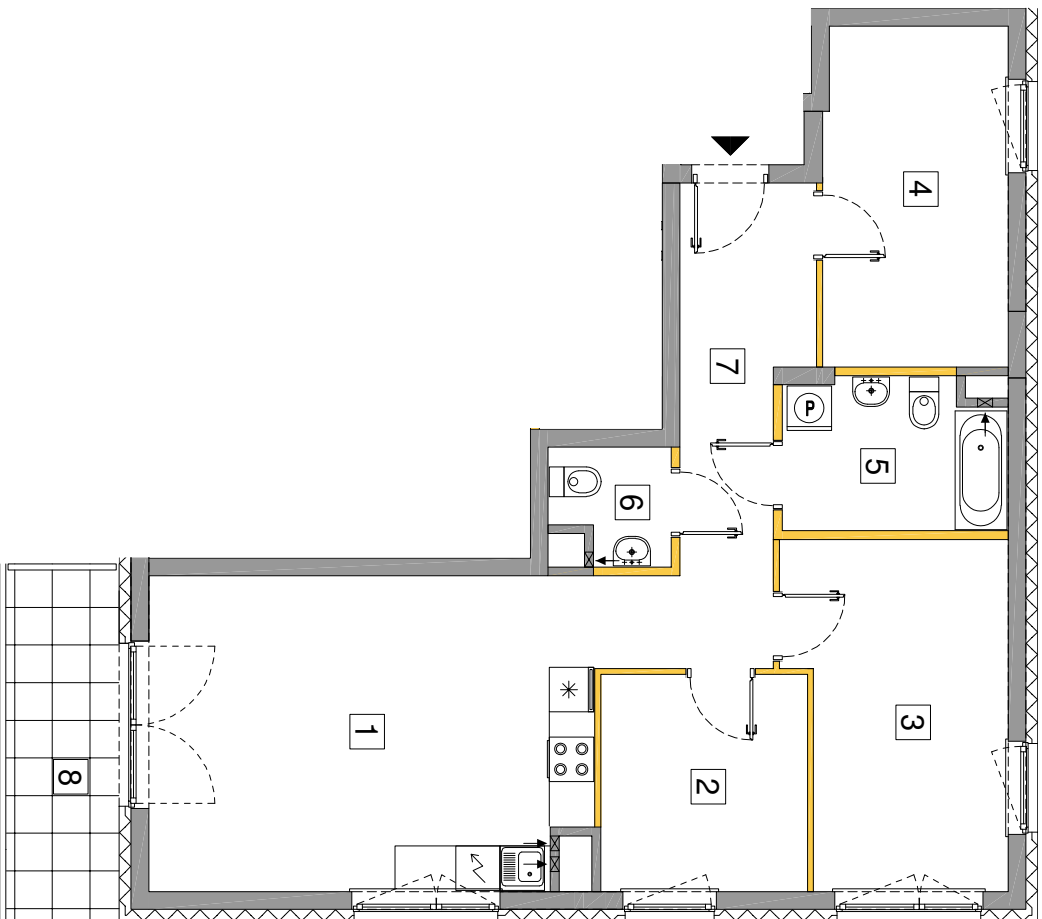
1. SALON Z ANEKSEM	24,76 m ²
2. SYPIALNIA	8,08 m ²
3. SYPIALNIA	13,22 m ²
4. SYPIALNIA	11,18 m ²
5. ŁAZIENKA	6,07 m ²
6. TOALETA	2,34 m ²
7. HOL	10,90 m ²
POW. UŻYTKOWA	76,55 m²

 Powierzchnia pod ściankami nadającymi się do demontażu

2,09 m²

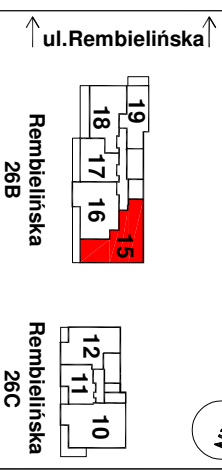
POW. SPRZEDAŻOWA **78,64 m²**

8. BALKON **7,23 m²**



Powierzchnia użytkowa lokalu jest określona zgodnie z normą PN-ISO 9836:2015-12

SCHEMAT KONDYGNACJI



Warszawa, 07.10.2024 r.