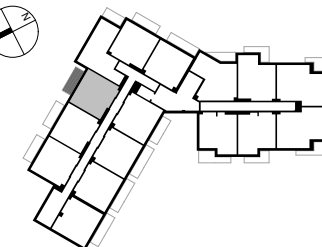




NASZE ZACISZE

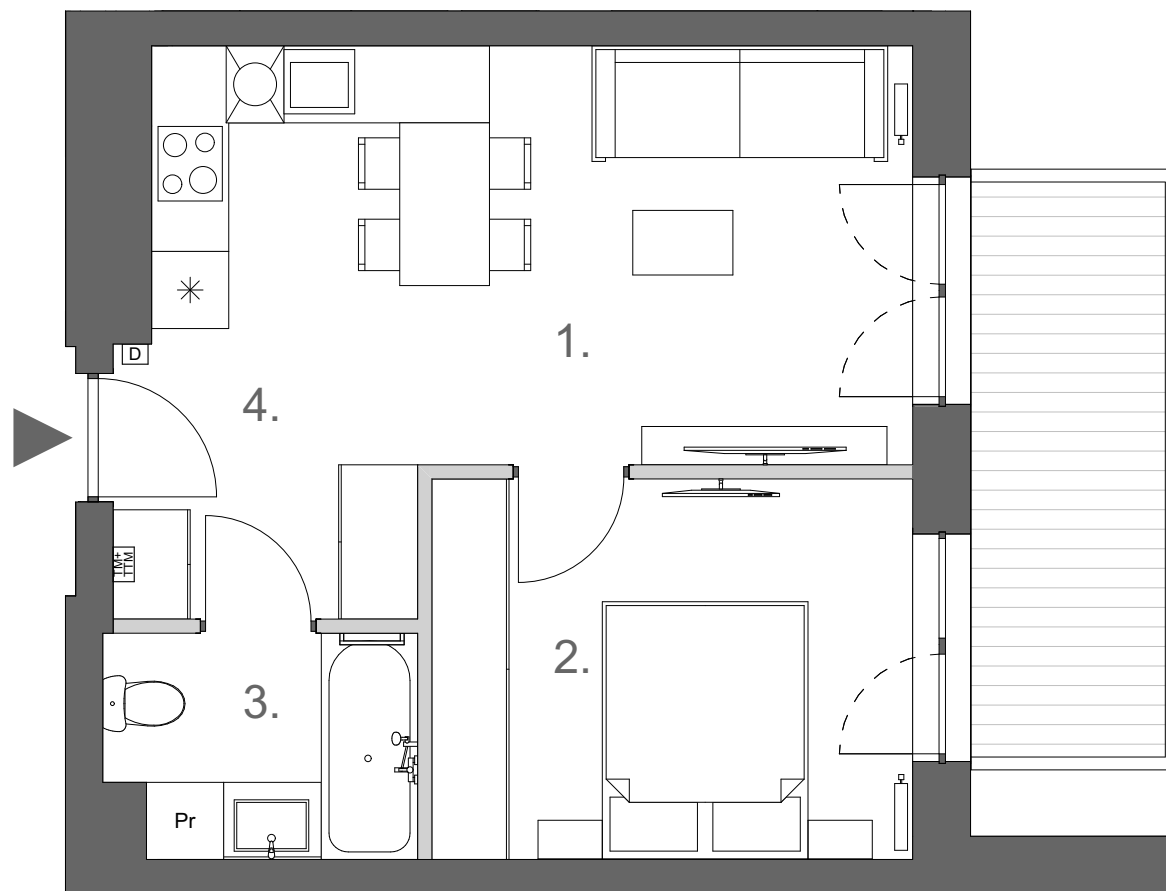
UL. WOLIŃSKA, WARSZAWA



NR. LOKALU	U1-3
PIĘTRO	1
LICZBA POKOI	2
POWIERZCHNIA	37,77 m²
1. POKÓJ DZIENNY Z KUCHNIĄ	17,35 m ²
2. SYPIALNIA	11,07 m ²
3. ŁAZIENKA	4,11 m ²
4. KORYTARZ	5,24 m ²
6. BALKON	7,13 m ²

LEGENDA:

	- ścianki działowe
	- ściany zewnętrzne, konstrukcyjne i międzylokalowe, słupy oraz szachty
	- taras
	- ogródek
	- grzejnik
	- domofon
	- tablica mieszkaniowa



UWAGI:

- * POWIERZCHNIA POMIESZCZEŃ PODANA JEST W ŚWIETLE WYKOŃCZONYCH ŚCIAN, ZGODNIE Z NORMĄ PN-ISO 9836:2022-07.
- * LOKALIZACJA I GABARYTY ELEMENTÓW INSTALACJI I WYPOSAŻENIA LOKALU PODANE NA KARCIE, MAJĄ CHARAKTER ORIENTACYJNY I MOGĄ ULEC ZMIANIE W TRAKCIE REALIZACJI INWESTYCJI.
- * MOŻLIWE WYSTĄPIENIE RÓŻNICY POZIOMÓW PRZY WEJŚCIU Z LOKALU NA BALKON/TARAS/OGRÓDEK.
- * WYPOSAŻENIE I WYKOŃCZENIE LOKALU STANOWI PRZYKŁADOWĄ ARANŻACJĘ OKREŚLAJĄCĄ FUNKCJONALNOŚĆ LOKALU, WYPOSAŻENIE I WIELKOŚĆ URZĄDZEŃ MA CHARAKTER ORIENTACYJNY. LOKALIZACJA PRZYKŁADOWEGO WYPOSAŻENIA I WYKOŃCZENIA POWIĄZANA JEST Z PROJEKTOWANĄ INFRASTRUKTURĄ BUDYNKU. ZAKRES WYPOSAŻENIA I WYKOŃCZENIA OKREŚLA UMOWA NABYCIA LOKALU.



PROPROPERTY

PROPROPERTY Sp. z o.o.

AL. JANA PAWŁA II 27, 00-867 WARSZAWA