

lokal mieszkalny

karta informacyjna inwestycji



VIVA PIAST 5

data sporządzenia karty 18.10.2023

LOKAL NR 64

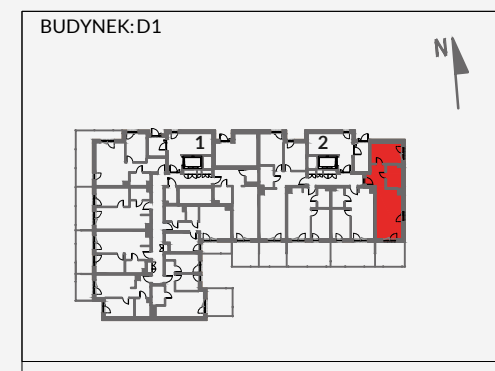
| | |
|-----------------------------------|----------------------------|
| PIĘTRO | 0 |
| POKOJE | 2 |
| KLATKA | 2 |
| POWIERZCHNIA ROZLICZENIOWA | 46.91 m² |
| POWIERZCHNIA UŻYTKOWA | 46.13 m² |

| | |
|---------------------------|----------------------|
| HOL | 6.92 m ² |
| ŁAZIENKA | 6.22 m ² |
| POKÓJ Z ANEKSEM KUCHENNYM | 21.72 m ² |
| POKÓJ 1 | 11.27 m ² |

| | |
|--|---------------------|
| POWIERZCHNIA POD ŚCIANKAMI DZIAŁOWYMI | 0.78 m ² |
|--|---------------------|

| | |
|---------------------------|----------------------------|
| OGRÓDEK LOKATORSKI | 62.89 m² |
|---------------------------|----------------------------|

POŁOŻENIE LOKALU W BUDYNKU:

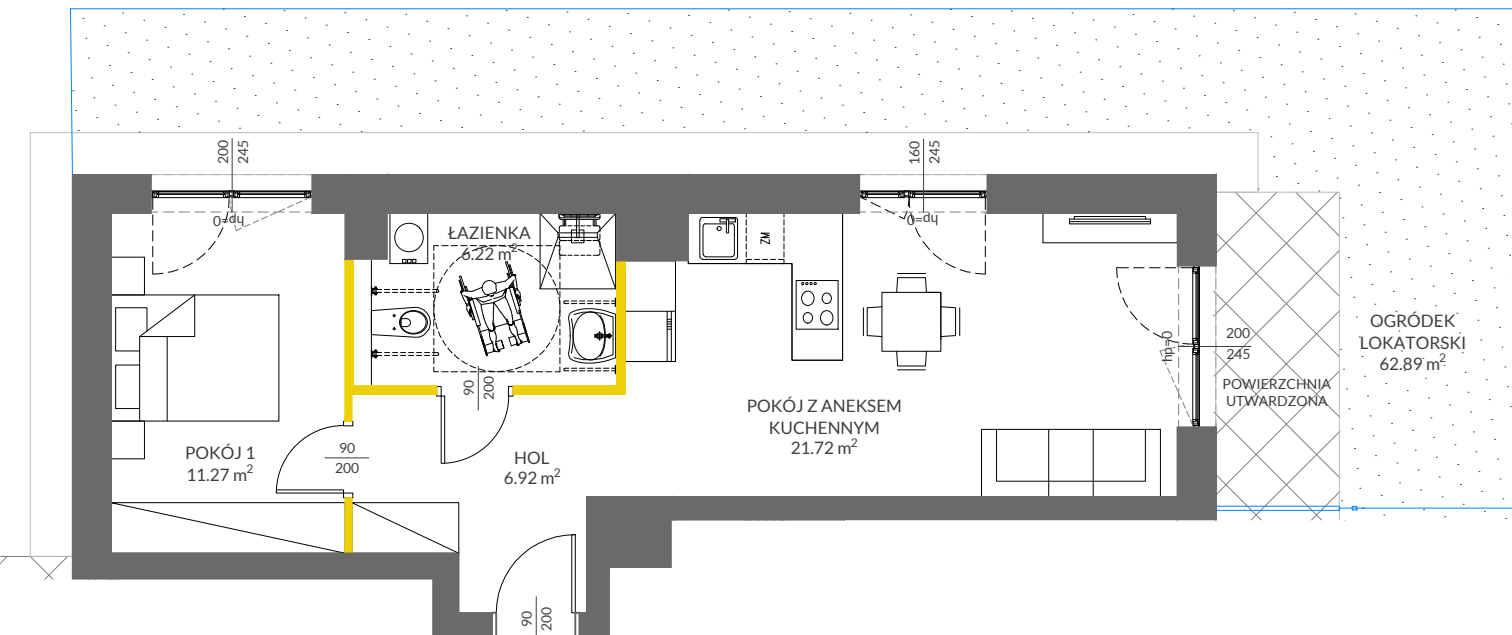


MIESZKANIA POWTARZALNE:

Adres inwestycji: Kraków, ul. Powstańców 82

BIURO SPRZEDAŻY

☎ 12 351 05 01



wejście

LEGENDA

- ścianki działowe
- ścianki i obudowy pionów instalacyjnych
- powierzchnia utwardzona
- ogrodzenie ogródka lokatorskiego



VICTORIA DOM

Powierzchnia lokalu obliczona została zgodnie z Polską Normą PN-ISO 9836:2015-12, powołaną w rozporządzeniu Ministra Transportu, Budownictwa i Gospodarki Morskiej z dnia 11 września 2020 roku w sprawie szczegółowego zakresu i formy projektu budowlanego. Powierzchnia rozliczeniowa lokalu, uwzględniająca powierzchnie pod ściankami działowymi, służy do ustalenia ceny sprzedaży. Powierzchnia użytkowa lokalu służy do celów ewidencyjnych i wyczystoksięgowych. Instalacja wodna i kanalizacyjna doprowadzona do kuchni, łazienki i WC, zakończona korkami, nie schowana w ścianach. Rozprowadzenie instalacji pod przybory leży po stronie Nabywcy. Meble, biały montaż oraz drzwi wewnętrzne nie stanowią elementu wyposażenia lokalu. Deweloper zastrzega sobie możliwość wprowadzenia niewielkich zmian w dalszym etapie inwestycji. Przedstawiona aranżacja lokalu jest przykładowa.