



data sporządzenia karty 10.09.2021

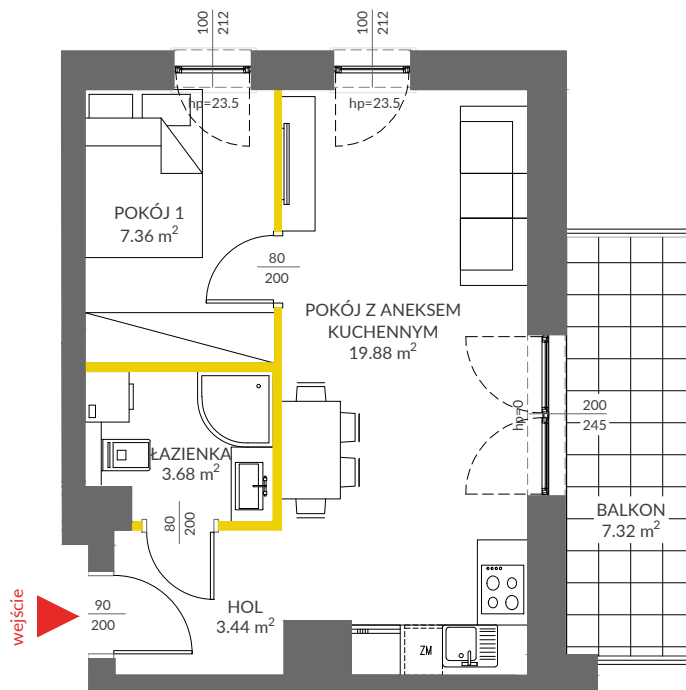
LOKAL NR 48

| | |
|-----------------------------------|----------------------------|
| PIĘTRO | 2 |
| POKOJE | 2 |
| KLATKA | 2 |
| POWIERZCHNIA ROZLICZENIOWA | 35.32 m² |
| POWIERZCHNIA UŻYTKOWA | 34.36 m² |



| | |
|---------------------------|----------------------|
| HOL | 3.44 m ² |
| ŁAZIENKA | 3.68 m ² |
| POKÓJ 1 | 7.36 m ² |
| POKÓJ Z ANEKSEM KUCHENNYM | 19.88 m ² |

| | |
|--|---------------------|
| POWIERZCHNIA POD ŚCIANKAMI DZIAŁOWYMI | 0.96 m ² |
|--|---------------------|

| | |
|---------------|---------------------------|
| BALKON | 7.32 m² |
|---------------|---------------------------|



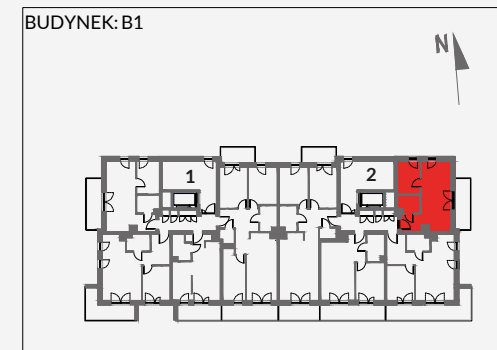
LEGENDA

-  ścianki działowe
-  ścianki i obudowy pionów instalacyjnych



Powierzchnia lokalu obliczona została zgodnie z Polską Normą PN-ISO 9836:2015-12, powołaną w rozporządzeniu Ministra Transportu, Budownictwa i Gospodarki Morskiej z dnia 11 września 2020 roku w sprawie szczegółowego zakresu i formy projektu budowlanego. Powierzchnia rozliczeniowa lokalu, uwzględniająca powierzchnie pod ściankami działowymi, służy do ustalenia ceny sprzedaży. Powierzchnia użytkowa lokalu służy do celów ewidencyjnych i wycenistoksięgowych. Instalacja wodna i kanalizacyjna doprowadzona do kuchni, łazienki i WC, zakończona korkami, nie schowana w ścianach. Rozprowadzenie instalacji pod przybory leży po stronie Nabywcy. Meble, biały montaż oraz drzwi wewnętrzne nie stanowią elementu wyposażenia lokalu. Deweloper zastrzega sobie możliwość wprowadzenia niewielkich zmian w dalszym etapie inwestycji. Przedstawiona aranżacja lokalu jest przykładowa.

POŁOŻENIE LOKALU W BUDYNKU:



MIESZKANIA POWTARZALNE: **58, 62**

Adres inwestycji: Kraków, ul. Piasta Kołodzieja 80

BIURO SPRZEDAŻY

 **12 351 05 01**