

parter

Plan domu, m²



1	przedsionek	6,31 m ²
2	hol	12,50 m ²
3	kuchnia (aneks)	8,37 m ²
4	salon	25,07 m ²
5	gabinet	9,54 m ²
6	łazienka	5,10 m ²
7	schowek	1,89 m ²
8	garaż	18,95 m ²
9	pom. tech.	4,24 m ²
10	schody	5,01 m ²

151,80 m²

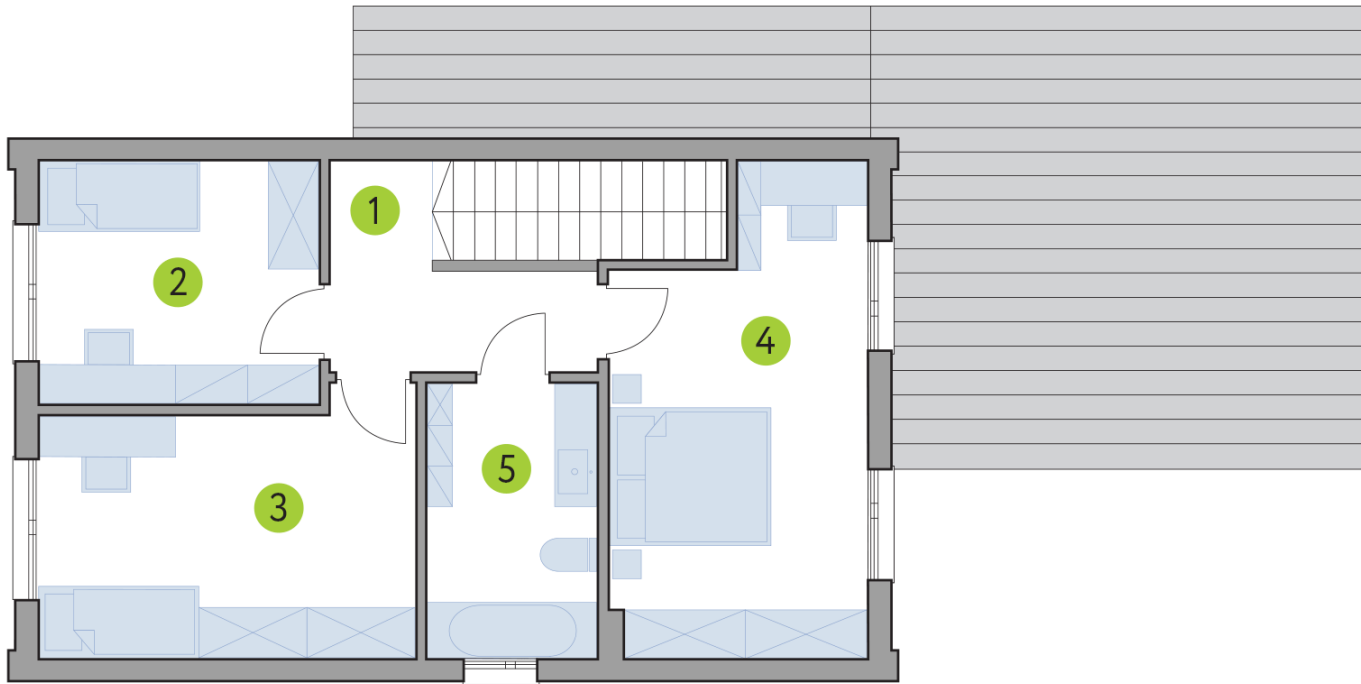
powierzchnia
całkowita lokalu

powierzchnia
użytkowa lokalu

128,61 m²

I piętro

Plan domu, m²



1	korytarz	5,76 m ²
2	pokój	10,32 m ²
3	pokój	14,29 m ²
4	pokój	17,33 m ²
5	łazienka	7,12 m ²

151,80 m²

powierzchnia
całkowita lokalu

powierzchnia
użytkowa lokalu

128,61 m²