

skala 1:100

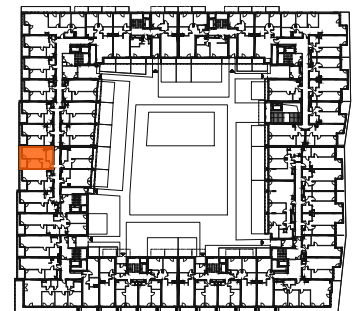
Mieszkanie 058

2 pokoje z aneksem

klatka	B
nr lokalu	058
piętro	1
kondygnacja	2
loggia	6.79m ²

oznaczenia pomieszczeń

01.	przedpokój	5.97 m ²
02.	salon z aneksem	17.66 m ²
03.	łazienka	5.28 m ²
04.	pokój	9.26 m ²



Budynek B

pow. użytkowa 38.17 m²

ściany działowe nadające się do demontażu
 konstrukcja i szachty instalacyjne

Powierzchnia użytkowa lokalu wyliczona zgodnie z normą PN-ISO 9836:2022-07. Szczegółowe zasady ustalenia powierzchni lokalu po jego wybudowaniu określa umowa deweloperska. Karta katalogowa jest załącznikiem do umowy deweloperskiej. Powierzchnia lokalu może ulec zmianom w przypadkach określonych umową deweloperską. Aranżacja ma charakter przykładowy, umeblowanie nie stanowi wyposażenia lokalu.

PROFBUD biuro@profbud.info
tel. 605 606 606

MA MąkaSojka