

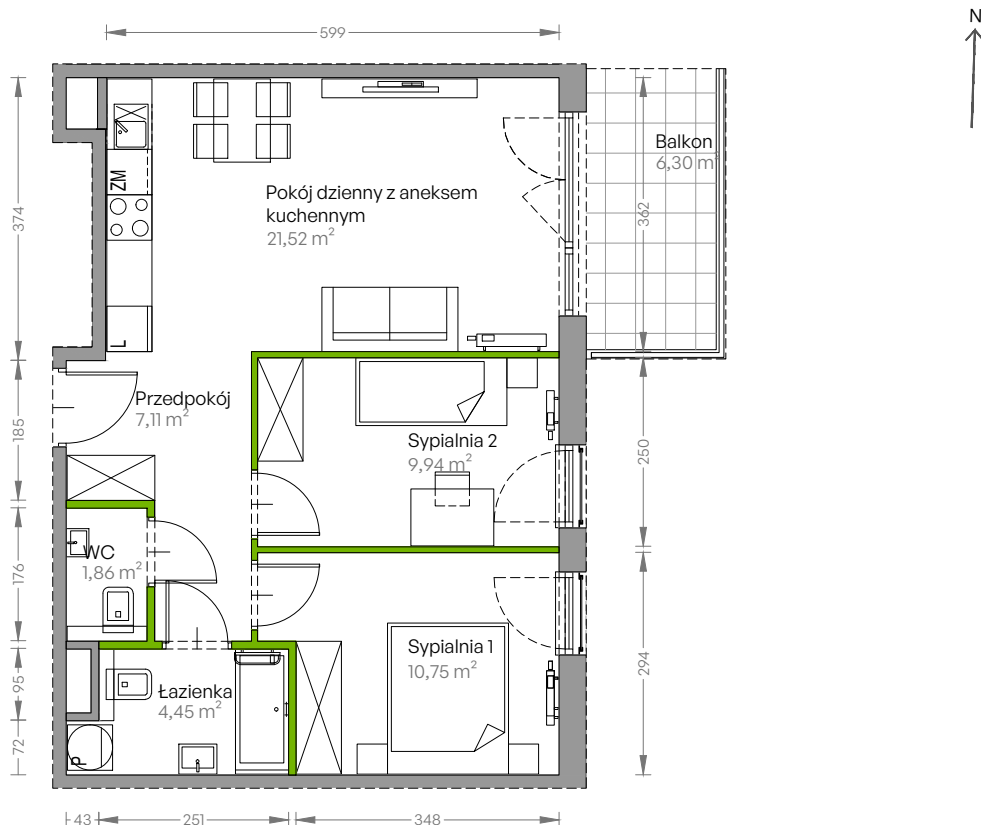
Centralna Vita

nr E.355



Powierzchnia **55,63 m²**

Piętro 5

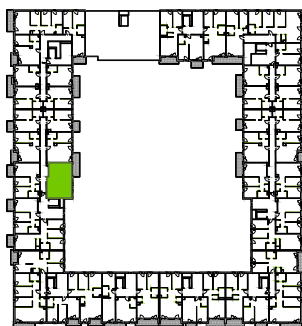


Aranżacja mieszkania jest przykładowa

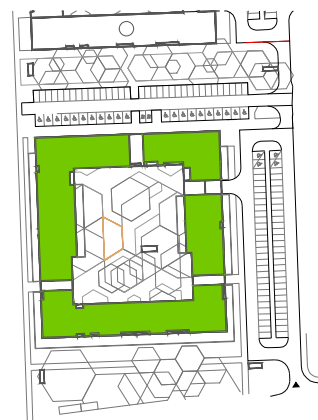
Powierzchnia użytkowa

przedpokój	7,11 m ²
sypialnia 1	10,75 m ²
sypialnia 2	9,94 m ²
pokój dzienny z aneksem kuchennym	21,52 m ²
łazienka	4,45 m ²
wc	1,86 m ²
Razem	55,63 m²
+balkon	6,30 m ²

Rzut kondygnacji **Piętro 5**



Plan osiedla **Budynek E**



U nas nigdy nie płacisz za powierzchnię pod ścianami działowymi!

Powierzchnia użytkowa wg PN-ISO 9836:1997

DEVELIA

Biuro sprzedaży
ul. Grzegorzewska 77

Tel.: 12 350 57 27
krakow@develia.pl

www.develia.pl