



NOWY BAŃGÓW

Nr 28

nr mieszkania

64,49 m²

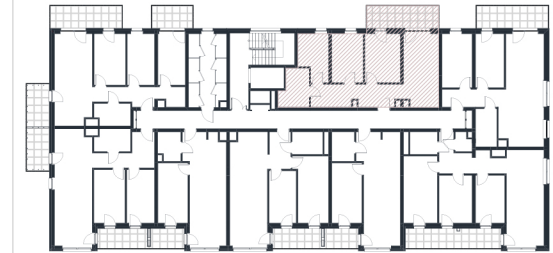
suma powierzchni

Piętro +3

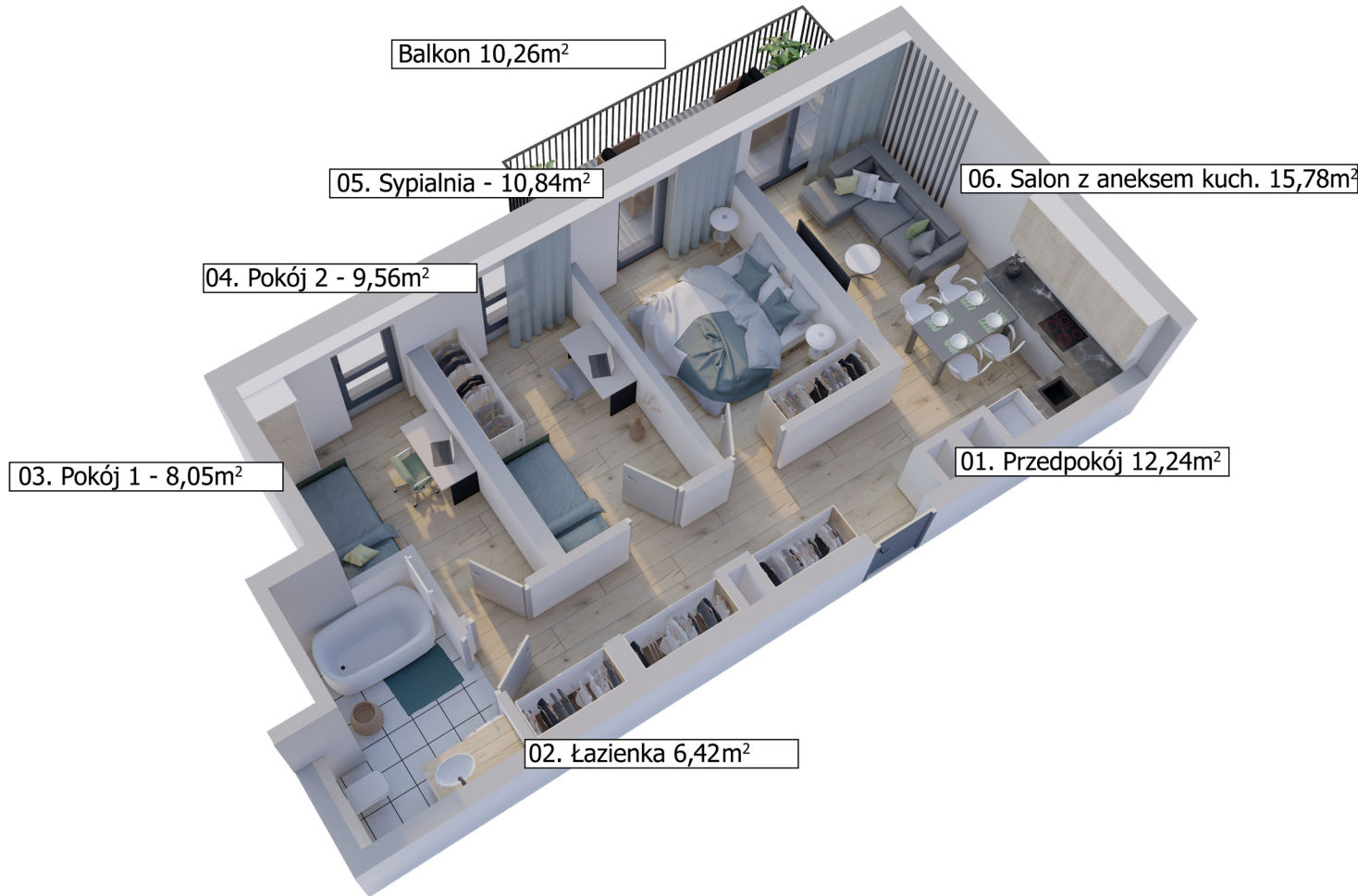
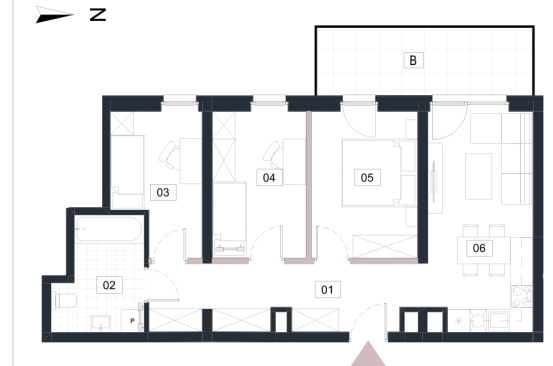
kondygnacja



Schemat kondygnacji Piętro +3



Rzut w skali 1:200



| Piętro +3 | | Nr 28 |
|-----------|--|----------------------------|
| Nr | Nazwa pomieszczenia | Pow użytkowa |
| 01 | Przedpokój | 12,24 |
| 02 | Łazienka | 6,42 |
| 03 | Pokój 1 | 8,05 |
| 04 | Pokój 2 | 9,56 |
| 05 | Sypialnia | 10,84 |
| 06 | Salon z aneksem kuch. | 15,78 |
| | Suma powierzchni aranżacji | 62,89 m² |
| B | Balkon | 10,26 |
| | Powierzchnia do własnej aranżacji | 1,60 m² |
| | Maksymalna powierzchnia użytkowa | 64,49 m² |

ANTRANS NOWY BAŃGÓW 3 SP. Z O. O.

1. Wymiary balkonów, lokalizację przyborów sanitarnych i inne podano na podstawie projektu budowlanego. W toku budowy mogą wystąpić różnice w stosunku do stanu wynikającego z projektu, wynikające ze specyfiki prac budowlanych.

2. Przedstawiona aranżacja lokalu jest przykładowa, rysunki w tym zakresie mają charakter poglądowy oraz informacyjny i nie stanowią oferty w rozumieniu Kodeksu Cywilnego

3. Powierzchnia użytkowa lokali oraz pomieszczeń określana jest na podstawie rozporządzenia Ministra Transportu, Budownictwa i Gospodarki Morskiej z dnia 25.04.2012r. w sprawie szczegółowego zakresu i formy projektu budowlanego oraz przy uwzględnieniu treści Polskiej Normy PN-ISO 9836:2015-12. Powierzchnia użytkowa uwzględnia powierzchnię elementów nadających się do demontażu i rozbiórki (rury, kanały, ścianki działowe), nie uwzględnia natomiast powierzchni otworów drzwi i okien oraz elementów zamykających.