

ŻELAZNA 54.

+48 790 800 294
www.zelazna54.pl

BUDYNEK MIESZKALNY WIELORODZINNY Z FUNKCJAMI
USŁUGOWYMI, GARAZEM PODZIEMNYM,
ZAGOSPODAROWANIEM TERENU I NIEZBEDNĄ
INFRASTRUKTURĄ TECHNICZNĄ, ZE ZJAZDEM
Z UL. ŻELAZNEJ, PRZY UL. ŻELAZNEJ 54.

PLAN SYTUACYJNY



ul. Żelazna

1 PIĘTRO

MIESZKANIE KLATKA NR MIESZKANIA
A.01.04
PIĘTRO

LICZBA POKOI	POWIERZCHNIA UŻYTKOWA	WYSOKOŚĆ (w stanie deweloperskim)
3	53.27 m²	2.80 m

WYKAZ POWIERZCHNI POMIESZCZEŃ

NR	NAMIE	POWIERZCHNIA
1.	Salon z aneksem	19.64 m ²
2.	Sypialnia	10.25 m ²
3.	Sypialnia	10.41 m ²
4.	Łazienka	4.45 m ²
5.	WC	1.52 m ²
6.	Przedpokój	7.00 m ²
7.	Balkon	6.13 m ²

INNE MIESZKANIA O PODOBNYM UKŁADZIE

PIĘTRO	1	2	3	4	5	6	7	8
NR	-	02.04	03.04	04.04	05.04	06.04	-	-

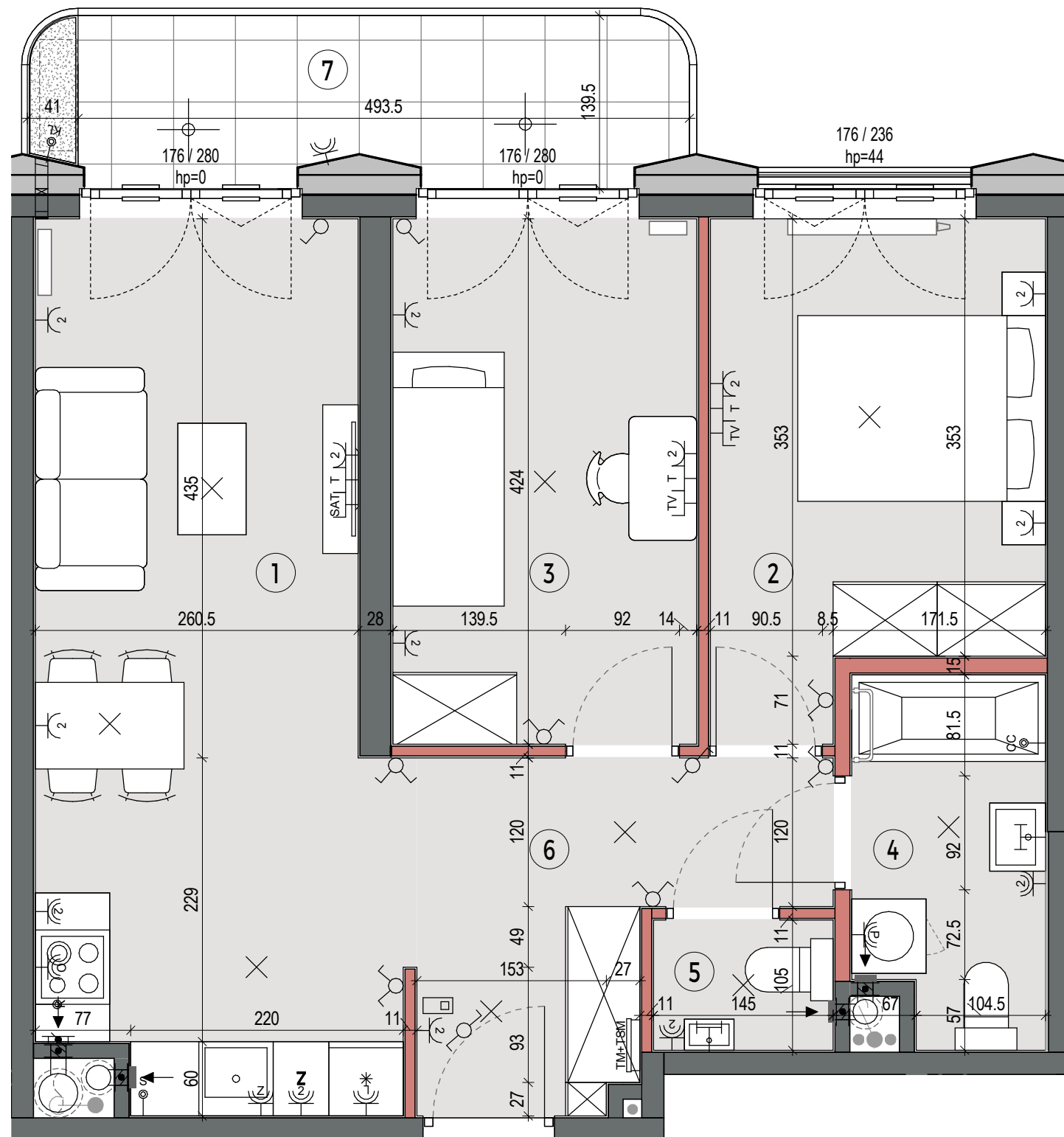


**Witamy
w okolicy.**

Matexi Polska Żelazna sp. z o.o.
ul. Jana Pawła II 29
00-867 Warszawa
www.matexipolska.pl

SAAW

SAAW sp. z o.o.
ul. Genowska 6
03-693 Warszawa
www.saaw.pl



0 1 2 3 4 5m

ściany nierozbieralne	przepust 50x100mm dla przewodu inst. klimatyzacji (obustronnie zakończony wełną i zaślepiony)	KL-SF jednostka wewnętrzna klimatyzacji sufitowa (do zabudowy indywidualnej)	pión kuchennego okapu (króciec $\varnothing=125\text{mm}$)	łącznik oświetleniowy jednobiegunowy	KL-S jednostka wewnętrzna klimatyzacji ścienna	pión wentylacyjny (króciec $\varnothing=125\text{mm}$)	łącznik oświetleniowy ścienny	KL-SF wypust dla jednostki zewnętrznej klimatyzacji	okno standardowe: 180/236 szerokość/wysokość okna hp=44 wysokość parapetu okiennego od wykończonej posadzki
ściany demontowalne	nawiewnik glistowy	linia freonowa zasilająca jednostkę klimatyzacji (do zabudowy indywidualnej)	donica balkonowa z substratem	łącznik oświetleniowy schodowy	KL-SF linia freonowa zasilająca jednostkę klimatyzacji (do zabudowy indywidualnej)	niezabudowana rura instalacji (hs - wysokość spodu rury)	łącznik oświetleniowy krzyżowy	wypust oświetleniowy sufitowy	okna narożne: 85x190/236 szerokość x szerokość/wysokość hp=44 wysokość parapetu okiennego od wykończonej posadzki
balustrada balkonowa/loggia	nawiewnik okienny	odprowadzenie skroplin (do zabudowy indywidualnej)	taras - zielenie ekstensywna	wypust dla kuchni elektrycznej	KL-SF sufitowa skrzynka klimatyzacji (do zabudowy indywidualnej)	proponowana lokalizacja jednostki zewn. klimatyzacji	łącznik oświetleniowy ścienny	wypust oświetleniowy ścienny	okna narożne: 85x190/236 szerokość x szerokość/wysokość hp=44 wysokość parapetu okiennego od wykończonej posadzki
grzejnik płytowy	niezabudowana rura instalacji (hs - wysokość spodu rury)	puszka podtynkowa 8x20x20cm na zapas inst. freonowej klimatyzacji (pod stropem, zaślepią)	taras - opaska żwirowa	wypust dla oświetlenia szafek kuchennych	KL-SF puszka podtynkowa 8x20x20cm na zapas inst. freonowej klimatyzacji (pod stropem, zaślepią)	przebieg instalacji	łącznik oświetleniowy ścienny	zewnętrzna oprawa oświetlenia ściennego	FIX nieotwieralne skrzydło okna
grzejnik pionowy (zeberkowy)	przebieg instalacji zewn. klimatyzacji	sterownik pokojowy klimatyzacji	plyty balkonowe	wypust dla oświetlenia markizy	KL-SF sterownik pokojowy klimatyzacji	przebieg instalacji (w warstwach pod wykończeniem)	łącznik oświetleniowy ścienny	zewnętrzna oprawa oświetlenia ściennego	UWAGA: Wymiary okien mogą ulec nieznacznym zmianom, w zależności od technologii okien.
grzejnik łazienkowy drabinkowy	przebieg instalacji zewn. klimatyzacji	okienne na loggiach	okienne na loggiach				łącznik oświetleniowy ścienny	widzodofon z funkcją dzwonka	
grzejnik kanałowy	przebieg instalacji zewn. klimatyzacji						łącznik oświetleniowy ścienny	widzodofon z funkcją dzwonka	
termołącznik pokojowy natynkowy	przebieg instalacji zewn. klimatyzacji						łącznik oświetleniowy ścienny	widzodofon z funkcją dzwonka	

KARTA KATALOGOWA JEST ZAŁĄCZNIKIEM DO UMOWY
Zgodnie z PN-ISO 9836:2022-07 powierzchnia użytkowa lokalu jest obliczana w metrach kwadratowych z dokładnością do dwóch miejsc po przecinku, dla wymiarów lokalu w stanie wykończonym na poziomie podłogi. Do powierzchni użytkowej nie wlicza się powierzchni elementów nadających się do demontażu (rur, kanałów, ścianek działowych) oraz loggii, balkonów czy tarasów. Wymiary podane są w stanie wykończonym. Wymiary, wysokość i powierzchnie mogą ulec nieznacznym zmianom. Instalacje oraz urządzenia elektryczne, sanitarne i drzwi wewnętrzne nie stanowią wyposażenia lokali. Instalacja klimatyzacji zgodnie z rysunkiem oraz legendą rysunku. Przedstawiono przykładowe rozmieszczenie urządzeń sanitarnych i kuchennych. Podłoga pod posadzki wykonane ze szlichty. Na warstwy wykończeniowe podłóg przewidziano 2 cm. Zabrania się ingerencji w elementy nośne budynku oraz szachty instalacyjne.