



Revisit Home

LOFTY W FABRYCE JEDWABIU

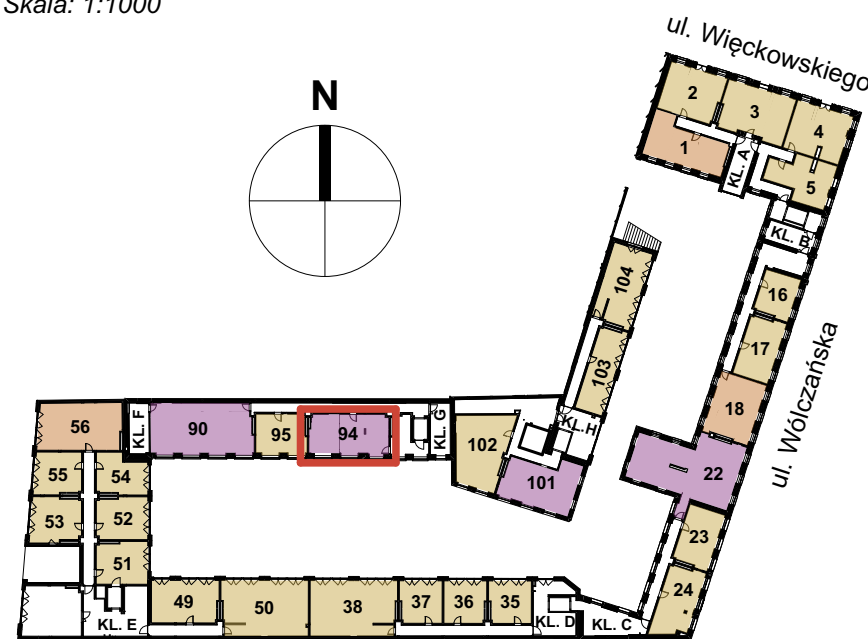
Łódź Śródmieście, ul. Wólczańska 13

94

kontakt: tel.: 535 344 000
e-mail: biuro@homerevyou.pl

numer lokalu

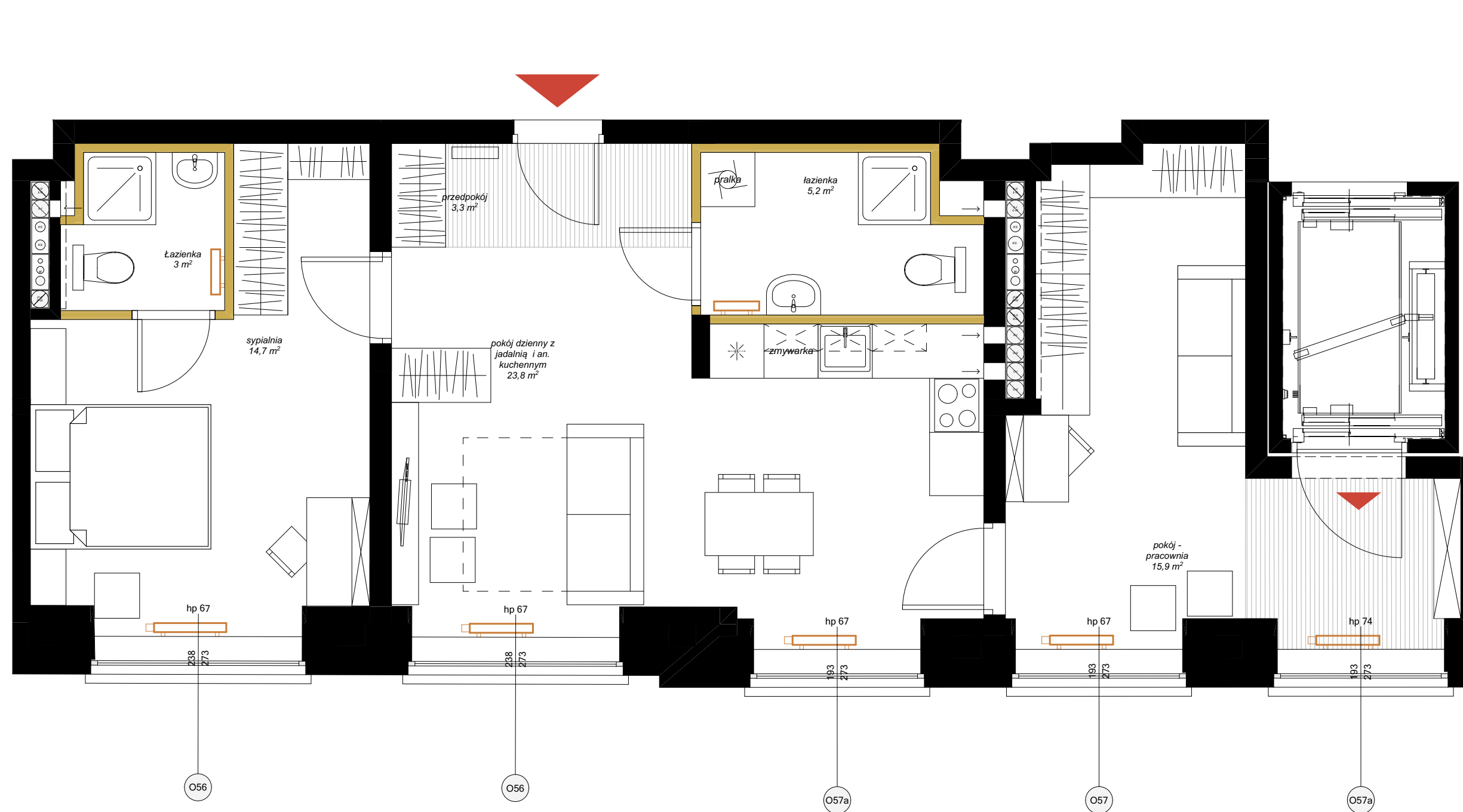
LOKALIZACJA LOKALU NA RZUCIE 1. PIĘTRA
Skala: 1:1000



OZNACZENIA GRAFICZNE NA RYSUNKU

- lokale usługowe
- lokale mieszkalne - jednopokojowe
- lokale mieszkalne - dwupokojowe
- lokale mieszkalne - trzypokojowe
- lokale mieszkalne - czteropokojowe lub pięciopokojowe
- ogródki mieszkalne
- tarasy dachowe rekreacyjne
- 21** numeracja lokali wg systemu identyfikacji wizualnej obiektu
- lokalizacja mieszkania

RZUT MIESZKANIA Skala: 1:50



INFORMACJE O LOKALU

numer budynku:	BUDYNEK 5
kondygnacja:	PIĘTRO 1
oznaczenie wg. proj.budowlanego:	1.26
rozkład lokalu:	mieszkanie trzypokojowe

ZESTAWIENIE POWIERZCHNI

Lokal nr 94

nr pom.	nazwa pomieszczenia	pow. [m ²]
1	pokój dzienny z jadalnią i an. kuchennym	23,82
2	łazienka	5,15
3	przedpokój	3,34
4	pokój - pracownia	15,91
5	sypialnia	14,66
6	Łazienka	2,96
		65,84 m²

DODATKOWE INFORMACJE

wysokość pomieszczenia:	268
czy mieszkanie ma powierzchnie zewnętrzną - ogródek	nie
czy mieszkanie ma powierzchnie zewnętrzną - taras na dachu	nie
czy mieszkanie ma balkon	nie
dodatkowe informacje	Mieszkanie posiada dwa wejścia - główne ze strony korytarza klatki schodowej oraz drugie bezpośrednio z windy.

OZNACZENIA GRAFICZNE NA RYSUNKU

- elementy projektowanej struktury budynku
- wejście do lokalu
- elementy projektowanej aranżacji przestrzennej lokalu (ścianki działowe z możliwością demontażu lub zmiany lokalizacji, uwzględniane przy zliczaniu powierzchni wewnętrznej lokalu)
- lokalizacja kaloryferów
- tereny biologicznie czynne

marciniak & witasiak
ARCHITEKCI

© Wszelkie prawa zastrzeżone.
Powielanie lub wykorzystywanie niezgodne z przeznaczeniem oraz bez zgody właściciela dokumentacji zabronione.

Niniejsze opisy i przedstawione wizualizacje nie stanowią oferty w rozumieniu prawa i są publikowane jedynie w celach informacyjnych.
Przedstawione wizualizacje mają charakter poglądowy i nie mogą być traktowane jako ostateczne projekty realizacyjne.