



# Osiedle Naturama

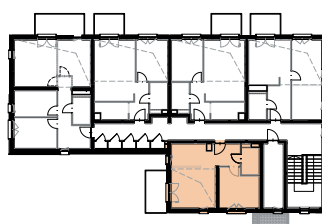
POZNAŃ, UL. KOSZALIŃSKA



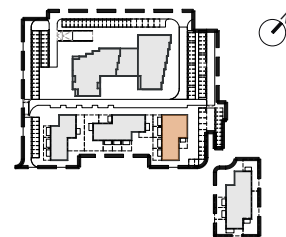
ETAP: 2, BUDYNEK: 221  
MIESZKANIE NR: 11

PIĘTRO: PIĘTRO 2  
LICZBA POKOI: 2  
POWIERZCHNIA UŻYTKOWA: 42,48M<sup>2</sup>

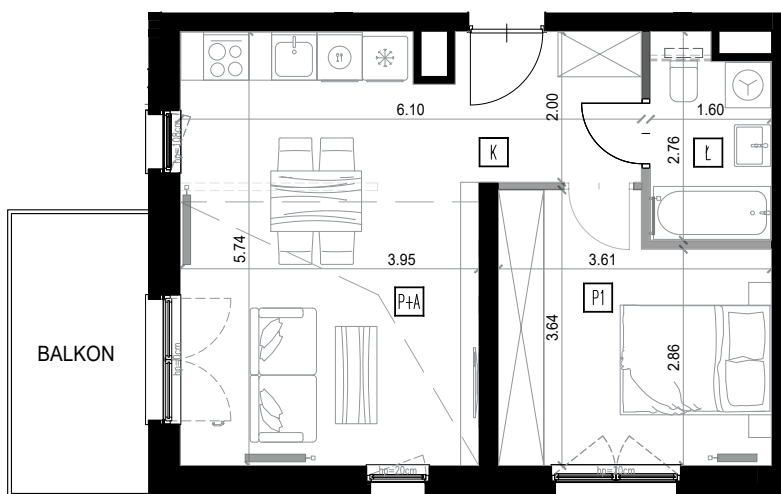
RZUT KONDYGNACJI



PLAN ZAGOSPODAROWANIA TERENU

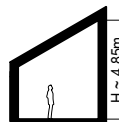


## RZUT MIESZKANIA



- ŚCIANKA INSTALACYJNA - DO WYKONANIA PRZEZ NABYWCĘ
- - - - - MOŻLIWE WYDZIELENIE POMIESZCZENIA
- ===== ŚCIANY DZIAŁOWE Z MOŻLIWOŚCIĄ DEMONTAŻU
- ===== ŚCIANY PIONÓW INSTALACYJNYCH - BEZ MOŻLIWOŚCI DEMONTAŻU
- ===== ŚCIANY KONSTRUKCYJNE - BEZ MOŻLIWOŚCI DEMONTAŻU

DODATKOWA PRZESTRZENŃ OTWARTA



K	KORYTARZ	4,91
Ł	ŁAZIENKA	4,10
P+A	POKÓJ Z ANEKSEM	21,66
P1	POKÓJ	11,81

**POWIERZCHNIA UŻYTKOWA 42,48M<sup>2</sup>**

**POW. BALKONU 6,69M<sup>2</sup>**



SKALA 1:100

### BIURO SPRZEDAŻY

Nickel Development ul. Piątkowska 110, Poznań  
+48 506 175 176  
sprzedaz@nickel.com.pl

Podana na karcie powierzchnia pomieszczeń jest powierzchnią projektową i może się nieznacznie różnić od powierzchni w wybudowanym budynku. Umeblowanie oraz zagospodarowanie terenu jest tylko wizualizacją i nie stanowi oferty handlowej - ma jedynie charakter poglądowy, przybliżający wielkość mieszkania.

