

TEATRalna 3

Budynek B.A

Mieszkanie 1.04

1 Piętro

46.54 m²

2 pokojowe

balkon



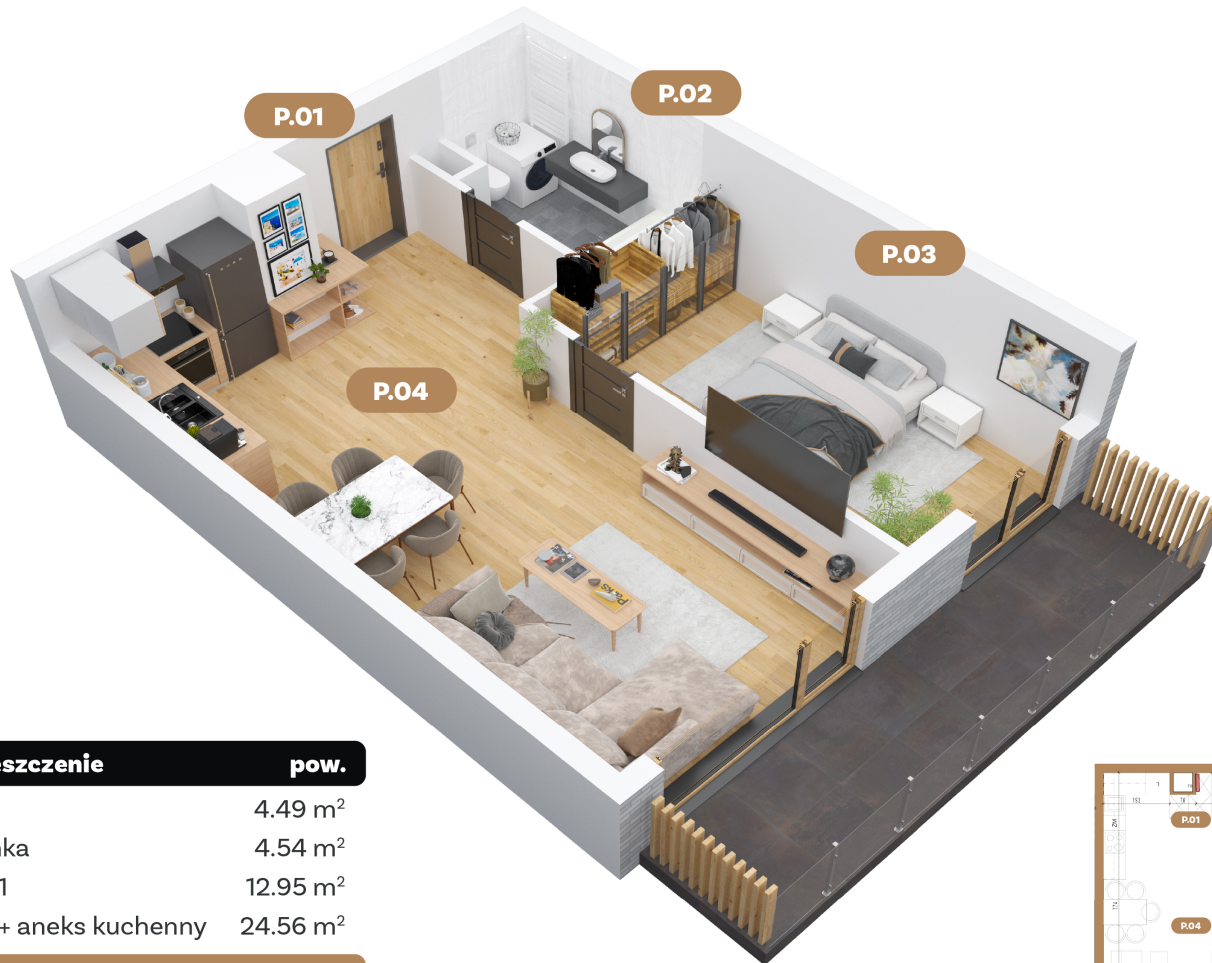
Bliskość parków i terenów rekreacyjnych pozwala na aktywny wypoczynek i relaks na świeżym powietrzu.



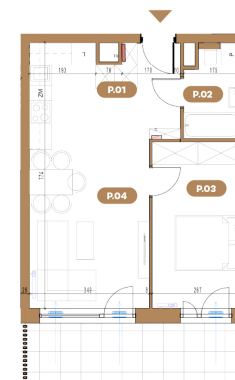
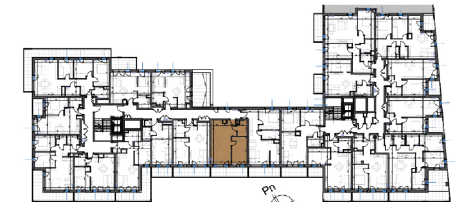
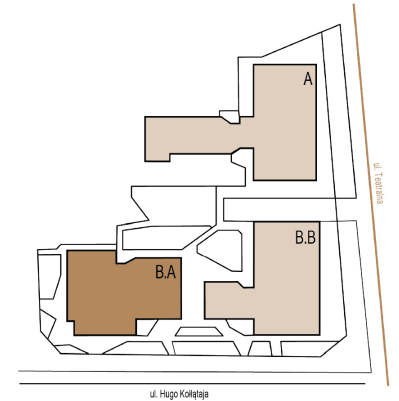
Dwupoziomowy parking podziemny zapewnia wygodne miejsca postojowe dla mieszkańców.



Bliskość przystanków komunikacji miejskiej sprawia, że Teatralna 3 jest doskonale połączona z resztą miasta i regionu.



Nr.	Pomieszczenie	pow.
P.01	Hol	4.49 m ²
P.02	Łazienka	4.54 m ²
P.03	Pokój 1	12.95 m ²
P.04	Salon + aneks kuchenny	24.56 m ²
Razem		46.54 m²
Balkon		11.70 m ²



Biuro sprzedaży

Teatralna 3
41-200 Sosnowiec

e-developer.pl

T: 536 138 134
T: 536 138 009



TU BIJE SERCE SOSNOWCA