



NR BUDYNKU:

5

KONDYGNACJA:

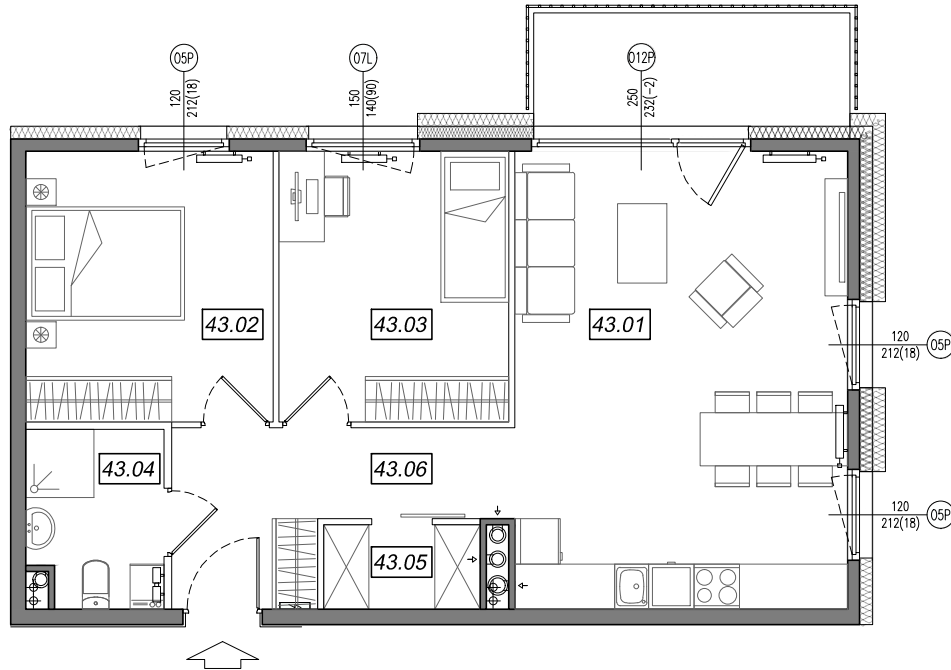
IV PIĘTRO

NR MIESZKANIA:

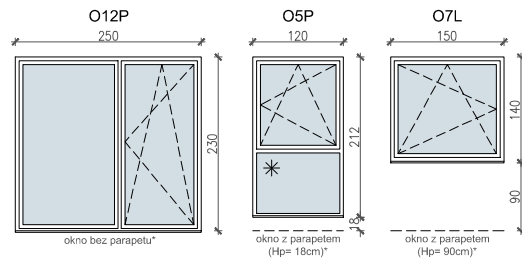
5.A.43

POWIERZCHNIA:

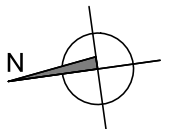
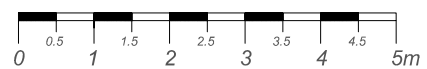
63.11 m²



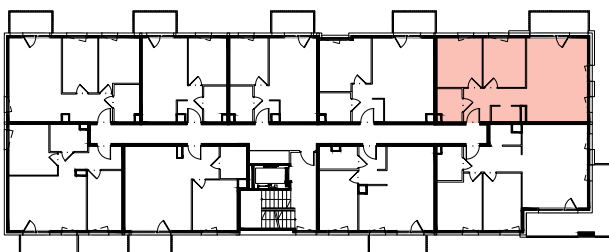
**SCHEMAT OKIEN W WIDOKU
OD WEWNĄTRZ:**



- ściany niedemontowalne
- ściany możliwe do rearanżacji



LOKALIZACJA MIESZKANIA:



| NR | POMIESZCZENIE | POW. |
|---------------------------------|------------------------|----------------------------|
| 43.01 | POKÓJ + ANEKS KUCHENNY | 26.44 m ² |
| 43.02 | SYPIALNIA | 11.64 m ² |
| 43.03 | SYPIALNIA | 10.84 m ² |
| 43.04 | ŁAZIENKA | 4.10 m ² |
| 43.05 | GARDEROBA | 2.31 m ² |
| 43.06 | KOMUNIKACJA | 7.78 m ² |
| POWIERZCHNIA MIESZKANIA: | | 63.11 m² |
| POWIERZCHNIA BALKONU: | | 6.27 m² |

Instalacja kanalizacji sanitarnej może być prowadzona nad poziomem posadzki. Przyłącza instalacji wod-kan mogą być prowadzone natynkowo.

Powierzchnie mieszkań liczone wg. Normy PN-ISO 9836:2015-12 (tolerancja ± 5cm).

H_p - wysokość niewykończonego parapetu mierzona od projektowanego poziomu wykończonej posadzki lokalu (tolerancja ± 2cm).

Przedstawiona aranżacja i wykończenie ma charakter wyłącznie poglądowy i nie stanowi oferty.