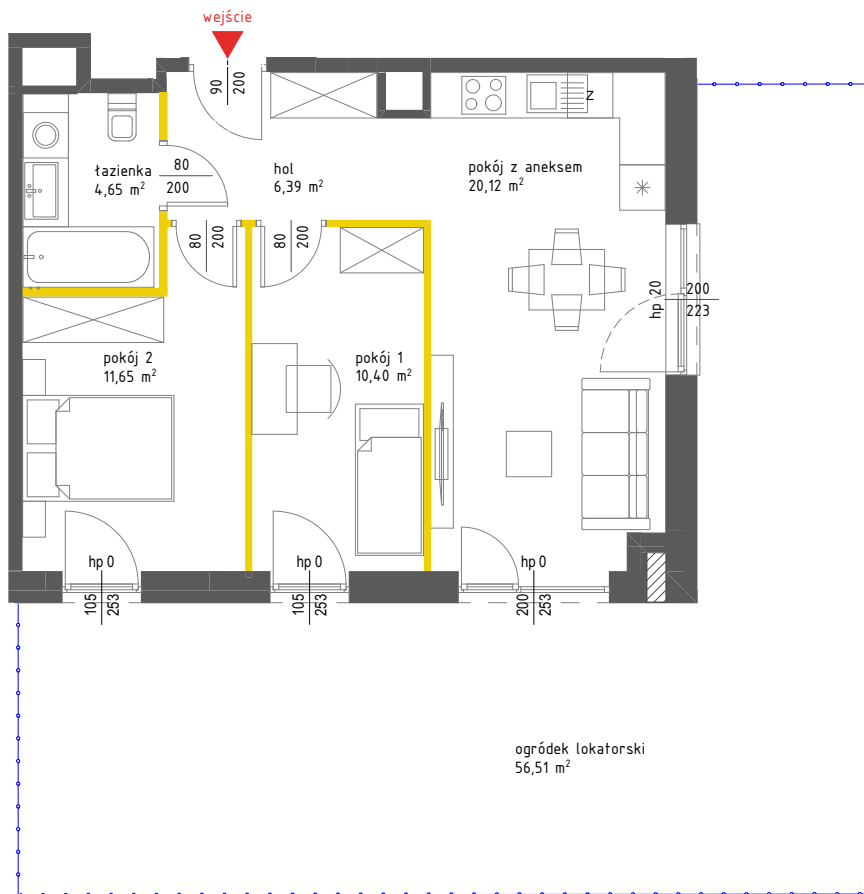


# lokal mieszkalny

karta informacyjna inwestycji



## LEGENDA

- ściany działowe nadające się do demontażu
- ściany i obudowy pionów instalacyjnych
- ogrodzenie ogródków-systemowe, z paneli kratowych o wysokości ok. 110 cm
- czerpnia ścienna powyżej 3m (wentylacja pomieszczenia technicznego)



ŁOPUSZAŃSKA 235

**NEO**  
NOVA OCHOTA 2

data sporządzenia karty 18.06.2024

## LOKAL NR 44

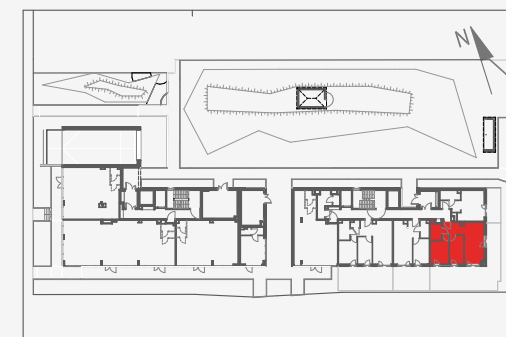
PIĘTRO	0
POKOJE	3
KLATKA	B
POWIERZCHNIA ROZLICZENIOWA	54,66 m <sup>2</sup>
POWIERZCHNIA UŻYTKOWA	53,21 m <sup>2</sup>

hol	6,39 m <sup>2</sup>
pokój z aneksem	20,12 m <sup>2</sup>
pokój 1	10,40 m <sup>2</sup>
pokój 2	11,65 m <sup>2</sup>
łazienka	4,65 m <sup>2</sup>

POWIERZCHNIA POD ŚCIANKAMI  
DZIAŁOWYMI 1,45 m<sup>2</sup>

ogródek lokatorski 56,51 m<sup>2</sup>

## POŁOŻENIE LOKALU W BUDYNKU



Adres inwestycji: Warszawa, ul. Łopuszańska 36B

BIURO SPRZEDAŻY

☎ 22 228 66 80

Powierzchnia lokalu obliczona została zgodnie z Polską Normą PN-ISO 9836:2015-12, powołaną w rozporządzeniu Ministra Transportu, Budownictwa i Gospodarki Morskiej z dnia 11 września 2020 roku w sprawie szczegółowego zakresu i formy projektu budowlanego. Powierzchnia rozliczeniowa lokalu, uwzględniająca powierzchnię pod ściankami działowymi, służy do ustalenia ceny sprzedaży. Powierzchnia użytkowa lokalu służy do celów ewidencyjnych i wycenstoksięgowych. Instalacja wodna i kanalizacyjna doprowadzona do kuchni, łazienki i WC, zakończona korkami, nie schowana w ścianach. Rozprowadzenie instalacji pod przybory leży po stronie Nabywcy. Meble, biały montaż oraz drzwi wewnętrzne nie stanowią elementu wyposażenia lokalu. Deweloper zastrzega sobie możliwość wprowadzenia niewielkich zmian w dalszym etapie inwestycji. Przedstawiona aranżacja lokalu jest przykładowa. Wymiary okienne podane są w świetle muru od strony elewacji.