

Mieszkanie

# NR B33



Metraż

52.91 m<sup>2</sup>

Ilość pokoi

3

Piętro

3

Ekspozycja

E

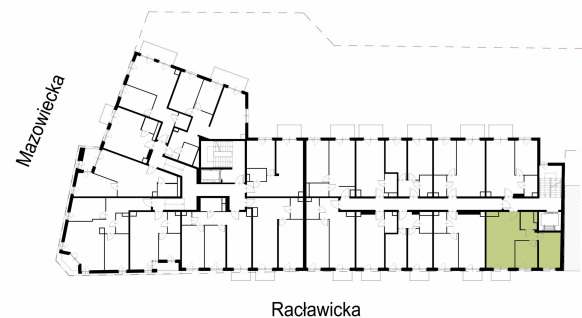
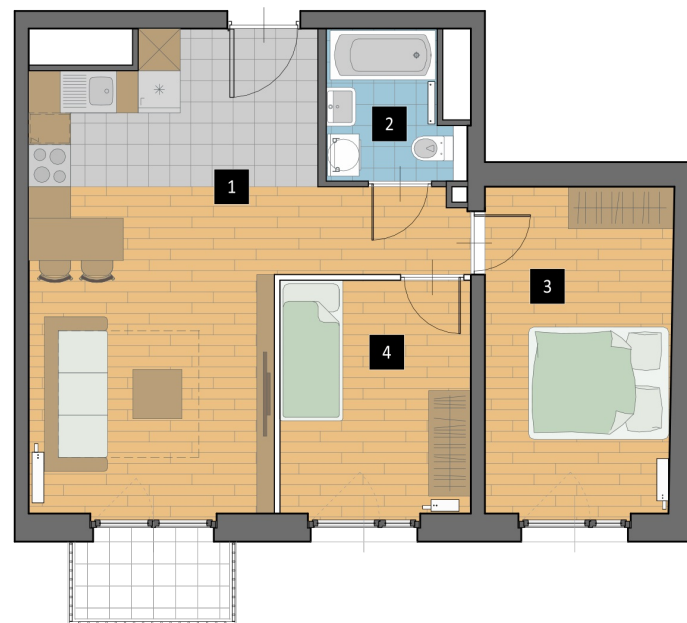
Pokój z aneksem kuchennym **27.59 m<sup>2</sup>**

Łazienka **3.64 m<sup>2</sup>**

Sypialnia **12.14 m<sup>2</sup>**

Sypialnia **8.87 m<sup>2</sup>**

Balkon **2.42 m<sup>2</sup>**



Powierzchnia całkowita obliczana wg. normy PN-ISO 9836 z 1997 z uwzględnieniem powierzchni pod ścianami działowymi

### Biuro sprzedaży

ul. Mazowiecka 115, Kraków  
[www.mazowiecka115.pl](http://www.mazowiecka115.pl)

### Kontakt

Klaudia tel. [730 637 064](tel:730637064)  
Wojciech tel. [668 492 948](tel:668492948)

115

MAZOWIECKA