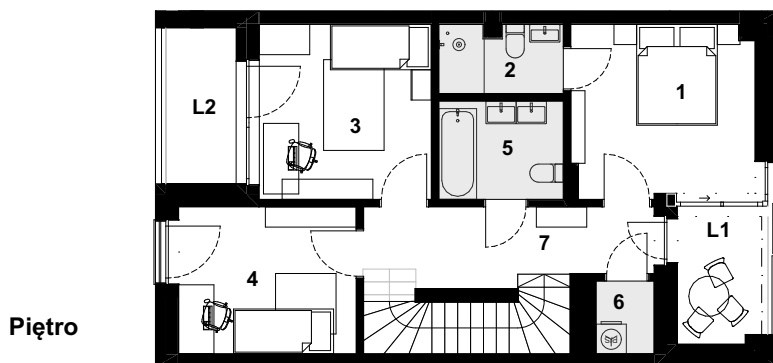


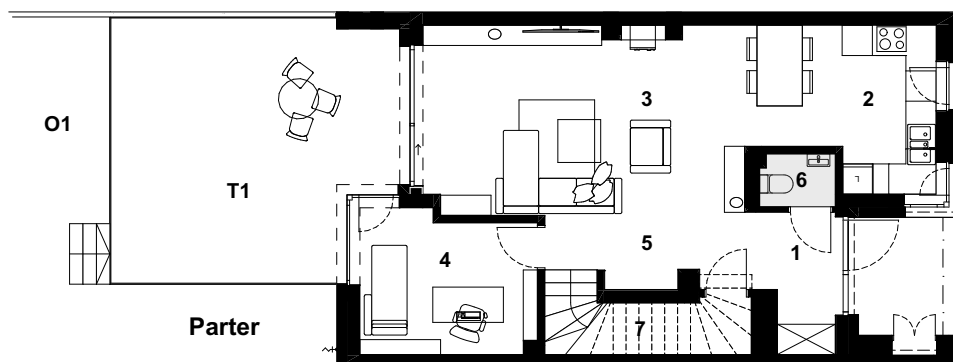
gaiapark

KONSTANCIN - JEZIORNA

## Dom nr 7, typ A.2



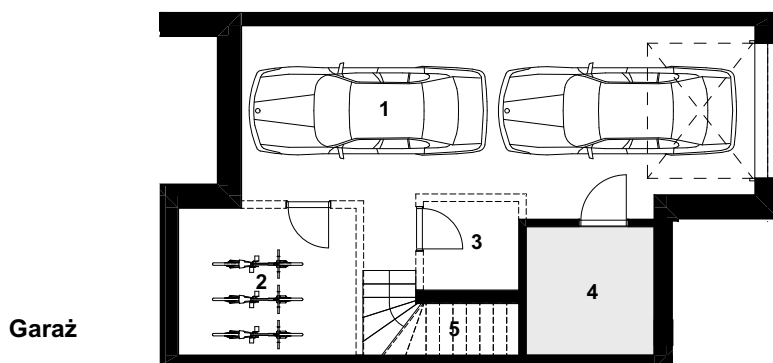
<b>Piętro</b>	pow. użytk. piętra <b>52,8 m<sup>2</sup></b>
1 sypialnia	12,2 m <sup>2</sup>
2 łazienka	3,3 m <sup>2</sup>
3 pokój	11,8 m <sup>2</sup>
4 pokój	10,2 m <sup>2</sup>
5 łazienka	4,8 m <sup>2</sup>
6 pralnia	1,7 m <sup>2</sup>
7 komunikacja	8,8 m <sup>2</sup>
L1 loggia	5,0 m <sup>2</sup>
L2 loggia	4,6 m <sup>2</sup>



<b>Parter</b>	pow. użytk. parteru <b>60,0 m<sup>2</sup></b>
1 przedsiónek	5,6 m <sup>2</sup>
2 kuchnia/jadalnia	10,9 m <sup>2</sup>
3 pokój dzienny	23,6 m <sup>2</sup>
4 gabinet	9,5 m <sup>2</sup>
5 komunikacja	3,9 m <sup>2</sup>
6 w.c.	1,5 m <sup>2</sup>
7 schody	5,0 m <sup>2</sup>
T1 taras	28,2 m <sup>2</sup>
O1 ogród	ca. 71,4 m <sup>2</sup>

<b>Garaż</b>	pow. użytk. garażu <b>60,9 m<sup>2</sup></b>
1 garaż	35,4 m <sup>2</sup>
2 pom. gospodarcze	10,2 m <sup>2</sup>
3 schowek	3,3 m <sup>2</sup>
4 pom. techniczne	6,8 m <sup>2</sup>
5 schody	5,2 m <sup>2</sup>

**pow. użytkowa mieszkalna 112,8 m<sup>2</sup>**



pow. użytkowa pomocnicza	60,9 m <sup>2</sup>
suma pow. użytkowej	173,7 m <sup>2</sup>
powierzchnia terenu	227 m <sup>2</sup>

..... przykładowa aranżacja pomieszczeń

0 1 2 3 4m

projekt: OPA

Powierzchnia użytkowa zostanie wyliczona zgodnie z normą PN-ISO 9836:2015-12. Ewentualne zasady zmiany powierzchni użytkowej określa umowa deweloperska. Wymiary pomieszczeń, lokalizację przyborów sanitarnych, rozmieszczenie punktów instalacyjnych etc. podano zgodnie z projektem budowlanym - mogą powstać niewielkie różnice wymiarów i usytuowania elementów powstałe w trakcie realizacji prac budowlanych. Wymiary są podane w świetle pionowych przegród (ścian) w stanie surowym. Aranżacja ma charakter przykładowy, umeblowanie nie stanowi wyposażenia lokalu.

**PROFBUD**

gaiapark@profbud.info  
tel. 605 606 606