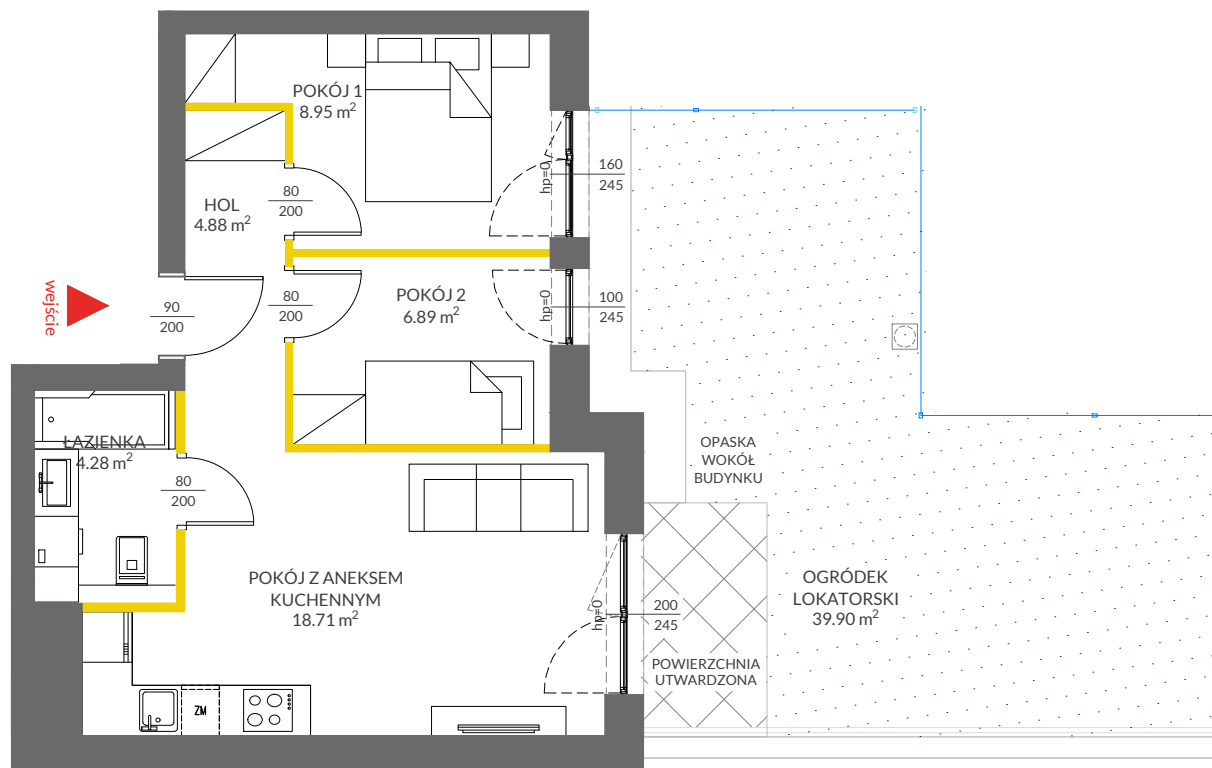


lokal mieszkalny

karta informacyjna inwestycji



LEGENDA

- ścianki działowe
- ścianki i obudowy pionów instalacyjnych
- powierzchnia utwardzona
- ogrodzenie ogródka lokatorskiego



Powierzchnia lokalu obliczona została zgodnie z Polską Normą PN-ISO 9836:2015-12, powołaną w rozporządzeniu Ministra Transportu, Budownictwa i Gospodarki Morskiej z dnia 11 września 2020 roku w sprawie szczegółowego zakresu i formy projektu budowlanego. Powierzchnia rozliczeniowa lokalu, uwzględniająca powierzchnie pod ściankami działowymi, służy do ustalenia ceny sprzedaży. Powierzchnia użytkowa lokalu służy do celów ewidencyjnych i wycenistoksięgowych. Instalacja wodna i kanalizacyjna doprowadzona do kuchni, łazienki i WC, zakończona korkami, nie schowana w ścianach. Rozprowadzenie instalacji pod przybory leży po stronie Nabywcy. Meble, biały montaż oraz drzwi wewnętrzne nie stanowią elementu wyposażenia lokalu. Deweloper zastrzega sobie możliwość wprowadzenia niewielkich zmian w dalszym etapie inwestycji. Przedstawiona aranżacja lokalu jest przykładowa.

VIVA PIAST 5

data sporządzenia karty 18.10.2023

LOKAL NR 03

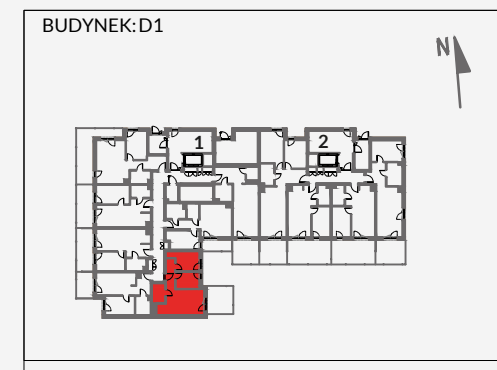
| | |
|-----------------------------------|----------------------------|
| PIĘTRO | 0 |
| POKOJE | 3 |
| KLATKA | 1 |
| POWIERZCHNIA ROZLICZENIOWA | 45.01 m² |
| POWIERZCHNIA UŻYTKOWA | 43.71 m² |

| | |
|---------------------------|----------------------|
| HOL | 4.88 m ² |
| POKÓJ Z ANEKSEM KUCHENNYM | 18.71 m ² |
| ŁAZIENKA | 4.28 m ² |
| POKÓJ 1 | 8.95 m ² |
| POKÓJ 2 | 6.89 m ² |

| | |
|---------------------------------------|---------------------|
| POWIERZCHNIA POD ŚCIANKAMI DZIAŁOWYMI | 1.30 m ² |
|---------------------------------------|---------------------|

| | |
|---------------------------|----------------------------|
| OGRÓDEK LOKATORSKI | 39.90 m² |
|---------------------------|----------------------------|

POŁOŻENIE LOKALU W BUDYNKU:



MIESZKANIA POWTARZALNE: -

Adres inwestycji: Kraków, ul. Powstańców 82

BIURO SPRZEDAŻY

12 351 05 01

VICTORIA DOM