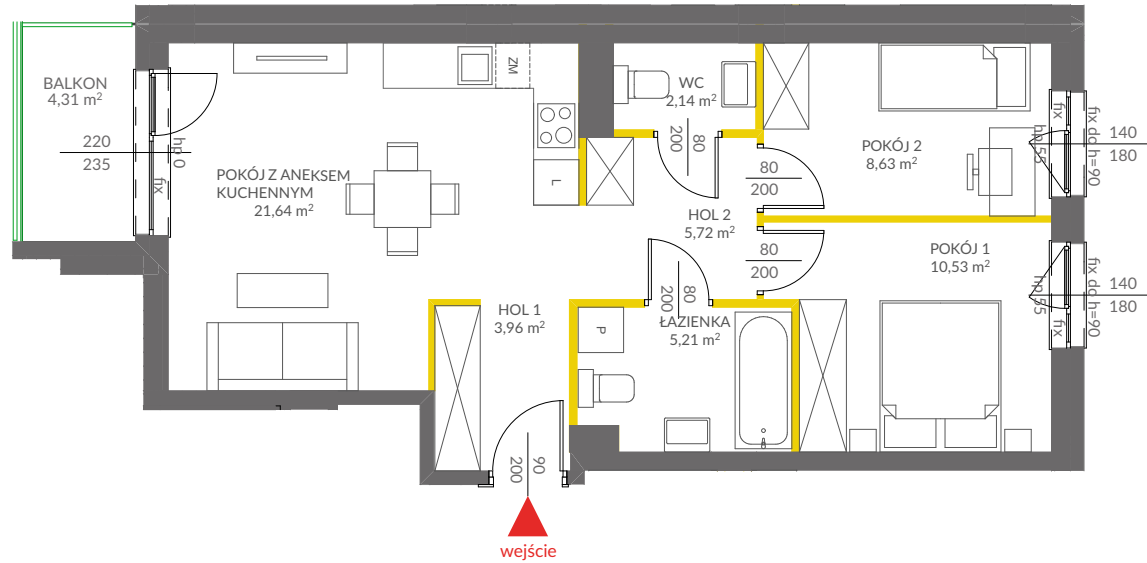


lokal mieszkalny

karta informacyjna inwestycji



LEGENDA:

- ścianki działowe nadające się do demontażu
- ściany obudowy pionów instalacyjnych



VICTORIA 2019

Powierzchnia lokalu obliczona została zgodnie z Polską Normą PN-ISO 9836:2015-12, powołaną w rozporządzeniu Ministra Rozwoju z dnia 11 września 2020 roku w sprawie szczegółowego zakresu i formy projektu budowlanego. Powierzchnia rozliczeniowa lokalu, uwzględniająca powierzchnie pod ściankami działowymi, służy do ustalenia ceny sprzedaży. Powierzchnia użytkowa lokalu służy do celów ewidencyjnych i wieczystoksięgowych. Instalacja wodna i kanalizacyjna doprowadzona do kuchni, łazienki i WC, zakończona korkami, nie schowana w ścianach. Rozprowadzenie instalacji pod przybory leży po stronie Nabywcy. Meble, biały montaż oraz drzwi wewnętrzne nie stanowią elementu wyposażenia lokalu. Deweloper zastrzega sobie możliwość wprowadzenia niewielkich zmian w dalszym etapie inwestycji. Przedstawiona aranżacja lokalu jest przykładowa. Wymiary okienne podane są w świetle muru od strony zewnętrznej.



data sporządzenia karty 21/10/2024

LOKAL NR 148

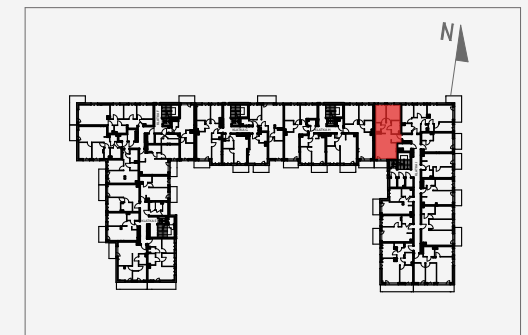
PIĘTRO	2
POKOJE	3
KLATKA	1
POWIERZCHNIA ROZLICZENIOWA	59,50 m ²
POWIERZCHNIA UŻYTKOWA	57,83 m ²

HOL 1	3,96 m ²
HOL 2	5,72 m ²
ŁAZIENKA	5,21 m ²
WC	2,14 m ²
POKÓJ 1	10,53 m ²
POKÓJ 2	8,63 m ²
POKÓJ Z ANEKSEM KUCHENNYM	21,64 m ²

POWIERZCHNIA POD ŚCIANKAMI
DZIAŁOWYMI 1,67 m²

BALKON 4,31 m²

POŁOŻENIE LOKALU W BUDYNKU A



MIESZKANIE POWTARZALNE: 138

Adres inwestycji: Warszawa, ul. Marii Callas 18A

BIURO SPRZEDAŻY

☎ 22 113 95 15