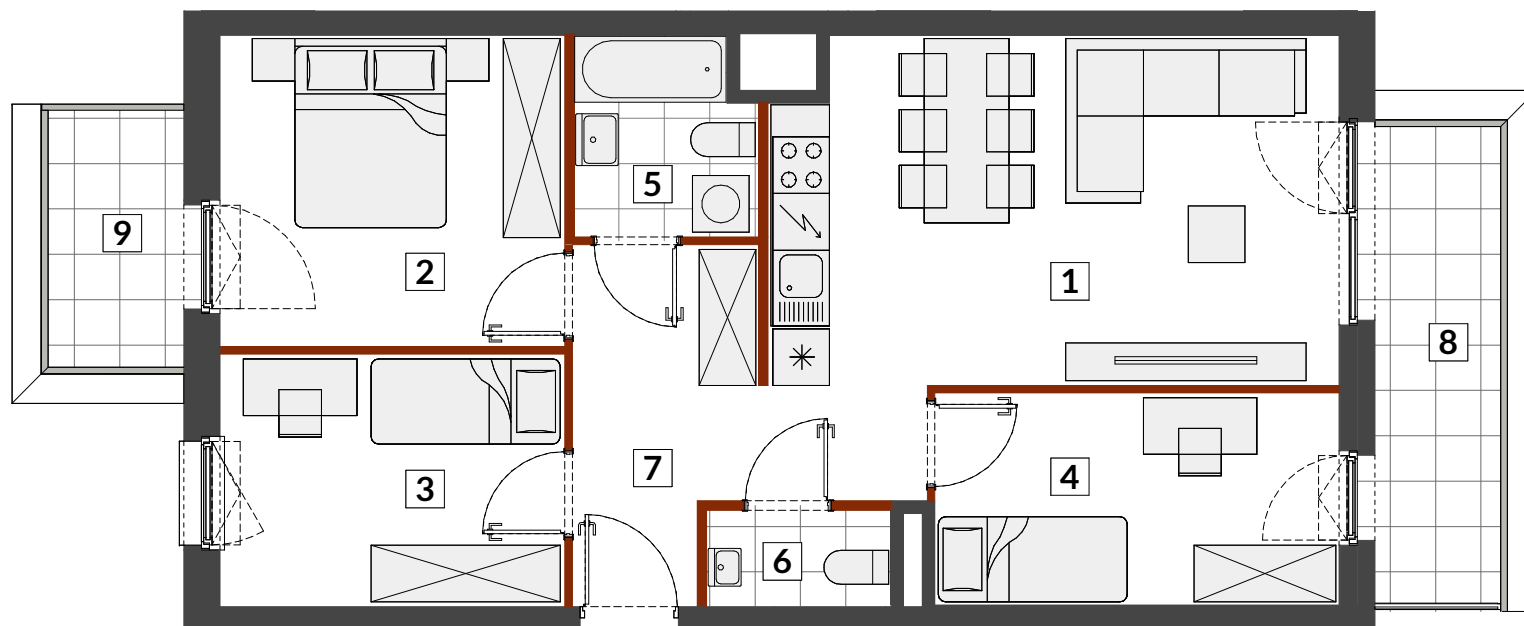


Warszawa, Targówek, ul. Warszawski Świt



9

2

5

1

8

3

7

4

6

ścianki nadające się do demontażu

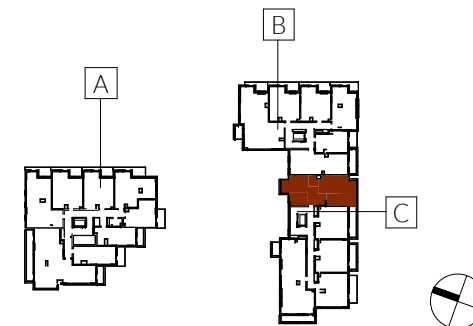


B2-C128

MIESZKANIE 4-POKOJOWE

PIĘTRO 2

KLATKA C



| | |
|-------------------|----------------------|
| 1 salon z aneksem | 21.91 m ² |
| 2 pokój | 12.03 m ² |
| 3 pokój | 9.69 m ² |
| 4 pokój | 9.60 m ² |
| 5 łazienka | 3.92 m ² |
| 6 wc | 1.95 m ² |
| 7 przedpokój | 8.98 m ² |

POWIERZCHNIA UŻYTKOWA 68.08 m²

| | |
|----------|---------------------|
| 8 balkon | 6.72 m ² |
| 9 balkon | 3.91 m ² |

Uwagi

- Powierzchnia użytkowa lokalu jest określona na podstawie Rozporządzenia Ministra Rozwoju z dnia 11 września 2020 r. w sprawie szczegółowego zakresu i formy projektu budowlanego (Dz. U. z dnia 11.09.2020 r. poz. 1609) zgodnie z zasadami zawartymi w Polskiej Normie PN-ISO 9836:2022-07. tj. powierzchnia użytkowa lokalu obliczana jest w metrach kwadratowych z dokładnością do dwóch miejsc po przecinku, dla wymiarów lokalu w stanie wykończonym na poziomie podłogi, nie licząc listew przypodłogowych, progów itp. Do powierzchni użytkowej lokalu nie są wliczane powierzchnie otworów na drzwi i okna w elementach zamykających. Do powierzchni użytkowej lokalu nie wlicza się powierzchni elementów nadających się do demontażu takich jak ścianki działowe, kanały i elementy instalacji sanitarnych.

- Powierzchnia użytkowa lokalu określona jest na podstawie projektu budowlanego i w toku dalszych prac projektowych obejmujących wykonanie projektu wykonawczego może ulec nieznacznej zmianie w zakresie do 2%.

- Przedstawiona aranżacja lokalu wykonana jest wyłącznie na potrzeby jego prezentacji w formie wykończonej i umeblowanej i nie stanowi przedmiotu zobowiązania Sprzedającego.

- Lokal będzie oddany do użytku zgodnie ze standardami będącymi załącznikiem do umowy, który będzie stanowił także załącznik do umowy deweloperskiej.

- Naruszenie elementów konstrukcyjnych jest zabronione.

HOME
INVEST

telefon 530 020 020
sprzedaz@homeinvest.pl
www.homeinvest.pl