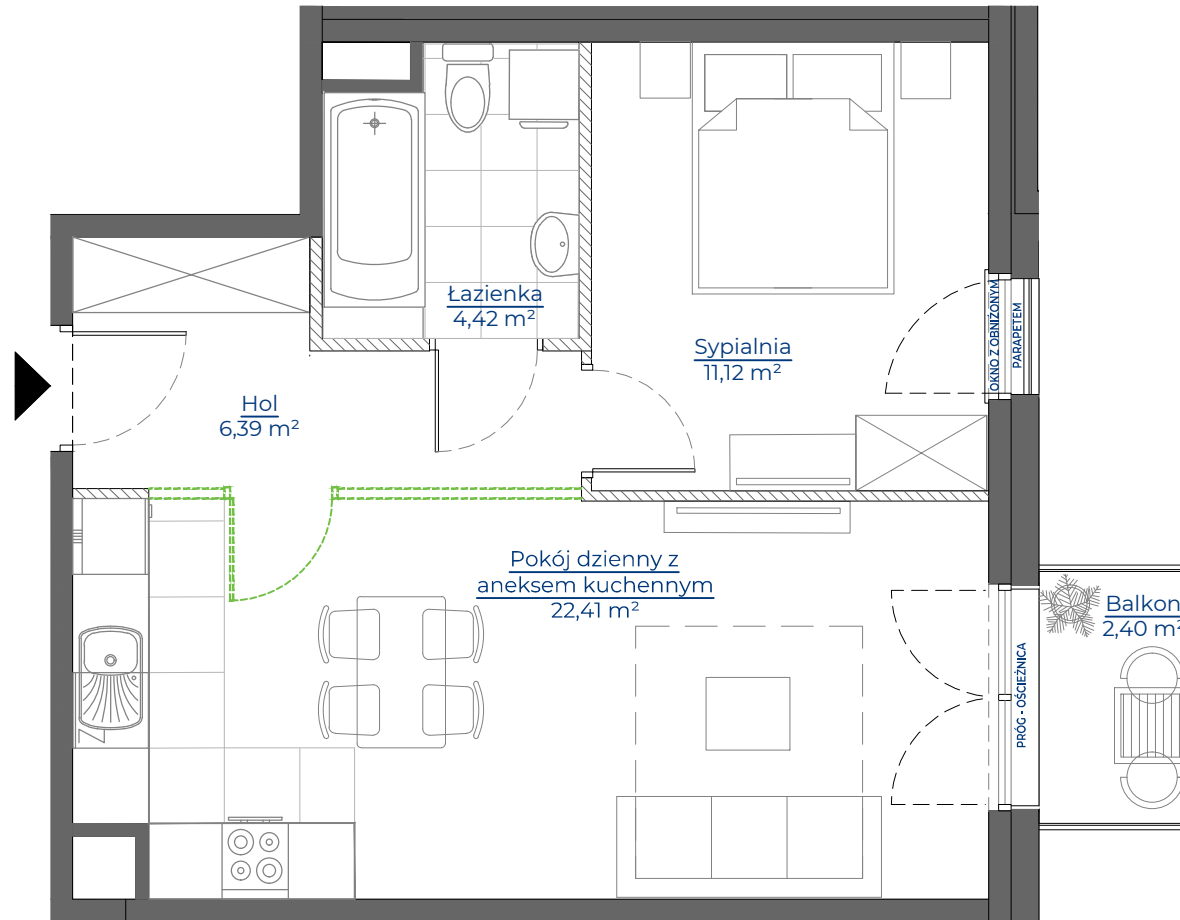


# MIESZKANIE NR 34 • 2 POKOJE • 45,27 m<sup>2</sup>



Potencjalna możliwość aranżacyjna przebiegu ścianek działowych, nadproży, do wykonania w ramach odpłatnej procedury zmian lokatorskich zgodnie z postanowieniami odrębnej umowy

**spravia**  
Spravia Glogera Sp. z o.o.  
www.osiedledolinapradnika.pl

**Dolina PRĄDNIKA**

Kraków,  
ul. Glogera  
dzielnica Prądnik Biały

**DANE LOKALU:**

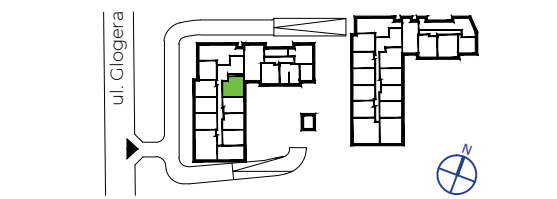
LOKAL NR	LICZBA POKOI	POW.SPRZEDAŻOWA
34	2	45,27 m <sup>2</sup>
BUDYNEK NR	KLATKA NR	PIĘTRO
30	1	3

**ZESTAWIENIE POWIERZCHNI**

Hol	6,39 m <sup>2</sup>
Pokój dzienny z aneksem kuchennym	22,41 m <sup>2</sup>
Sypialnia	11,12 m <sup>2</sup>
Łazienka	4,42 m <sup>2</sup>
<b>Powierzchnia użytkowa</b>	<b>44,34 m<sup>2</sup></b>

Powierzchnia zajęta przez elementy nadające się do usunięcia lub innej aranżacji, w tym ścianki działowe nie będące elementem konstrukcji i nie zawierające szachtów instalacyjnych	0,93 m <sup>2</sup>
Balkon	2,40 m <sup>2</sup>

**POŁOŻENIE MIESZKANIA W BUDYNKU**



**WARTOŚĆ BRUTTO (PLN):**

PROJEKTANT

**icw**architekci

- Aranżacja lokalu mieszkalnego przedstawiona na rzucie jest przykładowa.
- Powierzchnia sprzedażowa stanowi sumę powierzchni użytkowej lokalu oraz powierzchni lokalu zajętej przez elementy nadające się do usunięcia lub innej aranżacji, w tym ścianki działowe nie będące elementem konstrukcji i nie zawierające szachtów instalacyjnych.
- Powierzchnia użytkowa lokalu określona jest na podstawie Rozporządzenia Ministra Rozwoju z dnia 11 września 2020 r. w sprawie szczegółowego zakresu i formy projektu budowlanego oraz uwzględnieniu treści Polskiej Normy PN-ISO 9836:2022-07.
- Niniejsza karta katalogowa opracowana została na podstawie projektu wykonawczego. W toku dalszego projektowania, budowy lub zmian lokatorskich, mogą nastąpić zmiany w stosunku do informacji zawartych na karcie katalogowej, w szczególności w zakresie: powierzchni sprzedażowej, powierzchni użytkowej, układu pomieszczeń oraz usytuowania elementów nadających się do usunięcia lub innej aranżacji, takich jak np. ścianki działowe.
- Informacje na karcie nie stanowią oferty handlowej w rozumieniu art. 66 kodeksu cywilnego.

