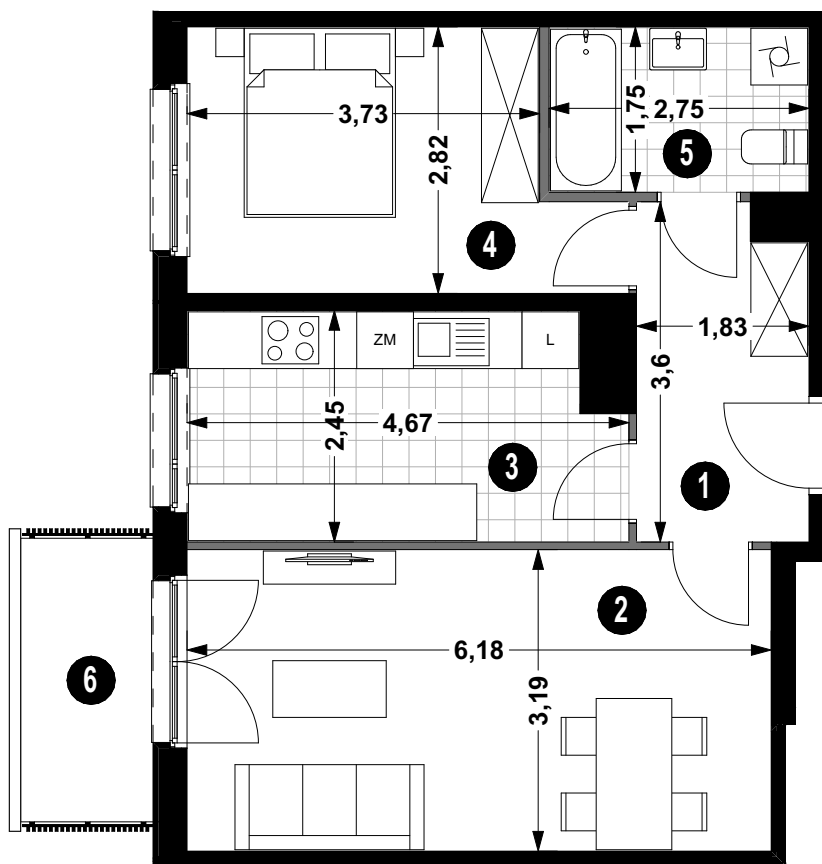


BUDYNEK **3A**

MIESZKANIE NR **5/52**

PIĘTRO **4**

POWIERZCHNIA **53,16 m<sup>2</sup>**

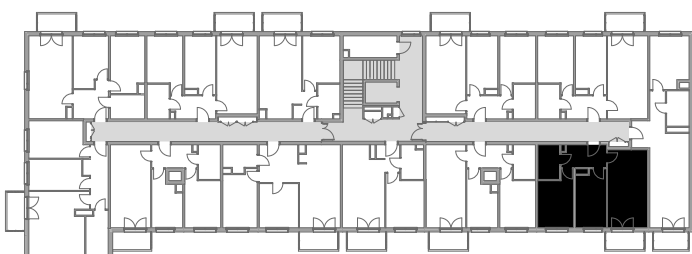


### 5/52

|                 |                      |
|-----------------|----------------------|
| 1 PRZEDPOKÓJ    | 6,31 m <sup>2</sup>  |
| 2 POKÓJ DZIENNY | 19,71 m <sup>2</sup> |
| 3 KUCHNIA       | 10,89 m <sup>2</sup> |
| 4 POKÓJ         | 11,44 m <sup>2</sup> |
| 5 ŁAZIENKA      | 4,81 m <sup>2</sup>  |
| 6 BALKON        | 4,20 m <sup>2</sup>  |

**POW. UŻYTKOWA 53,16 m<sup>2</sup>**

— ŚCIANA DZIAŁOWA  
 ■ ŚCIANA KONSTRUKCYJNA I OSŁONOWA



Projekt:

AP SZCZEPANIAK

