

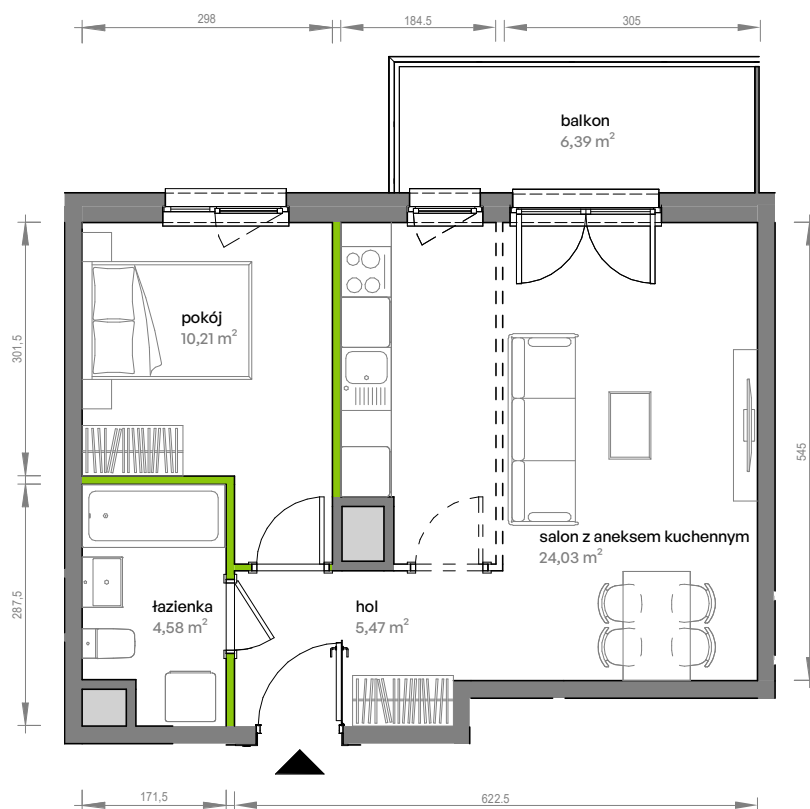
# Unii Lubelskiej Vita.

nr C.06.193



Powierzchnia **44,29 m<sup>2</sup>**

Piętro **6**

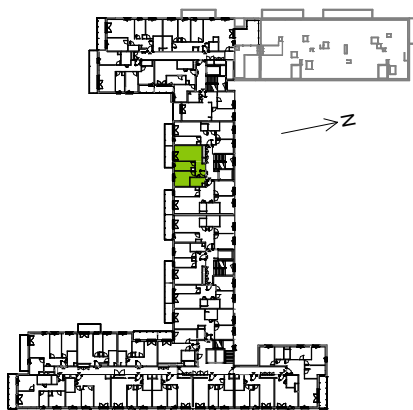


Aranżacja mieszkania jest przykładowa

## Powierzchnia użytkowa

|                           |                            |
|---------------------------|----------------------------|
| hol                       | 5,47 m <sup>2</sup>        |
| pokój                     | 10,21 m <sup>2</sup>       |
| salon z aneksem kuchennym | 24,03 m <sup>2</sup>       |
| łazienka                  | 4,58 m <sup>2</sup>        |
| <b>Razem</b>              | <b>44,29 m<sup>2</sup></b> |
| + balkon                  | 6,39 m <sup>2</sup>        |

## Rzut kondygnacji Piętro 6



## Plan osiedla



U nas nigdy nie płacisz za powierzchnię pod ścianami działowymi