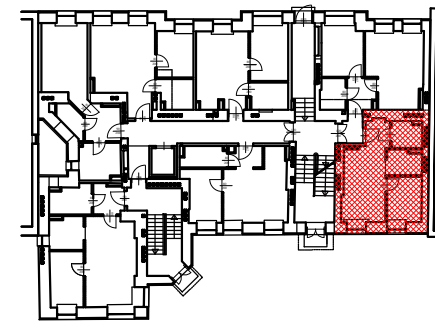


### LOKALIZACJA MIESZKANIA W BUDYNKU



### MIESZKANIE nr 2- PARTER

①	hol	2,71m <sup>2</sup>
②	pokój dzienny	13,94m <sup>2</sup>
③	sypialnia	6,87m <sup>2</sup>
④	aneks kuch.	3,65m <sup>2</sup>
⑤	łazienka	3,42m <sup>2</sup>
⑥	ścianki dział.*	0,64m <sup>2</sup>
RAZEM		31,25m <sup>2</sup>

 ścianki niedemontowalne

 \*ścianki działowe możliwe do ewentualnego demontażu

UWAGA: Przedstawione na rysunku aranżacje pomieszczeń mają charakter poglądowy, stanowią wstępną propozycję aranżacji i nie są objęte ofertą sprzedaży. Powierzchnie pomieszczeń są obliczone bez uwzględnienia grubości tynków, powierzchnie pomieszczeń zostaną podane w dokumentacji powykonawczej na podstawie pomiarów geodezyjnych po zakończeniu budowy i mogą ulec zmianom. Mieszkania są realizowane w budynku podlegającym przebudowie zatem lokalizacja podłączeń pod urządzenia sanitarne, wielkości obudów instalacji, wymiary okien i inne elementy budowlane mogą ulec zmianie. Montaż urządzeń sanit. może wymagać ich podniesienia z poz. posadzki i podłączenia na wierzchu ściany. Treść niniejszej prezentacji nie stanowi oferty handlowej w rozumieniu Kodeksu Cywilnego.