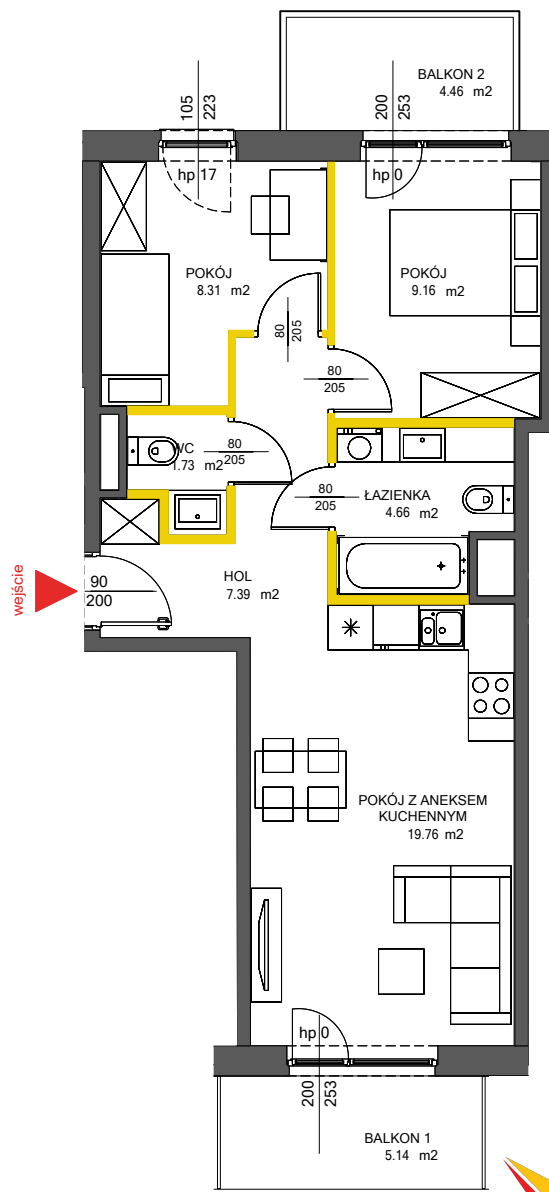


## lokal mieszkalny

karta informacyjna inwestycji



### LEGENDA

- ściany działowe
- ściany obudowy pionów instalacyjnych
- kanaly instalacyjne obudowane



# VICTORIA DOM

Powierzchnia lokalu obliczona została zgodnie z Polską Normą PN-ISO 9836:2015-12, powołaną w rozporządzeniu Ministra Transportu, Budownictwa i Gospodarki Morskiej z dnia 11 września 2020 roku w sprawie szczegółowego zakresu i formy projektu budowlanego. Powierzchnia rozliczeniowa lokalu, uwzględniająca powierzchnię pod ściankami działowymi, służy do ustalenia ceny sprzedaży. Powierzchnia użytkowa lokalu służy do celów ewidencyjnych i wieczystoksięgowych. Instalacja wodna i kanalizacyjna doprowadzona do kuchni, łazienki i WC, zakończona korkami, nie schowana w ścianach. Rozprowadzenie instalacji pod przybory leży po stronie Nabywcy. Meble, biały montaż oraz drzwi wewnętrzne nie stanowią elementu wyposażenia lokalu. Deweloper zastrzega sobie możliwość wprowadzenia niewielkich zmian w dalszym etapie inwestycji. Przedstawiona aranżacja lokalu jest przykładowa. Wymiary okienne podane są w świetle muru od strony zewnętrznej.



# NOVA VIVA GARDEN 5

data sporządzenia karty 13.10.2023

### LOKAL NR 28

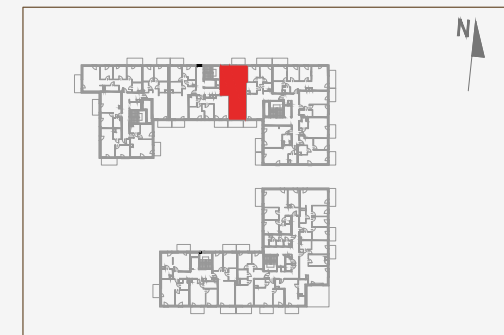
<b>PIĘTRO</b>	3
<b>POKOJE</b>	3
<b>KLATKA</b>	3
<b>POWIERZCHNIA ROZLICZENIOWA</b>	53.12 m <sup>2</sup>
<b>POWIERZCHNIA UŻYTKOWA</b>	51.01 m <sup>2</sup>

HOL	7.39 m <sup>2</sup>
POKÓJ Z ANEKSEM KUCHENNYM	19.76 m <sup>2</sup>
POKÓJ	8.31 m <sup>2</sup>
POKÓJ	9.16 m <sup>2</sup>
ŁAZIENKA	4.66 m <sup>2</sup>
WC	1.73 m <sup>2</sup>

POWIERZCHNIA POD ŚCIANKAMI DZIAŁOWYMI	2.11 m <sup>2</sup>
--	---------------------

BALKON 1	5.14 m <sup>2</sup>
BALKON 2	4.46 m <sup>2</sup>

### POŁOŻENIE LOKALU W BUDYNKU



MIESZKANIE POWTARZALNE: 22, 25

Adres inwestycji: Warszawa, ul. Włodkowska 9d

### BIURO SPRZEDAŻY

☎ 22 113 95 16