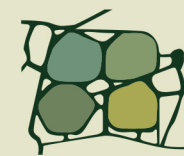


grzejnik

Uwaga: Niniejsza karta lokalu nie stanowi oferty w rozumieniu przepisów Kodeksu Cywilnego i ma wyłącznie charakter poglądowy, przedstawione powierzchnie podano na podstawie projektu budowlanego. Możliwe jest wystąpienie niewielkich zmian w projekcie wykonawczym.

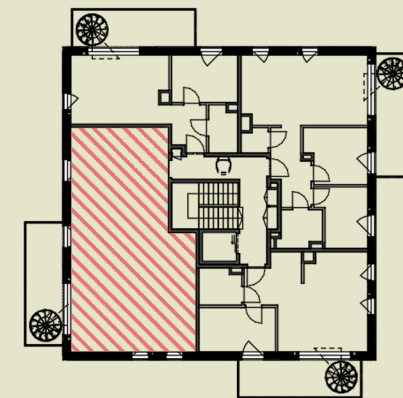


**Apartamenty**  
przy Parku Szczytnickim

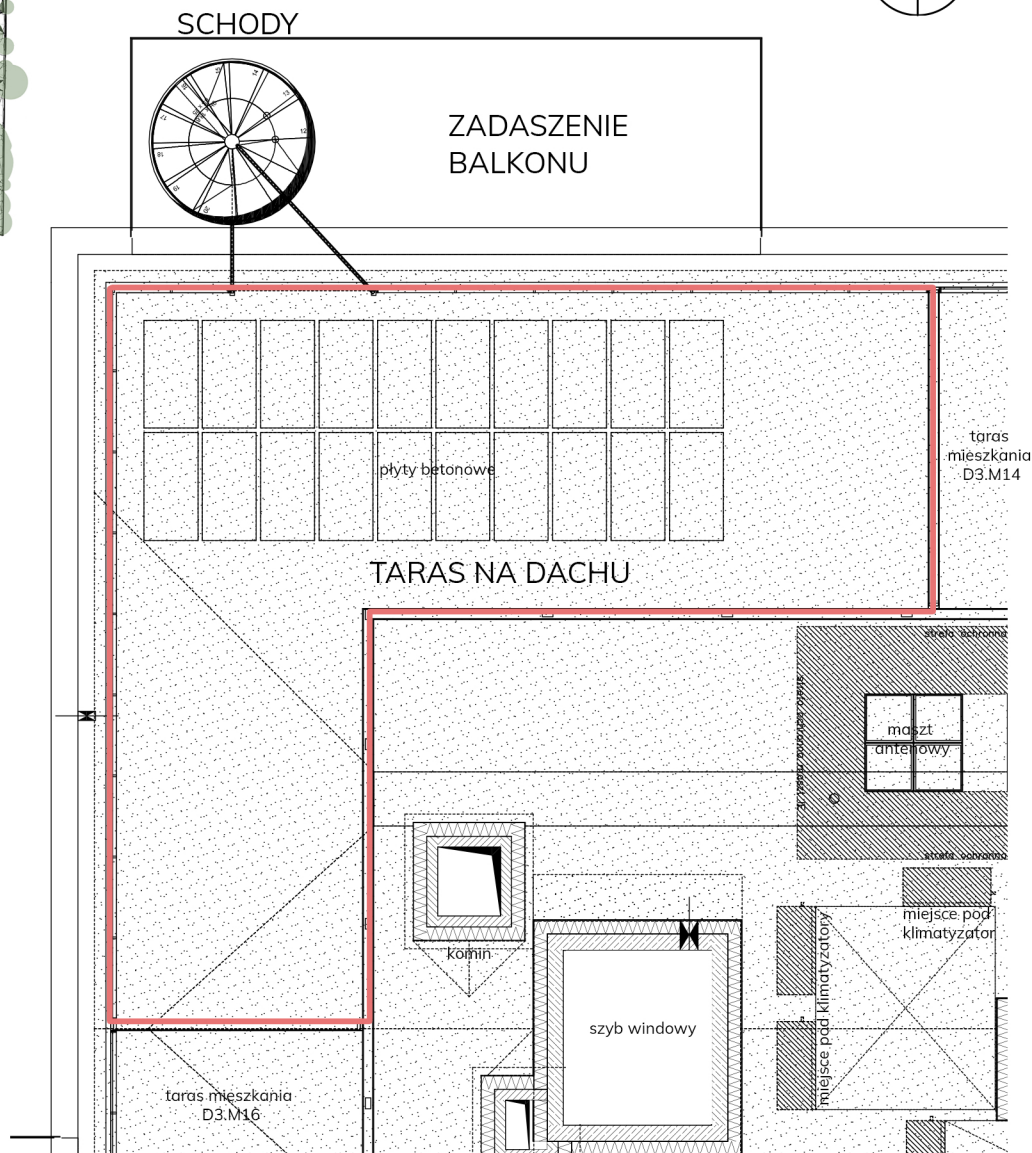
## MIESZKANIE D3.M13


Powierzchnia:	78,11 m <sup>2</sup>
Pokoje:	3
Piętro:	3

1. łazienka	4,54 m <sup>2</sup>
2. pokój	13,19 m <sup>2</sup>
3. pokój	14,30 m <sup>2</sup>
4. pokój dzienny + aneks	33,40 m <sup>2</sup>
5. przedpokój	9,54 m <sup>2</sup>
6. toaleta	3,14 m <sup>2</sup>
balkon	12,57 m <sup>2</sup>
taras	44,41 m <sup>2</sup>



Różyckiego 1C, Wrocław  
sprzedaz@apartamentyszczytnickie.pl  
+48 536 160 000



 obszar tarasu

 nawierzchnia żwirowa

Uwaga: Niniejsza karta lokalu nie stanowi oferty w rozumieniu przepisów Kodeksu Cywilnego i ma wyłącznie charakter poglądowy. przedstawione powierzchnie podano na podstawie projektu budowlanego. Możliwe jest wystąpienie niewielkich zmian w projekcie wykonawczym.

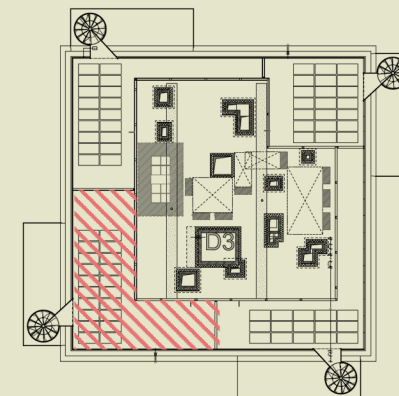


**Apartamenty**  
przy Parku Szczytnickim

## MIESZKANIE D3.M13

Powierzchnia: 78,11 m<sup>2</sup>  
Pokoje: 3  
Piętro: 3

1. łazienka	4,54 m <sup>2</sup>
2. pokój	13,19 m <sup>2</sup>
3. pokój	14,30 m <sup>2</sup>
4. pokój dzienny + aneks	33,40 m <sup>2</sup>
5. przedpokój	9,54 m <sup>2</sup>
6. toaleta	3,14 m <sup>2</sup>
balkon	12,57 m <sup>2</sup>
taras	44,41 m <sup>2</sup>



Różyckiego 1C, Wrocław  
sprzedaz@apartamentyszczytnickie.pl  
+48 536 160 000