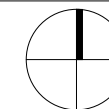
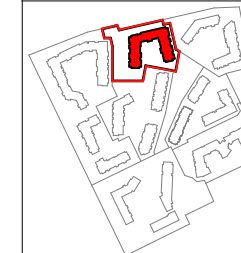
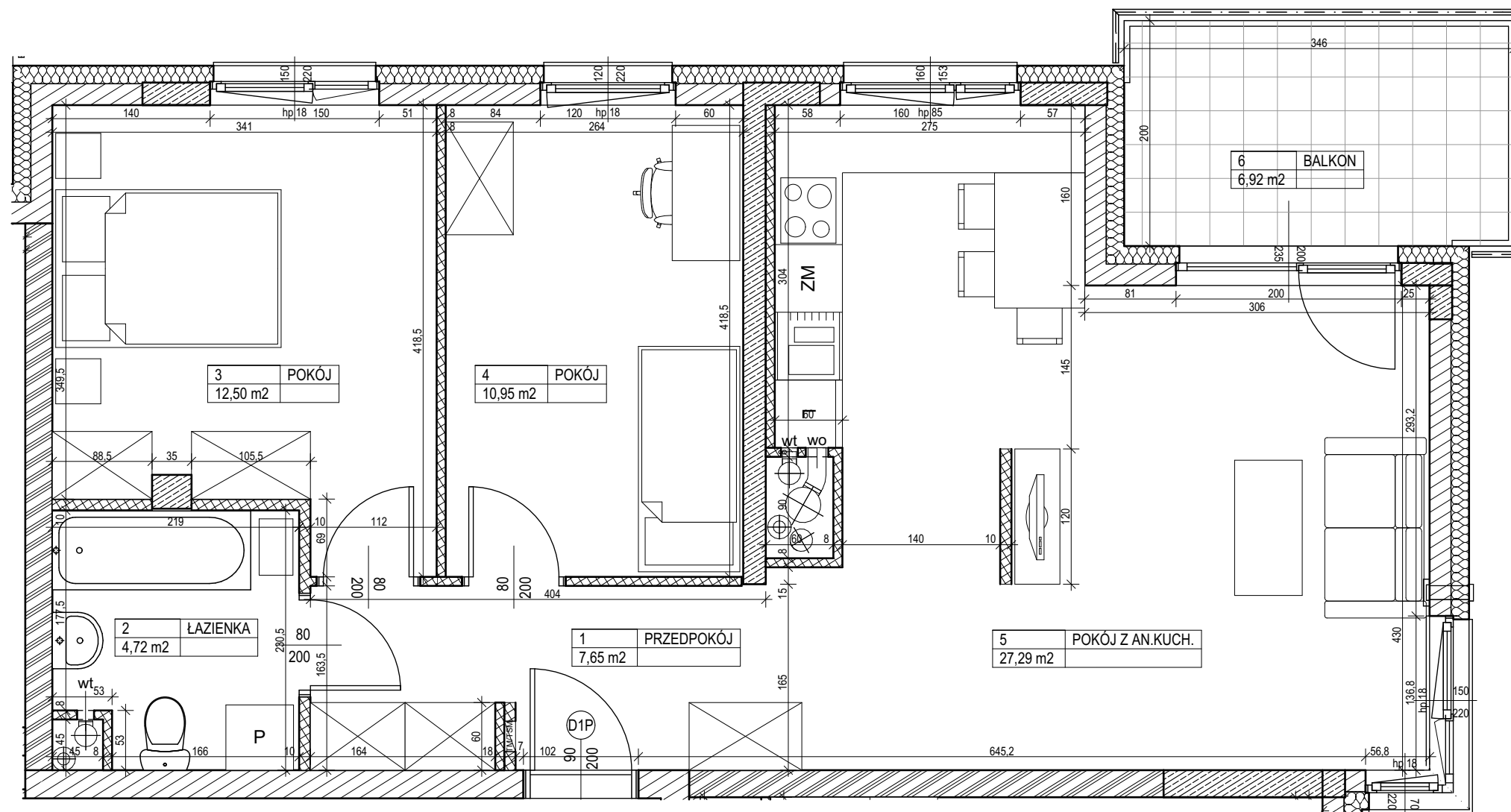
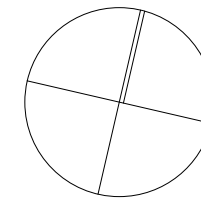


0 100 200cm

SKALA 1 : 50



ZADANIE  
INWESTYCYJNE V  
BUDYNEK 9



piętro 5

KLATKA C

NR LOKALU 5 PIĘTRO

**68B/C127**

POW. SPRZEDAŻOWA 63,82 m<sup>2</sup>

POW. UŻYTKOWA 63,11 m<sup>2</sup>

1	PRZEDPOKÓJ	7,65	m <sup>2</sup>
2	ŁAZIENKA	4,72	m <sup>2</sup>
3	POKÓJ	12,50	m <sup>2</sup>
4	POKÓJ	10,95	m <sup>2</sup>
5	POKÓJ Z AN.KUCH.	27,29	m <sup>2</sup>

POWIERZCHNIA POD ŚCIANKAMI  
NADAJĄCYMI SIĘ DO DEMONTAŻU 0,71 m<sup>2</sup>

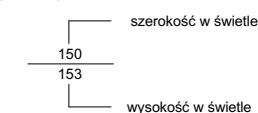
6 BALKON 6,92 m<sup>2</sup>

**LEGENDA:**

MATERIAŁY:

- ściany z żelbetu
- ściany z bloczków ceramicznych
- ściany z cegieł silikatowych
- ściany z bloczków gazobetonowych
- ściany z płyt gipsowych Multigips nietynkowane

OZNACZENIA OKIEN:



SYMBOLE:

- pion kanalizacyjny
- pion wentylacji mechanicznej

TM/TSM - tablica elektryczna mieszkaniowa

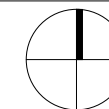
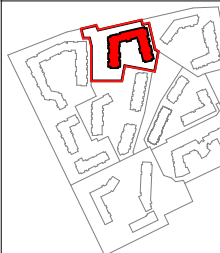


**UWAGI:**

1. POWIERZCHNIA UŻYTKOWA POSZCZEGÓLNYCH POMIESZCZEŃ I LOKALU OBLICZONA ZGODNIE Z ROZPORZĄDZENIEM MINISTRA TRANSPORTU, BUDOWNICTWA I GOSPODARKI MORSKIEJ Z DNIA 25 KWIEŹNIA 2012 R. W SPRAWIE SZCZEGÓŁOWEGO ZAKRESU I FORMY PROJEKTU BUDOWLANEGO /DZ. U. Z DNIA 27 KWIEŹNIA 2012 R./ ORAZ NORMĄ PN-ISO 9836:2015-12
2. WSZYSTKIE ZMIANY W UKŁADZIE PODEJŚĆ DO KANALIZACJI SANITARNEJ I WENTYLACJI, WYMAGAJĄCE NARUSZENIA OBUJĘTOŚCI SZACHTU INSTALACYJNEGO W MIESZKANIU PODLEGAJĄ AKCEPTACJI PROJEKTANTA I NIE MOGĄ BYĆ DOKONYWANE SAMODZIELNIE
3. INSTALOWANIE INDYWIDUALNYCH WENTYLATORÓW NA KANAŁACH ZBIORCZYCH, ZA WYJĄTKIEM PRZEZNACZONYCH DO TEGO CELU KANAŁÓW KUCHENNYCH JEST ZABRONIONE
4. NARUSZENIE ELEMENTÓW KONSTRUKCJI JEST ZABRONIONE
5. ZABUDOWA BALKONÓW, INSTALOWANIE ROLET ZEWNĘTRZNYCH, MARKIZ, KRAT, JEDNOSTEK ZEWNĘTRZNYCH KLIMATYZACJI, ITP. BEZ AKCEPTACJI GŁÓWNEGO PROJEKTANTA JEST ZABRONIONE
6. NA KARCIE PODANO WYMIARY POMIESZCZEŃ W STANIE SUROWYM /BEZ UWZGLĘDNIENIA GR. TYNKU/

KATALOG MIESZKAŃ  
**ARCHITEKTURA**

PRZEDSIĘWZIĘCIE  
DEWELOPERSKIE  
"MIASTO MOJE"  
Warszawa, ul. Marywilska



ZADANIE  
INWESTYCYJNE V  
BUDYNEK 9



piętro 5

KLATKA C

NR LOKALU 5 PIĘTRO

**68B/C127**

POW. SPRZEDAŻOWA 63,82 m<sup>2</sup>

POW. UŻYTKOWA 63,11 m<sup>2</sup>

1	PRZEDPOKÓJ	7,65	m <sup>2</sup>
2	ŁAZIENKA	4,72	m <sup>2</sup>
3	POKÓJ	12,50	m <sup>2</sup>
4	POKÓJ	10,95	m <sup>2</sup>
5	POKÓJ Z AN.KUCH.	27,29	m <sup>2</sup>

POWIERZCHNIA POD ŚCIANKAMI  
NADAJĄCYMI SIĘ DO DEMONTAŻU 0,71 m<sup>2</sup>

6 BALKON 6,92 m<sup>2</sup>

NINIEJSZA KARTA KATALOGOWA ZOSTAŁA OPRACOWANA NA PODSTAWIE PROJEKTU BUDOWLANEGO. NIE STANOWI ONA WIERNEGO ODZWOROWANIA POWSTAŁEGO LOKALU MIESZKALNEGO. KARTY MAJĄ JEDYNNIE SŁUżyć WSKAZANIU POŁOŻENIA PROJEKTOWANYCH POMIESZCZEŃ LOKALU WRYSOWANYCH NA PODSTAWIE PROJEKTU BUDOWLANEGO. W TOKU DALSZEGO PROJEKTOWANIA MOGĄ WYSTĄPIĆ NIEWIELKIE ZMIANY W STOSUNKU DO INFORMACJI ZAWARTYCH W KARCIE KATALOGOWEJ. NINIEJSZA KARTA NIE STANOWI WIĄZĄCEGO OPISU PREZENTOWANEGO LOKALU.

PROJEKT CHRONIONY PRAWEM AUTORSKIM.  
NIE PRZEZNACZONY DO CELÓW WYKONAWCZYCH. DATA\_2020-06-30

Investor:  
"RONSON DEVELOPMENT  
PARTNER 2 Sp. z o.o.-  
MIASTO MOJE" Sp. k.  
Al. KEN 57, 02-797 Warszawa  
tel. (22) 823-97-98  
www.ronson.pl

