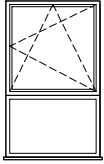


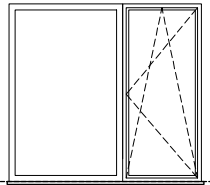
SCHEMAT OKIEN W WIDOKU OD ZEWNĄTRZ

O2L



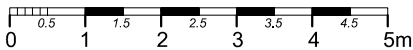
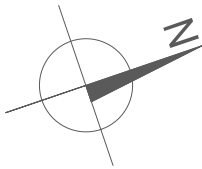
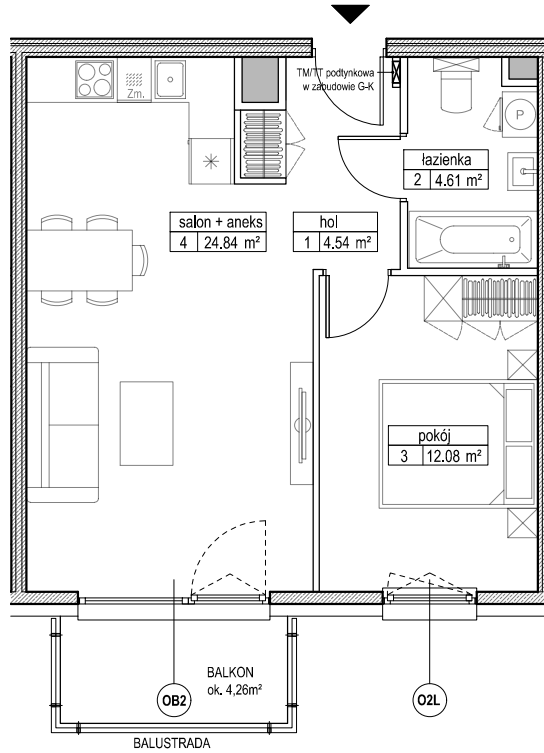
H_p = 28.5 cm *

OB2



Okno balkonowe
H_p = 0 cm *

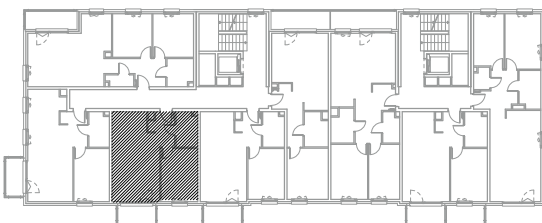
* hp - wysokość parapetu mierzona od niewykończonego poziomu podłogi



ZADANIE	III
MIESZKANIE	A.1.2.3
POWIERZCHNIA	46.07 m ²
POZIOM	1 PIĘTRO

UWAGI:
1. Powierzchnie mieszkań liczone wg. normy PN-ISO-9836:1997 (tolerancja ±5cm)

RZUT BUDYNKU A



RZUT OSIEDLA

