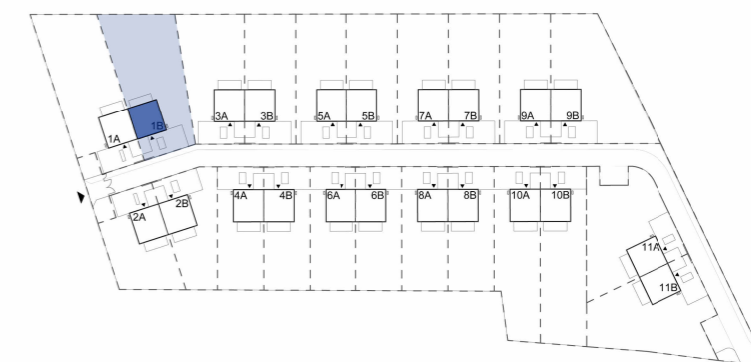




Parter

Piętro

Antresola



DOM 1B

Powierzchnia ogrodu:

574,52 m²

Powierzchnia zabudowy:

67,90m²

| | | |
|-------|------------------|----------------------|
| 1 | Salon z jadalnią | 28.50 |
| 2 | Kuchnia | 7.25 |
| 3 | Łazienka | 2.92 |
| 4 | Gabinet | 7.22 |
| 5 | Wiatrołap | 2.32 |
| 6 | Pom. Techniczne | 3.48 |
| Suma: | | 51.69 |
| 7 | Taras | 15.28 m ² |

Ścianki działowe (1,06m²)



Sufit podwieszany 2,58m

1B

1

0

5

134,72 m²

Numer

Budynek

Piętro

Pokoje

Powierzchnia użytkowa

Powierzchnie pomieszczeń wg normy PN-ISO 9836:2015. niniejsze materiały mają jedynie charakter poglądowy i służą za prezentację nieruchomości, możliwości wykończenia i aranżacji wnętrz. Lokalizację urządzeń podana orientacyjnie, na etapie projektowykonawczego mogą nastąpić zmiany niniejsze materiały nie mają charakteru oferty w rozumieniu kodeksu cywilnego i nie stanowią zobowiązania spółki.

Architekt:

FOROOM ARCHITEKCI

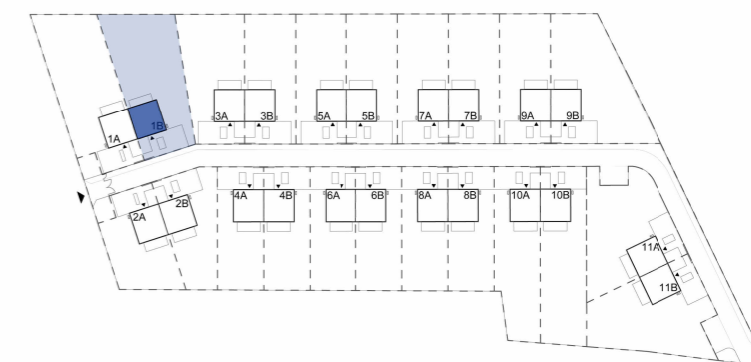
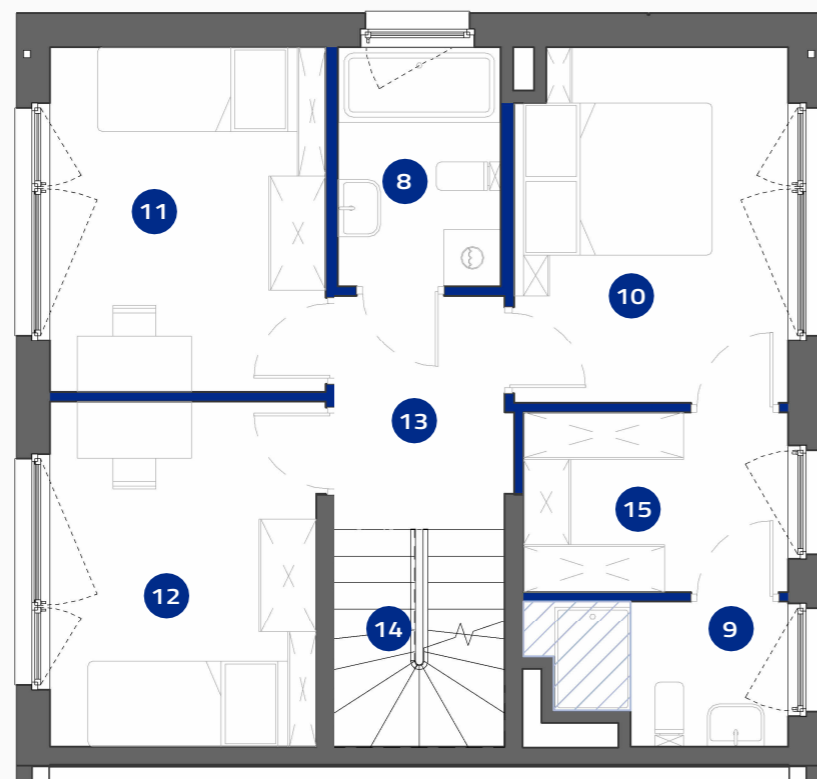
MUNIAK.
DEVELOPMENT



Parter

Piętro

Antresola



DOM 1B

Powierzchnia ogrodu: 574,52 m²
 Powierzchnia zabudowy: 67,90m²

| | | |
|------|------------------|----------------------|
| 8 | Łazienka | 4.35 m ² |
| 9 | Łazienka | 3.70 m ² |
| 10 | Sypialnia główna | 10.73 m ² |
| 11 | Pokój 1 | 10.60 m ² |
| 12 | Pokój 2 | 10.33 m ² |
| 13 | Hol | 4.56 m ² |
| 14 | Schody | 4.14 m ² |
| 15 | Garderoba | 5.32 m ² |
| Suma | | 53.73 m ² |

Ścianki działowe (2,10m²)



Sufit podwieszany 2,40m

1B

1

1

5

134,72 m²

Numer

Budynek

Piętro

Pokoje

Powierzchnia użytkowa

Powierzchnie pomieszczeń wg normy PN-ISO 9836:2015. niniejsze materiały mają jedynie charakter poglądowy i służą za prezentację nieruchomości, możliwości wykończenia i aranżacji wnętrz. Lokalizację urządzeń podana orientacyjnie, na etapie projektowykonawczego mogą nastąpić zmiany niniejsze materiały nie mają charakteru oferty w rozumieniu kodeksu cywilnego i nie stanowią zobowiązania spółki.

Architekt:

FOROOM ARCHITEKCI

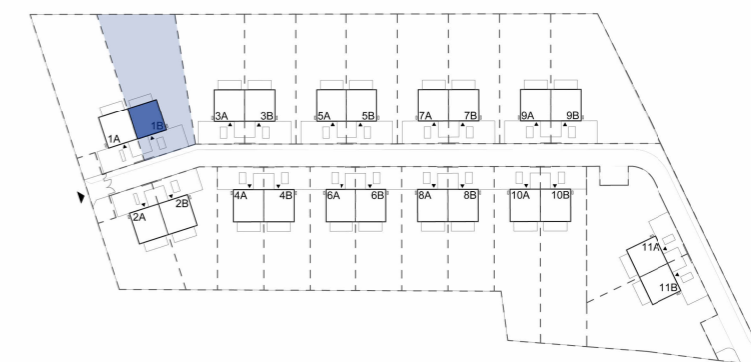
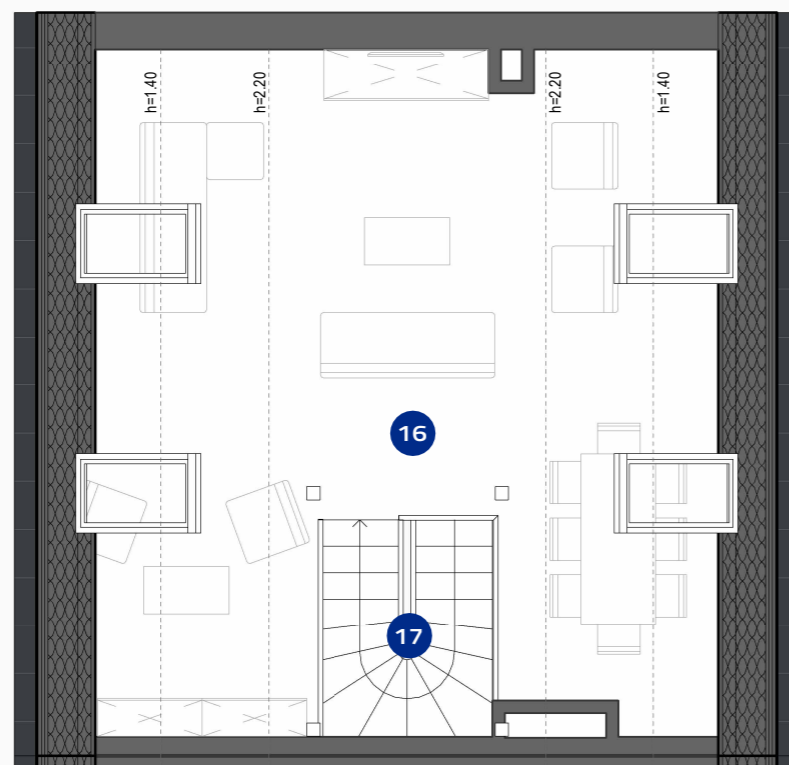
MUNIĄK.
DEVELOPMENT



Parter

Piętro

Antresola



DOM 1B

Powierzchnia ogrodu: 574,52 m²
 Powierzchnia zabudowy: 67,90m²

| | | |
|-----------|------------------------------|----------------------------|
| 16 | Antresola strefa rekreacyjna | 25.14 m ² |
| 17 | Schody | 4.16 m ² |
| | Suma | 29.30 m² |

Ścianki działowe (0,00m²)

1B

1

2

5

134,72 m²

Numer

Budynek

Piętro

Pokoje

Powierzchnia użytkowa

Powierzchnie pomieszczeń wg normy PN-ISO 9836:2015. ninijsze materiały mają jedynie charakter poglądowy i służą za prezentację nieruchomości, możliwości wykończenia i aranżacji wnętrz. Lokalizację urządzeń podana orientacyjnie, na etapie projektowykonawczego mogą nastąpić zmiany ninijsze materiały nie mają charakteru oferty w rozumieniu kodeksucywilnego i nie stanowią zobowiązania spółki.

Architekt:

FOROOM ARCHITEKCI

MUNIĄK.
DEVELOPMENT