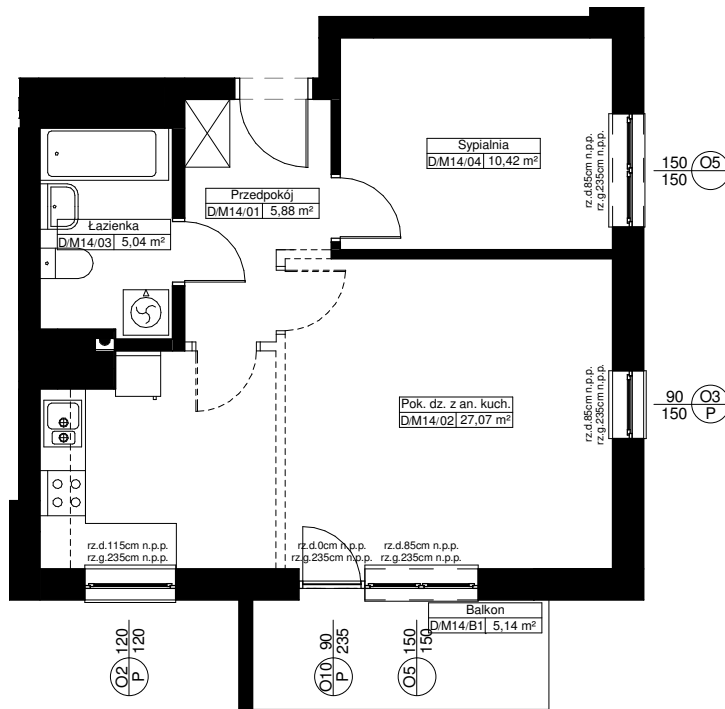
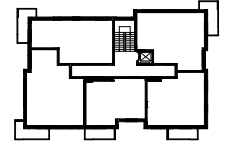
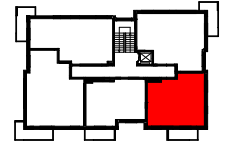
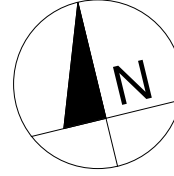


Zał. nr ... RZUT KONDYGNACJI Z ZAZNACZENIEM LOKALU MIESZKALNEGO

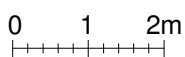
**BUDYNEK 69D (5)**  
**LOKAL MIESZKALNY M14/PIĘTRO 2/2PA**

POW. UŻYTKOWA - 48,41m<sup>2</sup>

POW. BALKONU - 5,14m<sup>2</sup>



== możliwość  
|| wydzielenia  
|| pomieszczenia



**Uwaga:**

1. Powierzchnie pomieszczeń policzone w osiach ścian  
możliwych do wyburzenia zgodnie z normą PN-ISO  
9836:1997 - właściwości użytkowe w budownictwie, określanie  
i obliczanie wskaźników powierzchniowych i kubaturowych.