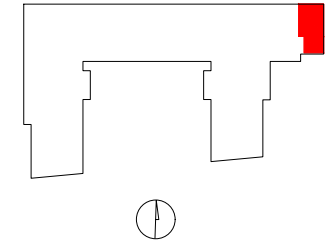
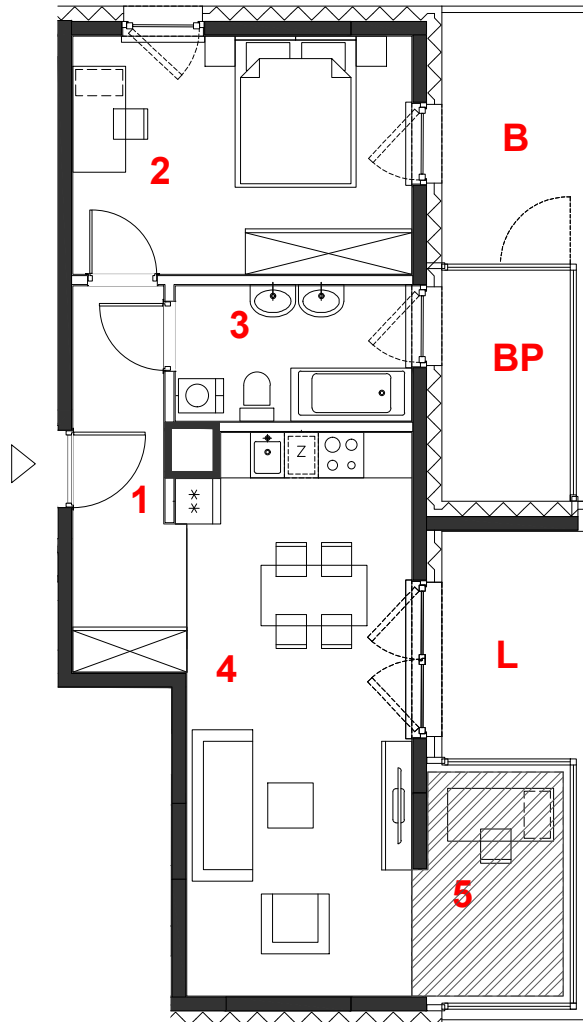


OSIEDLE GOSLOVE

Budynek A



E103



oznaczenie pomieszczeń		
01	hol	6.75 m ²
02	pokój	14.13 m ²
03	łazienka	5.61 m ²
04	pokój+aneks kuch.	21.99 m ²
05	orazeria	5.65 m ²
suma pow.uż. 54.13 m²		
	powierzchnia pod ściankami nadającymi się do demontażu	1.41 m ²
pow. lokalu 55.54 m²		

mieszkanie	2 pokoje
	z aneksem
budynek	A
nr klatki	E
piętro	3
kondygnacja	4
balkon	6.35 m²
balkon przeszklony	5.20 m²
loggia	5.74 m²

Powierzchnia lokalu (wg projektu) obejmuje: (1) określenie (projektowanej) powierzchni użytkowej wg normy PN-ISO 9836:2015-12 oraz (2) powierzchnię elementów nadających się do demontażu. Szczegółowe zasady ustalenia powierzchni lokalu po jego wybudowaniu określa umowa. Powierzchnia lokalu może ulec zmianom w przypadkach określonych umową. Aranżacja ma charakter przykładowy, umeblowanie nie stanowi wyposażenia lokalu.

	miejsce obniżenie sufitu
	ściany działowe
	konstrukcja i szachty instalacyjne

skala 1:100

PROFBUD

biuro@profbud.info
tel. 605 606 606

ARCHITEKCI DAWIDCZYK & PARTNERZY
Okazie 18/40 03-710 Warszawa
www.iadp.pl poczta@iadp.pl
tel.48227861389