

NR BUDYNKU:

4

KONDYGNACJA:

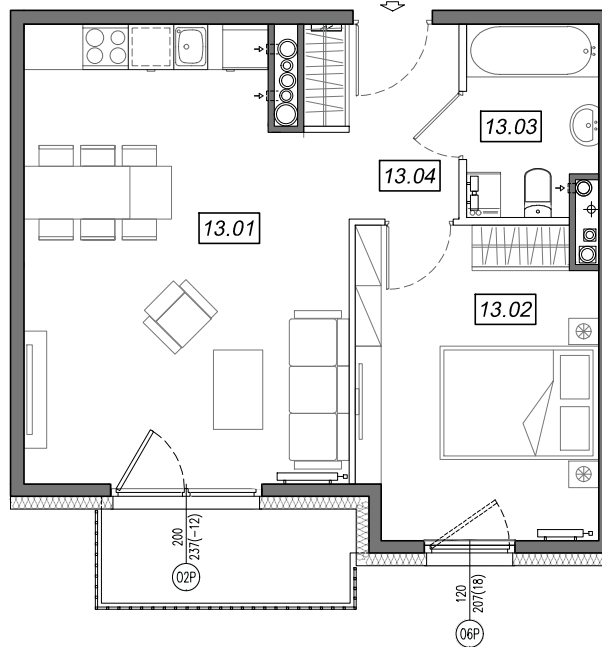
II PIĘTRO

NR MIESZKANIA:

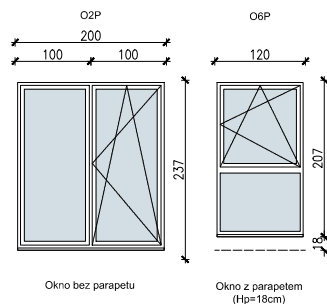
4.B.13

POWIERZCHNIA:

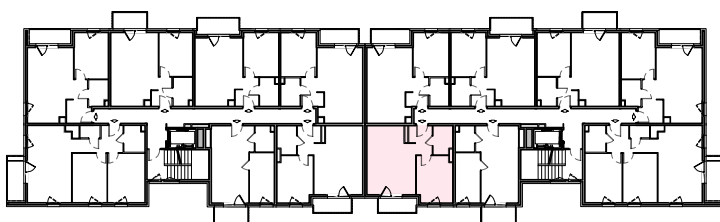
46.03 m²


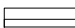


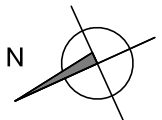
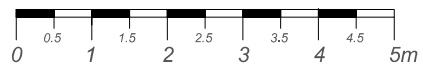
SCHEMAT OKIEN W WIDOKU
OD WEWNĄTRZ:



LOKALIZACJA MIESZKANIA:



-  ściany niedemontowalne
-  ściany możliwe do rearanżacji



NR	POMIESZCZENIE	POW.
13.01	POKÓJ + ANEKS KUCHENNY	24.44 m ²
13.02	SYPIALNIA	12.86 m ²
13.03	ŁAZIENKA	4.20 m ²
13.04	KOMUNIKACJA	4.53 m ²
POWIERZCHNIA MIESZKANIA:		46.03 m²
POWIERZCHNIA BALKONU:		4.15 m²

Instalacja kanalizacji sanitarnej może być prowadzona nad poziomem posadzki. Przyłącza instalacji wod-kan mogą być prowadzone natynkowo.

Powierzchnie mieszkań liczone wg. Normy PN-ISO 9836:2015-12 (tolerancja ± 5cm).

Hp - wysokość niewykończonego parapetu mierzona od projektowanego poziomu wykończonej posadzki lokalu (tolerancja ± 2cm).

Przedstawiona aranżacja i wykończenie ma charakter wyłącznie poglądowy i nie stanowi oferty.