



ZESPÓŁ BUDYNKÓW WIELORODZINNYCH

ul. Strachowicka, Wrocław
działka nr 3/5 AR_39, nr 3/6 AR_39 i część nr 3/2 AR_39 obręb Żerniki

www.strachowicka.pl

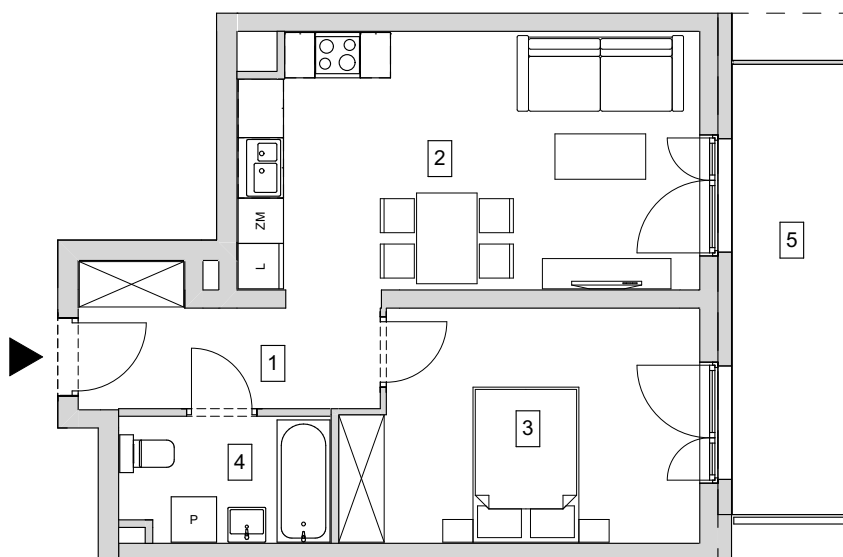
e-mail: bsmwroclaw@atal.pl

telefon: (+48) 609 132 028

ATALS.A. Biuro Sprzedaży, 51-109 Wrocław, ul. Na Polance 22F



Strachowicka
AT A L

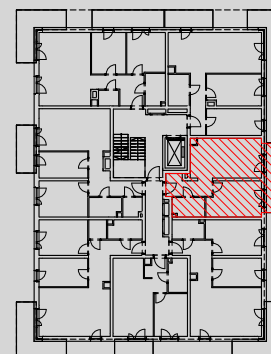


BUDYNEK 6

MIESZKANIE B6-K1-2-3

2 PIĘTRO

1	przedpokój	6,42
2	pokój z aneksem kuchennym	20,29
3	pokój 1	13,78
4	łazienka	4,45
POWIERZCHNIA UŻYTKOWA		44,94 m²
5	balkon	8,99



1. Wymiary pomieszczeń, lokalizację przyborów sanitarnych i inne podano na podstawie projektu budowlanego. W toku budowy mogą wystąpić różnice w stosunku do projektu, wynikające ze specyfiki prac budowlanych.

2. Powierzchnia użytkowa jest obliczona w świetle pionowych przegród w stanie wykończonym, na poziomie podłogi, bez uwzględnienia listew przypodłogowych, progów itp.

3. Powierzchnia lokali oraz pomieszczeń określona jest na podstawie rozporządzenia Ministra Rozwoju w sprawie szczegółowego zakresu i formy projektu budowlanego z dnia 11 września 2020 r. oraz przy uwzględnieniu treści Polskiej Normy PN-ISO 9836:2022-07.