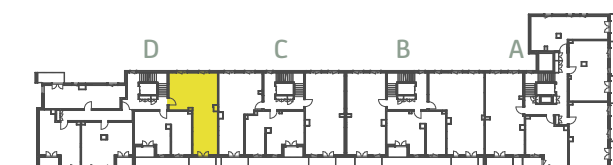
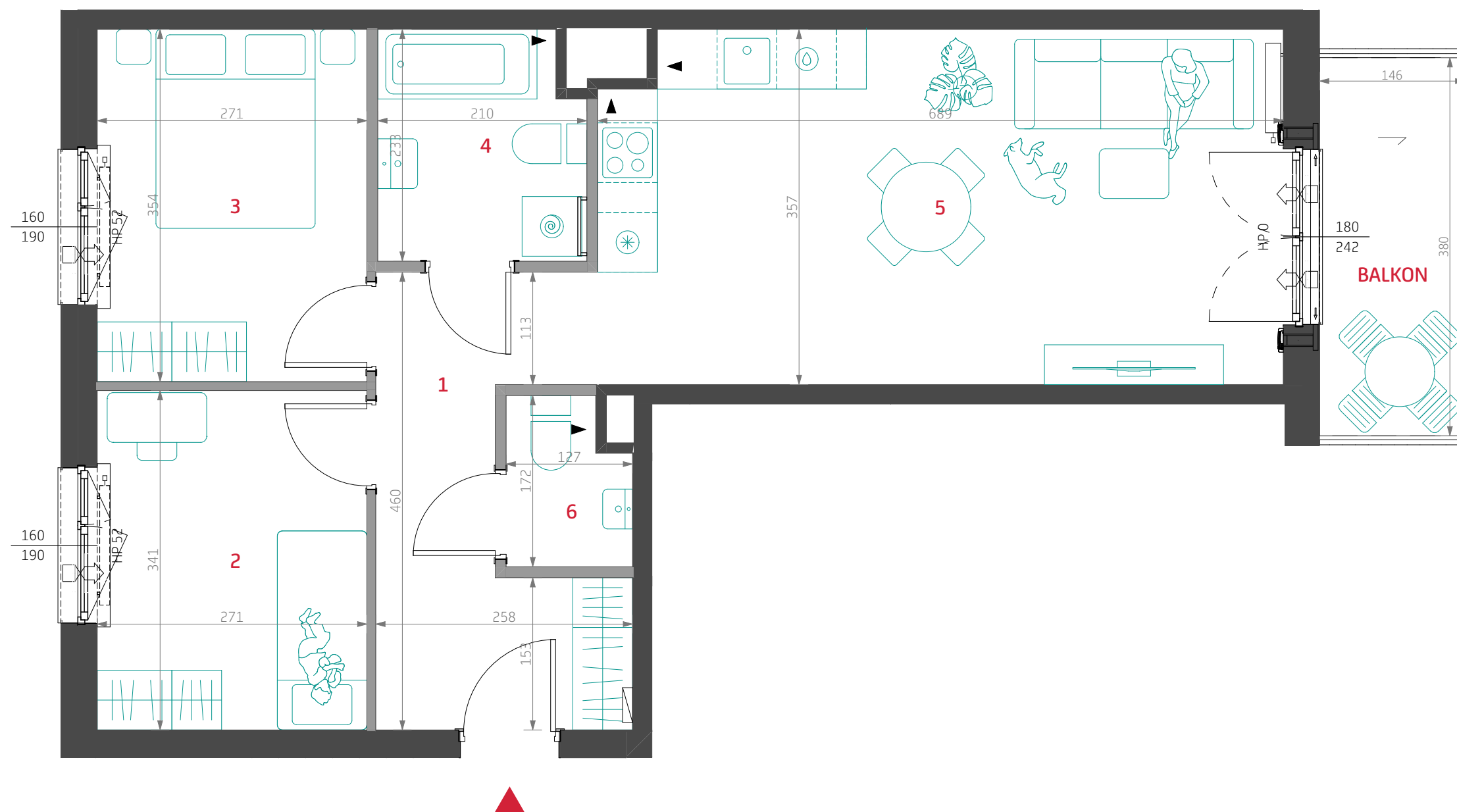


Oliwska Vita



Piętro	6
Klatka	D
Numer mieszkania	115
1	Hol 8.80m ²
2	Pokój 1 9.24m ²
3	Pokój 2 9.59m ²
4	Łazienka 4.68m ²
5	Pokój dzienny z aneksem 24.24m ²
6	WC 1.97m ²

POWIERZCHNIA UŻYTKOWA
LOKALU MIESZKALNEGO¹ **58.52m²**

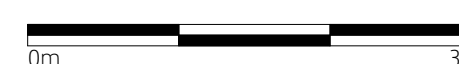
POWIERZCHNIA BALKONU 5.5m²
3 pokoje 6 D 115

LEGENDA

— ściany z możliwością demontażu
▶ otwór/kratka wentylacyjna

— grzejniki łazienkowe i pokojowe
— nawiewniki okienne, glistowe i ścienne

— spadki posadzki
— tablica elektryczna i teletechniczna



UWAGI: (1) Powierzchnia Użytkowa Lokalu Mieszkalnego - powierzchnia obliczona zgodnie z Rozporządzeniem Ministra Transportu, Budownictwa i Gospodarki Morskiej z dnia 25 kwietnia 2012 roku w sprawie szczegółowego zakresu i formy projektu budowlanego (Dz. U. z 2012 r., poz. 462). (2) Wyposażenie i wykończenie lokalu stanowią przykładową aranżację określającą funkcjonalność lokalu. Typ i wielkość zaproponowanych urządzeń ma charakter orientacyjny. Lokalizacja przykładowego wyposażenia i wykończenia powiązana jest z projektowaną infrastrukturą budynku. Zakres wyposażenia i wykończenia lokalu określa umowa nabycia lokalu. (3) Powierzchnia pomieszczeń podana jest w świetle wykończonych ścian. (4) Możliwe jest wystąpienie różnicy poziomów przy wyjściu z lokalu na balkon/taras/ogródek. (5) Wymiary okien i drzwi balkonowych podano w świetle muru bez uwzględnienia tolerancji na montaż.

DEVELIA