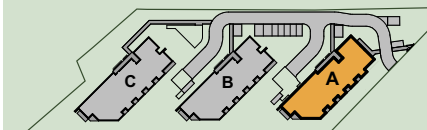
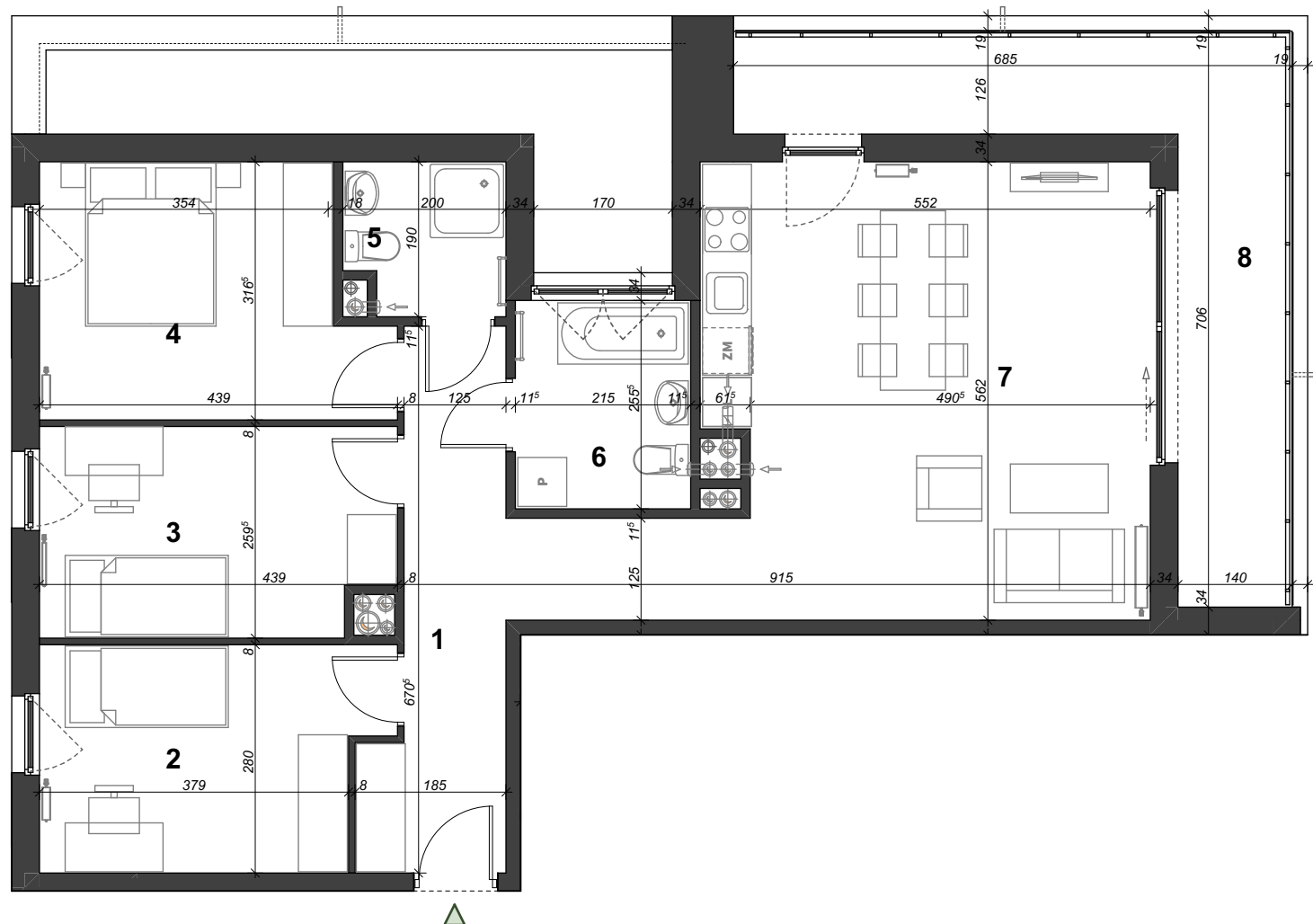
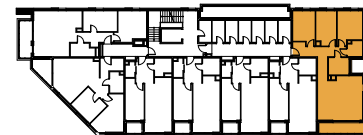


# A.07

## 84,75m<sup>2</sup>

powierzchnia

4  
liczba pokoi  
1  
piętro  
A  
budynek



Powierzchnie:

1 przedpokój	12,76 m <sup>2</sup>
2 pokój	11,07 m <sup>2</sup>
3 pokój	10,76 m <sup>2</sup>
4 pokój	12,09 m <sup>2</sup>
5 łazienka	3,45 m <sup>2</sup>
6 łazienka	5,35 m <sup>2</sup>
7 pokój z aneksem kuch.	29,27 m <sup>2</sup>
<b>Suma:</b>	<b>84,75 m<sup>2</sup></b>
8 balkon	16,75 m <sup>2</sup>

Informacje dodatkowe:  
1. Wymiary pomieszczeń, lokalizacja przyrządów sanitarnych i inne podano na podstawie projektu budowlanego. W trakcie realizacji mogą wystąpić różnice wymiarów i usytuowanie elementów w stosunku do stanu wynikającego z projektu, związane ze specyfiką prowadzenia prac budowlanych.  
2. Powierzchnia jest obliczona w świetle pionowych przekrów w stanie wykończonym przy uwzględnieniu tynków i okładzin, na poziomie podłogi oraz bez uwzględnienia listew przypodłogowych, progów itp.  
3. Powierzchnia użytkowa lokali oraz pomieszczeń określana na podstawie Rozporządzenia Ministra Transportu, Budownictwa i Gospodarki Morskiej z dnia 11.09.2020r. w sprawie szczegółowego zakresu i formy projektu budowlanego oraz przy uwzględnieniu treści Polskiej Normy PN-ISO 9836.  
4. Przedstawiona aranżacja lokalu jest przykładowa, ma charakter wyłącznie informacyjno-poglądowy i nie stanowi oferty w rozumieniu Kodeksu Cywilnego.

 **SAMSON  
-DOM**

Biuro sprzedaży Samson-dom  
strona internetowa: [www.samson-dom.pl](http://www.samson-dom.pl)  
email: [krakow@samson-dom.pl](mailto:krakow@samson-dom.pl)

Skala [m] 