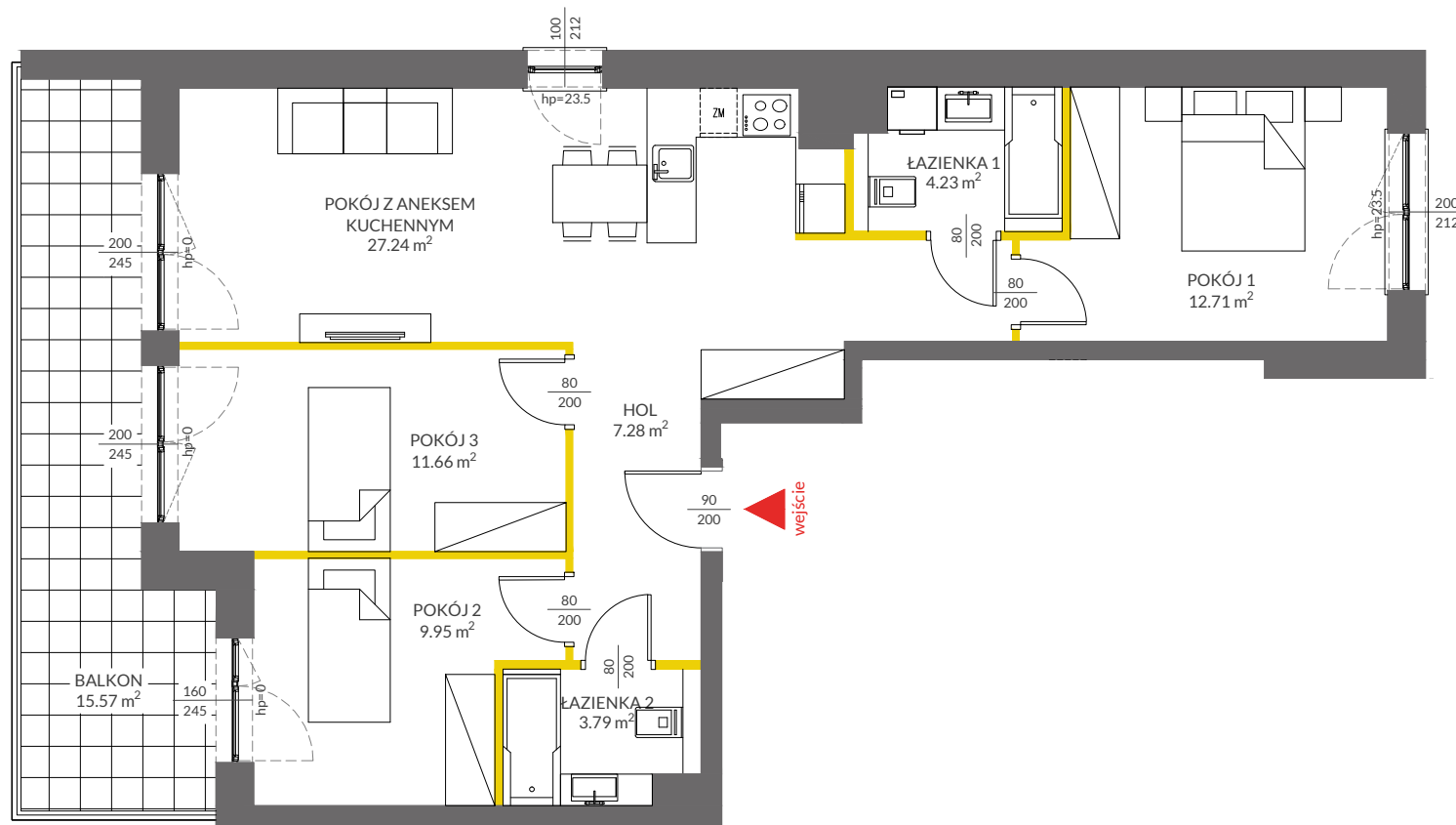


## lokal mieszkalny

### karta informacyjna inwestycji



#### LEGENDA

- ścianki działowe
- możliwość wykonania ścianki działowej
- ścianki i obudowy pionów instalacyjnych



Powierzchnia lokalu obliczona została zgodnie z Polską Normą PN-ISO 9836:2015-12, powołaną w rozporządzeniu Ministra Transportu, Budownictwa i Gospodarki Morskiej z dnia 11 września 2020 roku w sprawie szczegółowego zakresu i formy projektu budowlanego. Powierzchnia rozliczeniowa lokalu, uwzględniająca powierzchnię pod ściankami działowymi, służy do ustalenia ceny sprzedaży. Powierzchnia użytkowa lokalu służy do celów ewidencyjnych i wiczystoksięgowych. Instalacja wodna i kanalizacyjna doprowadzona do kuchni, łazienki i WC, zakończona korkami, nie schowana w ścianach. Rozprowadzenie instalacji pod przybory leży po stronie Nabywcy. Meble, biały montaż oraz drzwi wewnętrzne nie stanowią elementu wyposażenia lokalu. Deweloper zastrzega sobie możliwość wprowadzenia niewielkich zmian w dalszym etapie inwestycji. Przedstawiona aranżacja lokalu jest przykładowa.

# VIVA PIAST4

data sporządzenia karty 02.08.2023

#### LOKAL NR 144

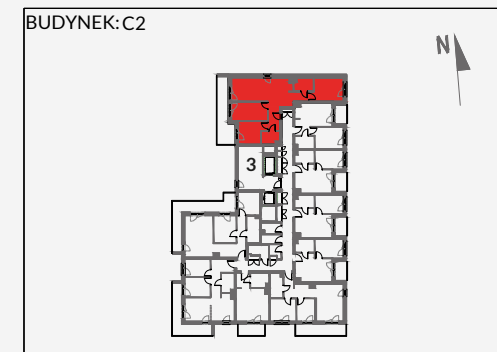
PIĘTRO	4
POKOJE	4
KLATKA	3
POWIERZCHNIA ROZLICZENIOWA	78.97 m <sup>2</sup>
POWIERZCHNIA UŻYTKOWA	76.86 m <sup>2</sup>

HOL	7.28 m <sup>2</sup>
POKÓJ Z ANEKSEM KUCHENNYM	27.24 m <sup>2</sup>
ŁAZIENKA 1	4.23 m <sup>2</sup>
POKÓJ 1	12.71 m <sup>2</sup>
POKÓJ 2	9.95 m <sup>2</sup>
POKÓJ 3	11.66 m <sup>2</sup>
ŁAZIENKA 2	3.79 m <sup>2</sup>

POWIERZCHNIA POD ŚCIANKAMI DZIAŁOWYMI	2.11 m <sup>2</sup>
---------------------------------------	---------------------

BALKON	15.57 m <sup>2</sup>
--------	----------------------

#### POŁOŻENIE LOKALU W BUDYUNKU:



MIESZKANIA POWTARZALNE: 126,135,153,162,180

Adres inwestycji: Kraków, ul. Powstańców 84

#### BIURO SPRZEDAŻY

📞 12 351 05 01

VICTORIA DOM