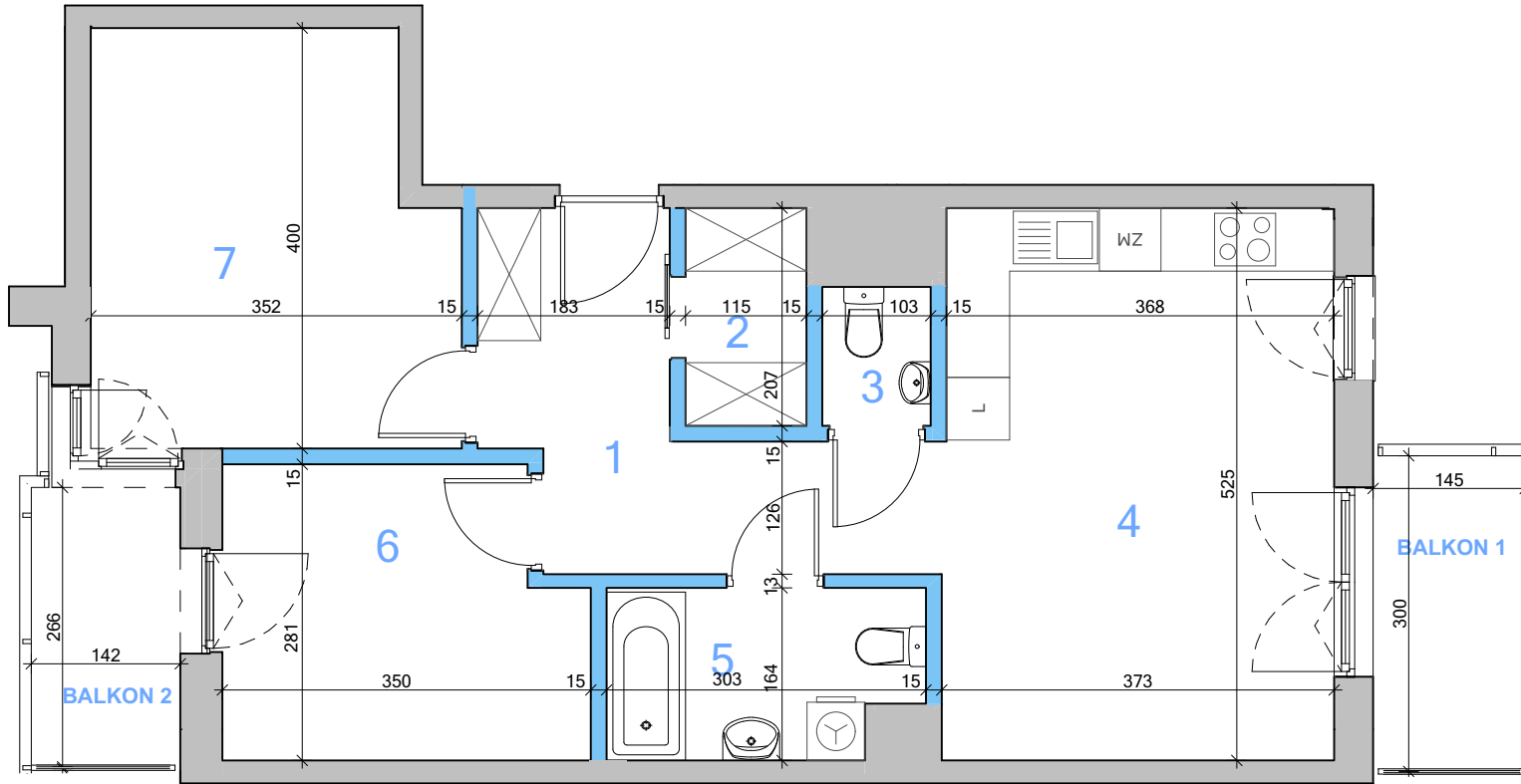


**BULWARY
PRASKIE**

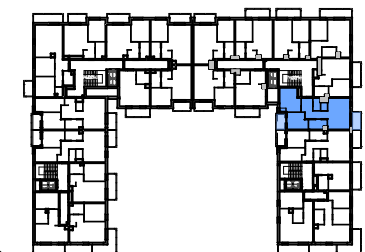
Mennica Polska Spółka Akcyjna
Spółka Komandytowo-Akcyjna
Aleja Jana Pawła II 23
00-854 Warszawa



LOKAL	BUDYNEK	PIĘTRO
106	R1	5

1	HOL	8,86 m ²
2	GARD.	2,38 m ²
3	WC	1,36 m ²
4	POKÓJ Z ANEKSEM	19,47 m ²
5	ŁAZIENKA	4,67 m ²
6	POKÓJ	9,15 m ²
7	POKÓJ	13,05 m ²
POWIERZCHNIA POD ŚCIANKAMI NADAJĄCYMI SIĘ DO DEMONTAŻU		2,98 m ²
BALKON 1		8,15 m ²

Powierzchnia użytkowa: 61,92 m²



WAŻNE INFORMACJE:

- W TRAKCIE REALIZACJI PRAC BUDOWLANYCH MOGĄ WYSTĄPIĆ NIEZNACZNE RÓŻNICE WYMIARÓW ORAZ ZMIANY W LOKALIZACJI PRZYBORÓW SANITARNYCH, URZĄDZEŃ KUCHENNYCH LUB PODZIAŁU I SPOSOBU OTWIERANIA OKIEN.
- PRZED PRZYSTĄPIENIEM DO PRAC POLEGAJĄCYCH NA ARANŻACJI WNĘTRZ TAKICH JAK NP. PROJEKTOWANIE MEBLI, NALEŻY DOKONAĆ OBCIARU Z NATURY.
- UMIĘSZCZONE NA KARCIE PROPOZYCJE USYTUOWANIA PRZYBORÓW SANITARNYCH, URZĄDZEŃ KUCHENNYCH, PODZIAŁÓW I SPOSOBU OTWIERANIA OKIEN ORAZ WYMIARY POMIESZCZEŃ SĄ ZGODNE Z PROJEKTEM BUDOWLANYM.
- PODANE NA KARCIE WYMIARY SĄ ZGODNE Z POLSKĄ NORMĄ; PN ISO 9836:1997 ORAZ ROZPORZĄDZENIEM MINISTRA TRANSPORTU, BUDOWNICTWA I GOSPODARKI MORSKIEJ Z DNIA 25 KWIEŹNIA 2012 r. W SPRAWIE SZCZEGÓŁOWEGO ZAKRESU I FORMY PROJEKTU BUDOWLANEGO (Dz.U.2018.0.1935 t.j.)

— ściana z możliwością demontażu
— ściana nierozbieralna

