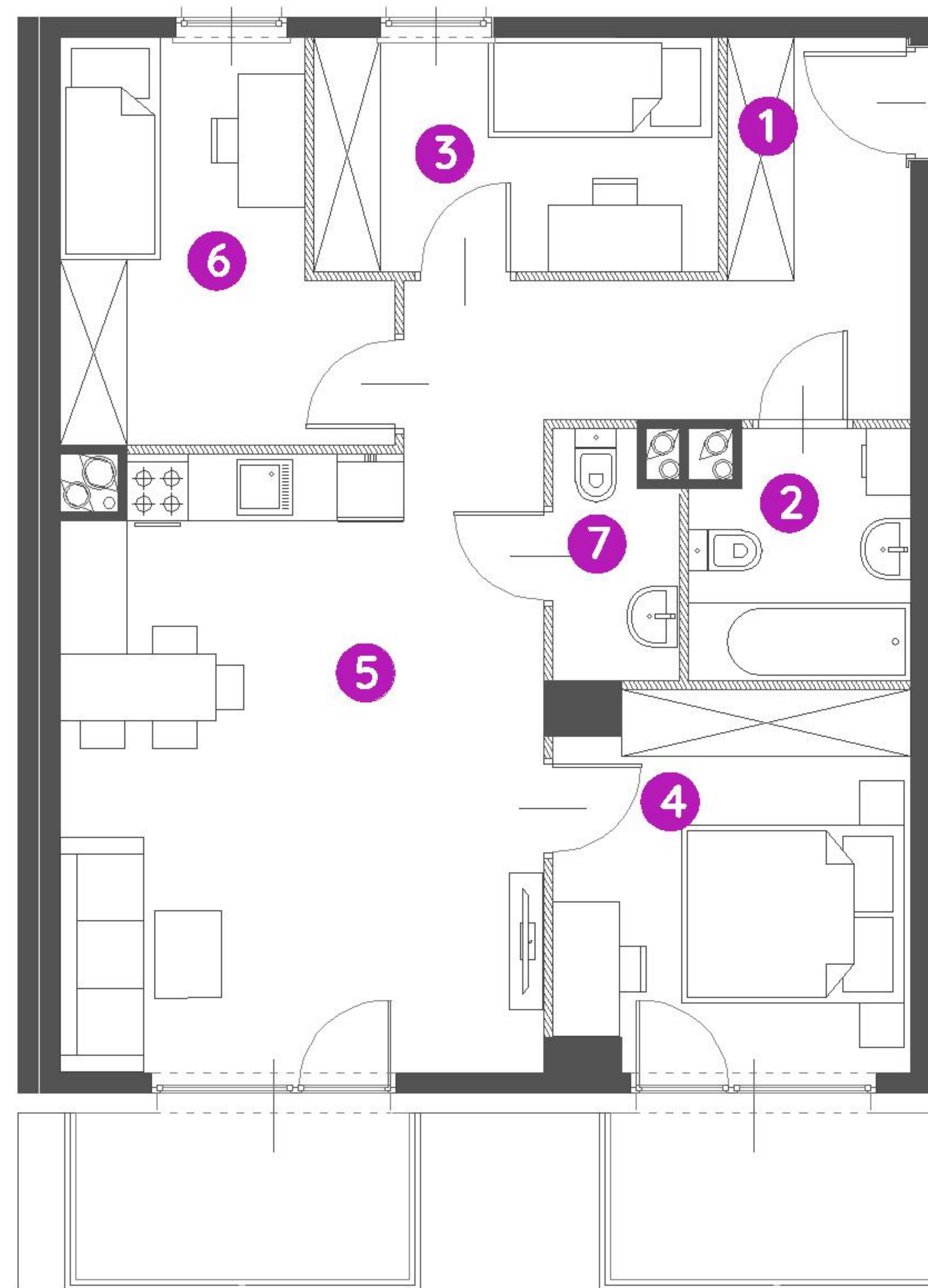


Murapol Osiedle Szafirowe

Gliwice | ul. Szafirowa



mieszkanie **6.B.1.11**

piętro **1**

budynek **nr 6**

1. hol **9,46 m²**

2. łazienka **4,15 m²**

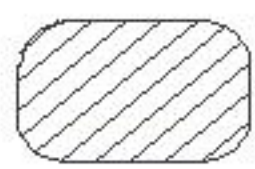
3. sypialnia **7,46 m²**

4. sypialnia **10,45 m²**

5. salon/ aneks kuchenny **23,51 m²**

6. sypialnia **9,06 m²**

7. wc **2,28 m²**

 powierzchnia ścian działowych nadających się do demontażu **2,58 m²**

metraż **68,95 m²**

balkon **4,50 m²**

balkon **4,50 m²**



0 1 2 5m

Podziałka podana z tolerancją +/- 5%

Aranżacja mieszkania ma charakter poglądowy.

Biuro Sprzedaży: Gliwice, ul. Szafirowa 59, T: **32 411 39 72**, M: gliwice@murapol.pl. Centrala: Bielsko-Biała, ul. Partyzantów 51, T: 33 819 33 33, M: sekretariat@murapol.pl, murapol.pl

UWAGA: Powierzchnia liczona wg PN-ISO 9836; 1997. Na etapie projektu wykonawczego i realizacji obiektu mogą wystąpić korekty w powierzchni lokali i układzie ścian, powierzchnia liczona w stanie wykończonym.

Do obliczeń przyjęto 1,5 cm tynku. Do powierzchni użytkowej lokalu wlicza się powierzchnię pod ścianami działowymi, nadającymi się do demontażu.