

**LEGENDA**

- ŚCIANY NIEROZBIERALNE
- ŚCIANY Z MOŻLIWOŚCIĄ ROZBIÓRKI
- WYMAGAJĄCE DOPASZENIE (PKT.4 UWAG)
- ŚCIANY Z MOŻLIWOŚCIĄ ROZBIÓRKI
- ŚCIANY Z MOŻLIWOŚCIĄ ZMIANY ARANŻACJI
- GRANICA DZIAŁKI
- POWIERZCHNIA TERENU Z UZIAŁEM W GRUNCE Z PRAWEM DO WYŁĄCZNEGO KOSZYSTANIA

0 1 2m

**PARTER**

PRZEDSIÓNEK	5.38 m <sup>2</sup>
HOL	3.14 m <sup>2</sup>
WC	1.01 m <sup>2</sup>
ANEKS KUCHENNY	4.95 m <sup>2</sup>
SALON	21.77 m <sup>2</sup>
OGRÓD	43.79 m <sup>2</sup>
MIEJSCE POSTOJOWE	1

**PIĘTRO**

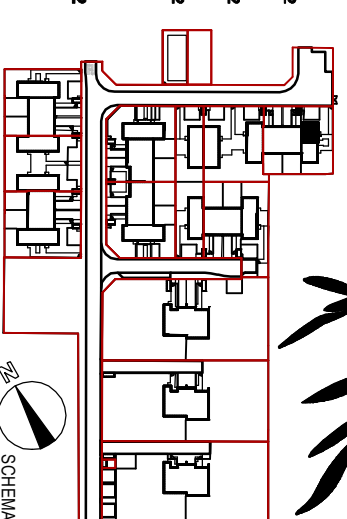
HOL	4.61 m <sup>2</sup>
SYPIALNIA	12.73 m <sup>2</sup>
SYPIALNIA	13.08 m <sup>2</sup>
ŁAZIENKA	4.46 m <sup>2</sup>

# OSIEDLE EKO FALENTY

ETAP 1 TYP B+ DZNR 9(215/7)

LOKAL 29

POWIERZCHNIA UŻYTKOWA	71,13 m <sup>2</sup>
POWIERZCHNIA KL.SCHODOWEJ	4,72 m <sup>2</sup>
POWIERZCHNIA ŚCIANEK DO DEMONTAŻU	1,99 m <sup>2</sup>
POWIERZCHNIA SPRZEDAŻOWA	77,84 m <sup>2</sup>



SCHEMAT

10. ŚMIETNIKI WSPÓLDZIELONE  
NINIEJSZA KARTA KATALOGOWA ZOSTAŁA OPRACOWANA NA PODSTAWIE PROJEKTU BUDOWLANEGO. NIE STANOWI ONA WIERNEGO ODWZOROWANIA POWSTAŁEGO LOKALU. KARTY MAJĄ JEDYNE SŁUŻYĆ WSKAZANIU POŁOŻENIA PROJEKTOWANYCH POMIESZCZEŃ LOKALU WRSOWANYCH NA PODSTAWIE PROJEKTU BUDOWLANEGO. W TOKU DALSZEGO PROJEKTOWANIA MOGA WYSTĄPIĆ NIEWIELKIE ZMIANY W STOSUNKU DO INFORMACJI ZAWARTYCH W KARCIE KATALOGOWEJ.

NINIEJSZA KARTA NIE STANOWI WIĄŻĄCEGO OPISU PREZENTOWANEGO LOKALU.

PROJEKT CHRONIONY PRAWEM AUTORSKIM. NIE PRZEZNACZONY DO CEŁÓW WYKONAWCZYCH

UWAGI:  
1. OSTATECZNA POWIERZCHNIA UŻYTKOWA - POWIERZCHNIA LOKALU MIESZKALNEGO OBLICZONA ZGODNIE Z ROZPORZĄDZENIEM MINISTRA ROZWOJU Z DNIA 11 WRZEŚNIA 2020 ROKU W SPRAWIE SZCZEGÓLOWEGO ZAKRESU I FORMY PROJEKTU BUDOWLANEGO. POWIERZCHNIA TA STANOWIĆ BĘDZIE PODSTAWĘ DO OBLICZENIA WIELKOŚCI UDZIAŁU W NIERUCHOMOŚCI WSPÓLNEJ ORAZ ZOSTANIE UJAWNIONA W KSIĘDZE WIECZYSTELI, KTÓRA ZAŁOŻONA ZOSTANIE DLA LOKALU MIESZKALNEGO NA WNIOSZEK ZAWARTY W UMOWIE PRZENIESIENIA WŁASNOŚCI.

2. POWIERZCHNIA SPRZEDAŻOWA - POWIERZCHNIA UŻYTKOWA POWIEKSZONA O PROJEKTOWANĄ POWIERZCHNIĘ POD ŚCIANKAMI DZIAŁOWYMI, KTÓRE ZOSTAŁY OZNAKOWANE KOŁORAMI CZERWONYMI I ŻÓŁTYMI NA RZUCIE LOKALU MIESZKALNEGO I POWIERZCHNIE KLATKI SCHODOWEJ.

3. ARANŻACJA ŚCIANEK DZIAŁOWYCH MOŻE PODLEGAĆ ZMIANOM NA WNIOSZEK KLIENTA  
4. ŚCIANY Z MOŻLIWOŚCIĄ ROZBIÓRKI WYMAGAJĄCE DOPASZENIA (INSTALACJE) PRZEZ NABWYCĘ PO ODBIORZE LOKALU  
5. WSZYSTKIE ZMIANY W UKŁADZIE PODEJŚĆ DO KANALIZACJI SANITARNEJ I WENTYLACJI. WYMAGAJĄCE NARUSZENIA OBUJDOWY SZACHTU INSTALACYJNEGO W LOKALU PODLEGAJĄ AKCEPTACJI PROJEKTANTA I NIE MOGĄ BYĆ DOKONYWANE SAMODZIELNIE

6. INSTALOWANIE INDYWIDUALNYCH WENTYLATORÓW. ZA WYJĄTKIEM PRZEZNACZONYCH DO TEGO CEŁU KANAŁÓW KUCHENNYCH. JEST ZABRONIONE  
7. NARUSZENIE ELEMENTÓW KONSTRUKCJI JEST ZABRONIONE  
8. ZABUDOWA TAPASÓW I LOGG. INSTALOWANIE ROLLET ZEWNĘTRZNYCH, MARKIZ, KRAT. JEDNOSTEK ZEWNĘTRZNYCH KLIMATYZACJI. TYP BEZ AKCEPTACJI GŁÓWNEGO PROJEKTANTA JEST ZABRONIONE  
9. LOKALIZACJA STUDIENIEK REWIZYJNYCH JEST ORIENTACYJNA  
10. ŚMIETNIKI WSPÓLDZIELONE