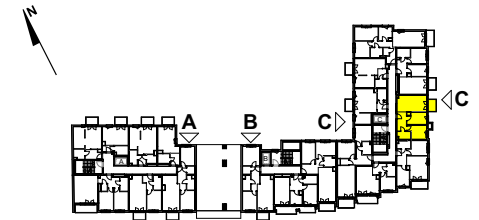


Malta Point.



BUDYNEK: HORIZON
KLATKA C
PIĘTRO 1
MIESZKANIE 75 W

1. Hall	7,12 m ²
2. Salon+Aneks	19,25 m ²
3. pokój 1	8,69 m ²
4. Pokój 2	9,32 m ²
5. łazienka	3,94 m ²

POWIERZCHNIA MIESZKANIA **48,32 m²**

UWAGA: Wyposażenie i wykończenie lokalu stanowi przykładową aranżację określającą funkcjonalność mieszkania. Wyposażenie i wielkość zaproponowanych urządzeń ma charakter orientacyjny. Lokalizacja przykładowego wyposażenia i wykończenia powiązana jest z projektowaną infrastrukturą budynku. Zakres wyposażenia i wykończenia lokalu określa umowa nabycia lokalu.

POWIERZCHNIA MIESZKANIA **48,32 m²**

POWIERZCHNIA BALKONU **3,5 m²**

3 Pokoje **1 C 75 W**

LEGENDA:



— ŚCIANA Z MOŻLIWOŚCIĄ REARANŻACJI
- - - LINIA ROZGRANICZAJĄCA POWIERZCHNIE
◀ OTWÓR/ KRATKA WENTYLACYJNA

□ GRZEJNIKI POKOJOWE
U GRZEJNIKI ŁAZIENKOWE

TM TABLICA MIESZKANIOWA
☼ NAWIEWNIK OKIENNY

*Powierzchnia pomieszczeń podana w świetle wykończonych ścian **Karta katalogowa może ulec zmianom w trakcie realizacji inwestycji ***Ostateczne oznaczenie lokalu może ulec zmianie ****Wymiar okien podano w świetle otworu w murze bez uwzględnienia tolerancji na montaż *****Lokalizacja i gabaryty elementów instalacji i wyposażenia lokalu (w szczególności: grzejników, nawietrzaków okiennych i drzwiowych, tablicy mieszkaniowej, otworów wentylacyjnych itp.) Podane na karcie mają charakter orientacyjny i mogą ulec zmianie w trakcie realizacji inwestycji *****Możliwe usytuowanie elementów odwodnienia budynku (np. rzygaczy, przelewów awaryjnych), które nie zostały pokazane na niniejszej karcie *****Możliwe wystąpienie różnic poziomu przy wyjściu z lokali na balkon/taras/ogródek *****Wymiary drzwi do mieszkań podano w świetle ościeży, wymiary okien i drzwi balkonowych podano w świetle muru.