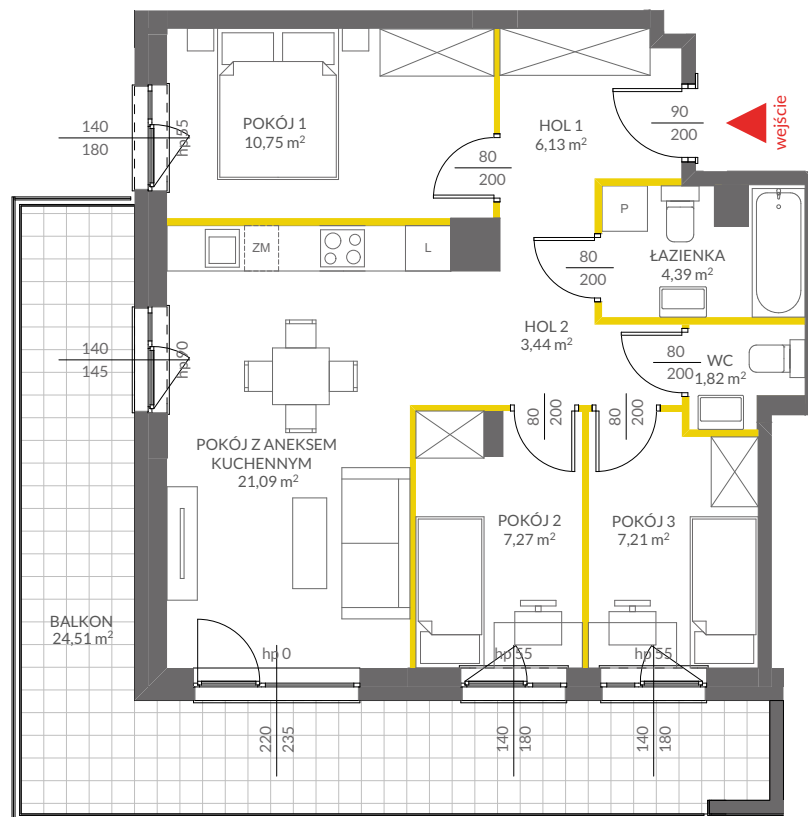


## lokal mieszkalny

karta informacyjna inwestycji



### LEGENDA:

- ścianki działowe
- ścianki i obudowy pionów instalacyjnych



Powierzchnia lokalu obliczona została zgodnie z Polską Normą PN-ISO 9836:2015-12, powołaną w rozporządzeniu Ministra Transportu, Budownictwa i Gospodarki Morskiej z dnia 11 września 2020 roku w sprawie szczegółowego zakresu i formy projektu budowlanego. Powierzchnia rozliczeniowa lokalu, uwzględniająca powierzchnię pod ściankami działowymi, służy do ustalenia ceny sprzedaży. Powierzchnia użytkowa lokalu służy do celów ewidencyjnych i wieczystoksięgowych. Instalacja wodna i kanalizacyjna doprowadzona do kuchni, łazienki i WC, zakończona korkami, nie schowana w ścianach. Rozprowadzenie instalacji pod przybory leży po stronie Nabywcy. Meble, biały montaż oraz drzwi wewnętrzne nie stanowią elementu wyposażenia lokalu. Deweloper zastrzega sobie możliwość wprowadzenia niewielkich zmian w dalszym etapie inwestycji. Przedstawiona aranżacja lokalu jest przykładowa.



data sporządzenia karty 15/09/2021

### LOKAL NR 61

PIĘTRO	2
POKOJE	4
KLATKA	C
POWIERZCHNIA ROZLICZENIOWA	64,32 m <sup>2</sup>
POWIERZCHNIA UŻYTKOWA	62,10 m <sup>2</sup>

HOL 1	6,13 m <sup>2</sup>
HOL 2	3,44 m <sup>2</sup>
ŁAZIENKA	4,39 m <sup>2</sup>
WC	1,82 m <sup>2</sup>
POKÓJ 1	10,75 m <sup>2</sup>
POKÓJ 2	7,27 m <sup>2</sup>
POKÓJ 3	7,21 m <sup>2</sup>
POKÓJ Z ANEKSEM KUCHENNYM	21,09 m <sup>2</sup>

POWIERZCHNIA POD ŚCIANKAMI DZIAŁOWYMI	2,22 m <sup>2</sup>
--	---------------------

BALKON	24,51 m <sup>2</sup>
--------	----------------------

### POŁOŻENIE LOKALU W BUDYNKU B



Adres inwestycji: Warszawa, ul. Małkowska 3A

BIURO SPRZEDAŻY

☎ 22 113 95 15