



BUDYNEK WIELORODZINNY Z GARAŻEM PODZIEMNYM

Kraków, ul. Przewóz 42
fragmenty dz. nr 31/50, 31/60, obręb 19 Podgórze

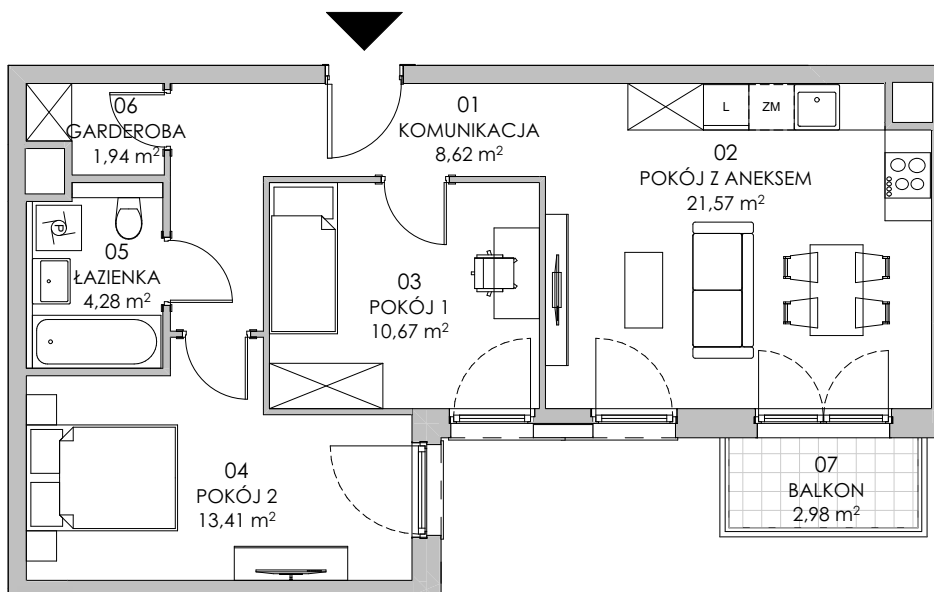
www.przewoz42.pl

e-mail: bsmkrakow@atal.pl

Biuro Sprzedaży, 30-701 Kraków, ul. Zabłocie 23/18

PRZEWÓZ 42
A T A L

BUDYNEK B

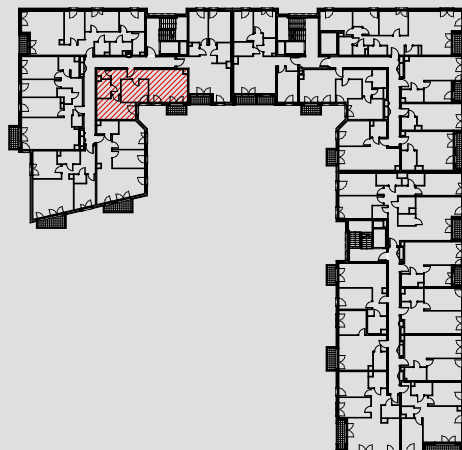


MIESZKANIE: BI.2.M14

TRZYPOKOJOWE

PIĘTRO 2
[m²]

01	KOMUNIKACJA	8,62
02	POKÓJ Z ANEKSEM	21,57
03	POKÓJ 1	10,67
04	POKÓJ 2	13,41
05	ŁAZIENKA	4,28
06	GARDEROBA	1,94
POWIERZCHNIA UŻYTKOWA		60,49 m²
07	BALKON	2,98



BUDYNEK B
KLATKA 1



1. Wymiary pomieszczeń, lokalizację przyborów sanitarnych i inne podano na podstawie projektu budowlanego. W toku budowy mogą wystąpić różnice w stosunku do projektu, wynikające ze specyfiki prac budowlanych.

2. Powierzchnia użytkowa jest obliczona w świetle pionowych przegród w stanie wykończonym, na poziomie podłogi, bez uwzględnienia listew przypodłogowych, progów itp.

3. Powierzchnia lokali oraz pomieszczeń określona jest na podstawie rozporządzenia Ministra Rozwoju w sprawie szczegółowego zakresu i formy projektu budowlanego z dnia 11 września 2020 r. oraz przy uwzględnieniu treści Polskiej Normy PN-ISO 9836:2022-07.