

PIĘTRO III /BUDYNEK E

MIESZKANIE F3.C.03.03

LICZBA POKOI	POWIERZCHNIA UŻYTKOWA	WYSOKOŚĆ (W STANIE DEWELOPERSKIM)
2	54.81 m ²	2.69 m

WYKAZ POWIERZCHNI POMIESZCZEŃ

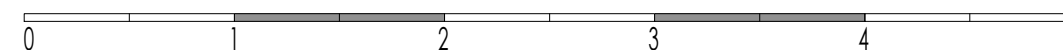
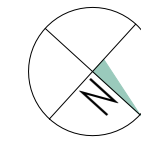
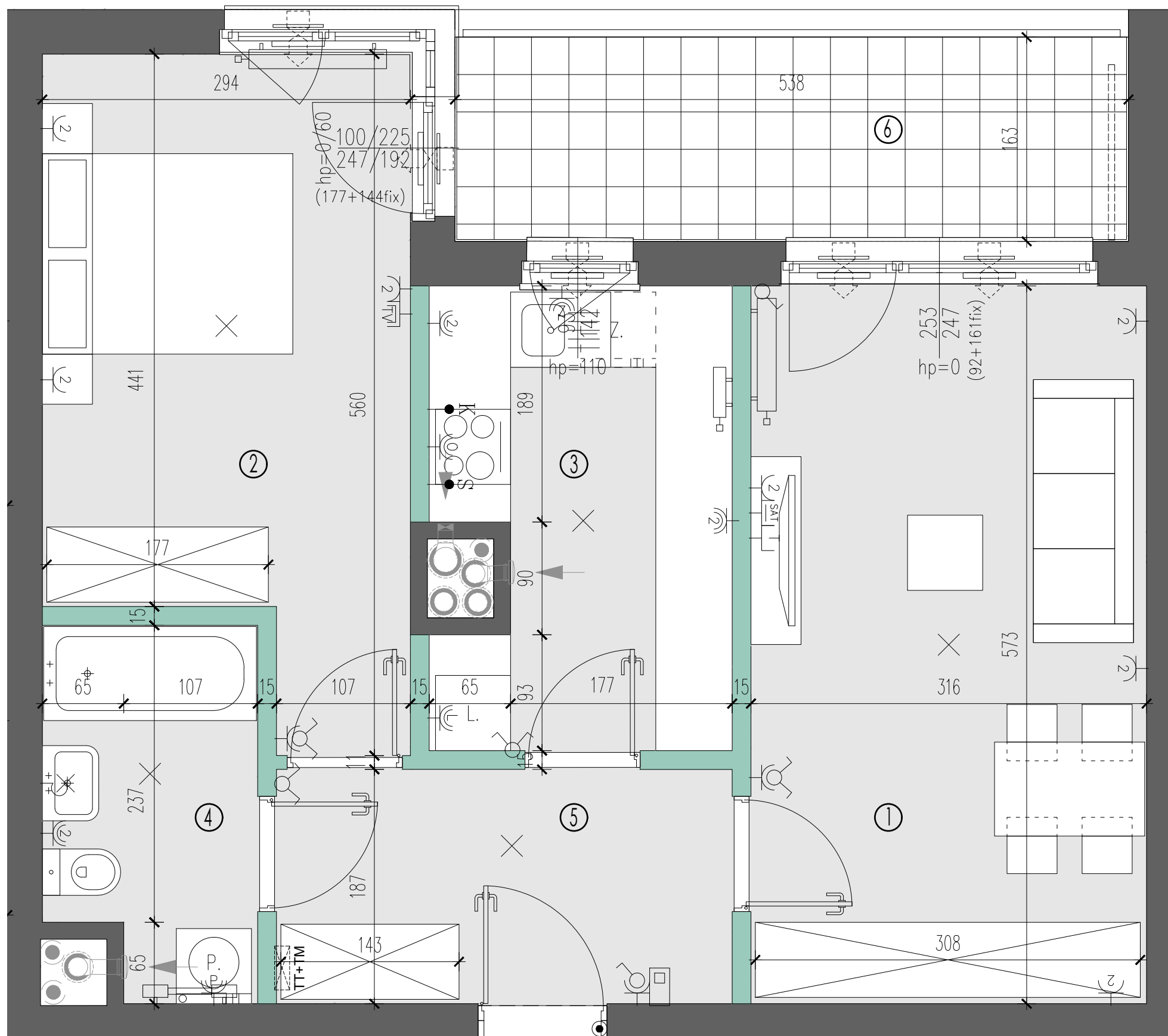
NR	NAMIA	POWIERZCHNIA
1	SALON	18.11 m ²
2	SYPIALNIA	14.24 m ²
3	KUCHNIA	8.39 m ²
4	ŁAZIENKA	4.77 m ²
5	HOL	6.81 m ²
6	BALKON	8.68 m ²
POWIERZCHNIA POD ŚCIANKAMI NADAJĄCYMI SIĘ DO DEMONTAŻU		2.49 m ²

INNE MIESZKANIA O PODOBNYM UKŁADZIE

PIĘTRO	0	1	2	3	4	5
NR	-	F3.C.01.03	F3.C.02.03	-	F3.C.04.03	-



MATEXI Polska Sp. z o.o.
Al. Jana Pawła II 29, 00-867 Warszawa
www.matexipolska.pl



LEGENDA:

ściany nierozbieralne	grzejnik łazienkowy	gniazdo rtv	gniazdo wtyczkowe bryzgoszczelne	łącznik oświetleniowy, schodowy	zewnętrzna oprawa oświetleniowa mocowana do stropu	balustrada
ściany rozbieralne	pion kanalizacji sanitarnej	gniazdo rtv + sat	wypust dla oświetlenia szafek w kuchni	tablica mieszkaniowa telekomunikacyjna skrzynka mieszkaniowa TSM	ogrodzenie ogródków lokatorskich h=155 cm	zawór wody do podlewania ogródków w opasce
nawiewnik w ramie okiennej	kratka napowietrzająca	gniazdo telekomunikacyjne	wypust dla kuchni elektrycznej	przycisk dzwonkowy	opaska	zawór wody do podlewania ogródków elewacyjnych
nawiewnik gylfowy	pion wentylacyjny	gniazdo wtyczkowe jednokrotne	łącznik oświetleniowy, jednobiegunowy	domofon	żywoplot	zewnętrzna oprawa oświetleniowa mocowana do elewacji
grzejnik ścienny	pion wentylacyjny okapowy	gniazdo wtyczkowe dwukrotne	łącznik oświetleniowy, świecznikowy	wypust oświetleniowy sufitowy	trawnik	donica
	wypust oświetleniowy ścienny					

KARTA KATALOGOWA JEST ZAŁĄCZNIKIEM DO UMOWY.

WYMIARY PODANE SĄ W STANIE WYKOŃCZONYM. WYMIARY I POWIERZCHNIE MOGĄ ULEC ZMIANOM. INSTALACJE ORAZ URZĄDZENIA ELEKTRYCZNE, SANITARNE I DRZWI WEWNĘTRZNE NIE STANOWIĄ WYPOSAŻENIA LOKALI. PRZEDSTAWIONO PRZYKŁADOWE ROZMIESZCZENIE URZĄDZEŃ SANITARNYCH I KUCHENNYCH. PODŁOŻA POD POSADZKI WYKONANE ZE SZLICHTY. NA WARSTWY WYKOŃCZENIOWE PODŁÓG PRZEWIDZIANO 2 CM. ZABRANIA SIĘ INGERENCJI W ELEMENTY NOŚNE BUDYNKU ORAZ SZACHTY INSTALACYJNE.