



## BUDYNEK MIESZKALNY WIELORODZINNY

ul. Poematu, Warszawa - Wawer  
dz. nr 66/2; 63/5 obręb nr 3-12-99

[www.osiedlepoematu.pl](http://www.osiedlepoematu.pl)

e-mail: [bsmwarszawa@atal.pl](mailto:bsmwarszawa@atal.pl)  
telefon: (+48) 22 614 15 13

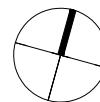
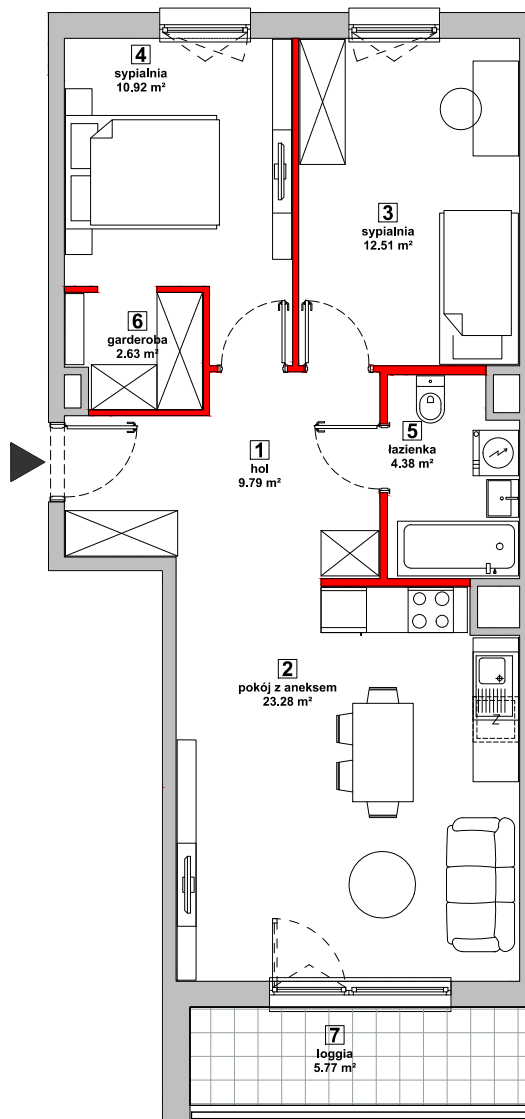
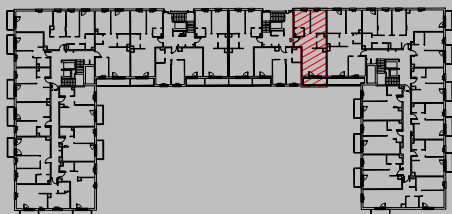


ATAL S.A. Biuro Sprzedaży Mieszkań, 02-305 Warszawa, Aleje Jerozolimskie 142B /III piętro

### MIESZKANIE P9.03.1.74 PIĘTRO 1

|                              |                 |                           |
|------------------------------|-----------------|---------------------------|
| 1                            | HOL             | 9.79m <sup>2</sup>        |
| 2                            | POKÓJ Z ANEKSEM | 23.28m <sup>2</sup>       |
| 3                            | SYPALNIA        | 12.51m <sup>2</sup>       |
| 4                            | SYPALNIA        | 10.92m <sup>2</sup>       |
| 5                            | ŁAZIENKA        | 4.38m <sup>2</sup>        |
| 6                            | GARDEROBA       | 2.63m <sup>2</sup>        |
| <b>POWIERZCHNIA UŻYTKOWA</b> |                 | <b>63.51m<sup>2</sup></b> |
| 7                            | LOGGIA          | 5.77m <sup>2</sup>        |

 ŚCIANKI DZIAŁOWE MOŻLIWE DO DEMONTAŻU/WYBURZENIA



1. Wymiary pomieszczeń, lokalizację przyborów sanitarnych i inne podano na podstawie projektu budowlanego. W toku budowy mogą wystąpić różnice w stosunku do stanu wynikającego z projektu, wynikające ze specyfiki prac budowlanych.
2. Powierzchnia jest obliczona w świetle pionowych przegród w stanie wykończonym, przy uwzględnieniu tynków i okładzin o grubości 1,5cm, na poziomie podłogi bez uwzględnienia listew przypodłogowych, progów itp. Wymiary są podane w stanie bez wykończenia.
3. Powierzchnia użytkowa lokali określona jest na podstawie rozporządzenia Ministra Rozwoju w sprawie szczegółowego zakresu i formy projektu budowlanego z dnia 11 września 2020 r. oraz przy uwzględnieniu treści Polskiej Normy PN-ISO 9836:2015.