

JHM

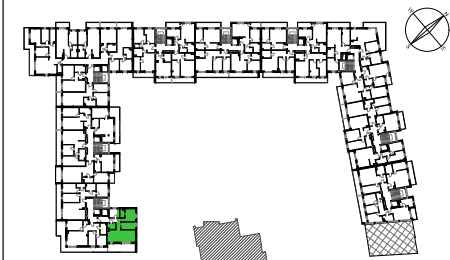
DEVELOPMENT

JHM DEVELOPMENT S.A.
 96-100 Skierniewice ul. Unii Europejskiej 18
 tel. +48 46-833-95-89 fax +48 46-833-97-32
 e-mail: sekretariat@jhmdevelopment.pl
 www.jhmdevelopment.pl

HELENÓW

PARK

91-433 ŁÓDŹ, UL. ŹRÓDŁOWA



PIĘTRO I
MIESZKANIE NR 4

POWIERZCHNIE LICZONE WG NORMY PN-ISO 9836:1997	
PRZEDPOKÓJ	12,25 m ²
SALON + ANEKS KUCHENNY	27,37 m ²
POKÓJ	7,11 m ²
POKÓJ	11,71 m ²
POKÓJ	8,49 m ²
ŁAZIENKA	3,18 m ²
ŁAZIENKA	4,17 m ²
POW. POD ŚCIANKAMI DZIAŁOWYMI (NADAJĄCYMI SIĘ DO DEMONTAŻU)	3,56 m ²
POW. UŻYTKOWA	77,84 m²
BALKON	18,74 m ²

LEGENDA:

	ŚCIANKI DZIAŁOWE NADAJĄCE SIĘ DO DEMONTAŻU
	ŚCIANY KONSTRUKCYJNE
	SZACHTY INSTALACYJNE

UWAGI:
 - ZGODNIE Z NORMĄ ISO 9836:1997 DO POWIERZCHNI LOKALU WLICZONO ŚCIANKI DZIAŁOWE NADAJĄCE SIĘ DO DEMONTAŻU
 - POWIERZCHNIE MOGĄ ULEC ZMIANIE
 - NINIEJSZY PROJEKT NIE STANOWI OFERTY W ROZUMIENIU PRZEPISÓW KODEKSU CYWILNEGO
 - WYPOSAŻENIE TYLKO W CELACH PREZENTACJI, NIE STANOWI ZOBOWIĄZANIA UMOWNEGO
 - WYJŚCIE NA TARAS / BALKON / OGRÓDEK - MOŻLIWA RÓŻNICA POZIOMÓW

