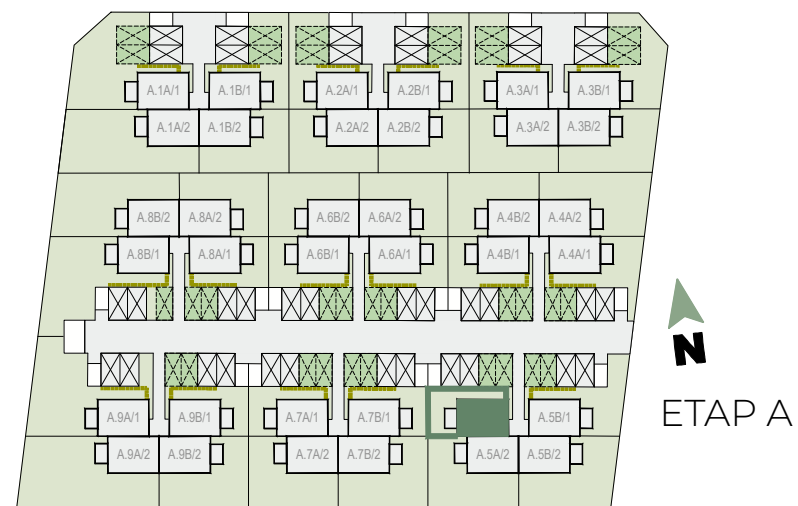


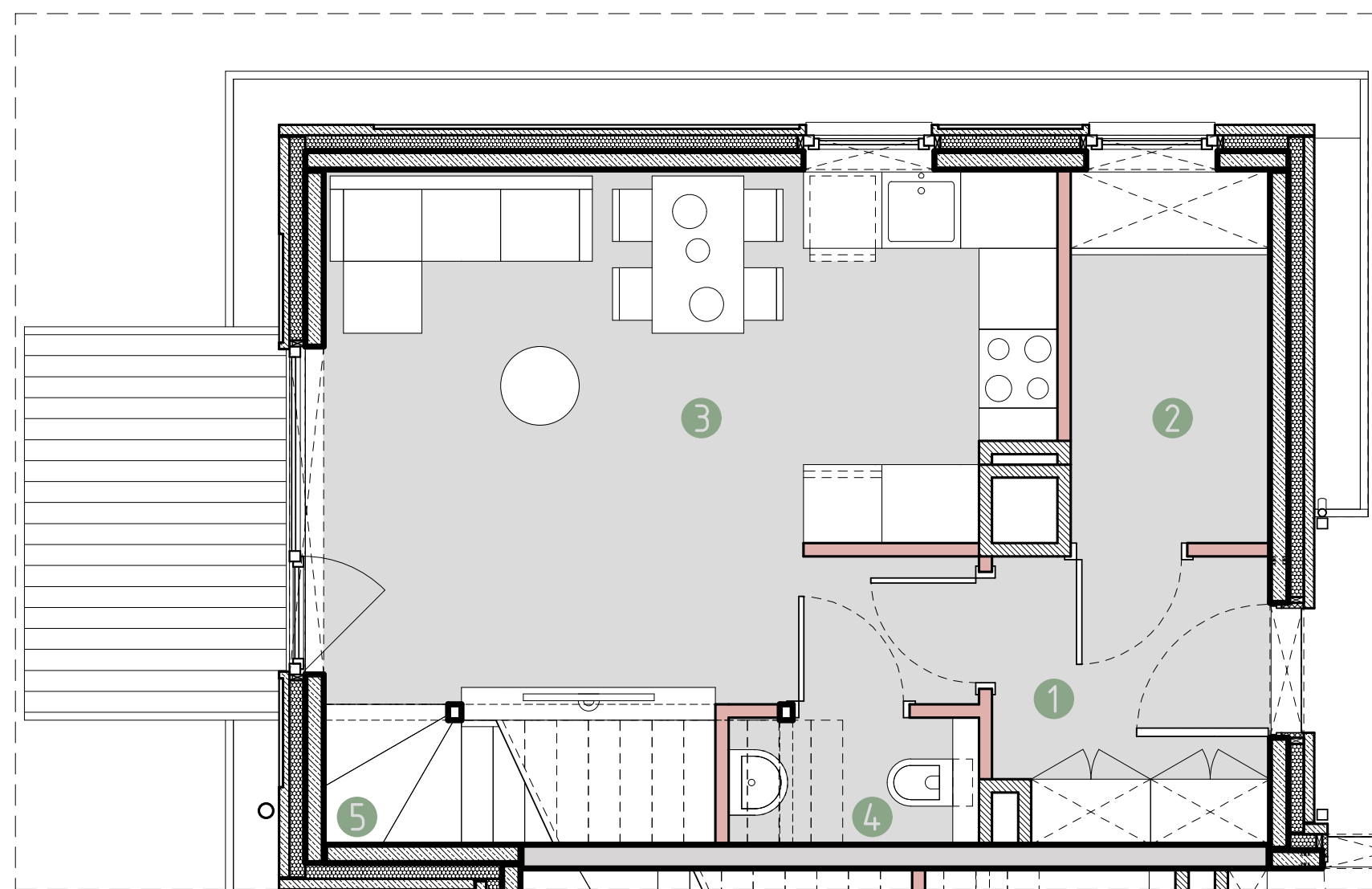
WOLA VILLAGE

DOM A.5A/1

PARTER



DOM A.5A/1



PARTER - 31.91 m²

1. Wiatrołap	4.49 m²
2. Pom. gospodarcze	4.24 m²
3. Salon z aneksem kuchennym	21.38 m²
4. Toaleta	1.54 m²
5. Klatka schodowa	0.26 m²

1 PIĘTRO - 35.05 m²

6. Pokój 1	9.50 m ²
7. Pokój 2	10.15 m ²
8. Łazienka	4.49 m ²
9. Korytarz	10.91 m ²

ANTRESOLA* - 27.87 m²

10. Sypialnia	16.05 m ²
11. Łazienka	5.68 m ²
12. Pom. techniczne	4.51 m ²
13. Korytarz	1.63 m ²

94.83 m²

14. Loggia	~ 3.26 m ²
15. Ogród	~ 46.47 m ²



Powierzchnia użytkowa lokalu określona jest na podstawie rozporządzenia Ministra Rozwoju z dnia 11.09.2020 r. w sprawie szczegółowego zakresu i formy projektu budowlanego oraz uwzględnieniu treści Polskiej Normy PN-ISO 9836:2022-07. Powierzchnie ogródków i loggii nie podlegają obmiarowi. Wymiary pomieszczeń i przyborów sanitarnych podano na podstawie projektu budowlanego. W toku budowy dopuszczalne są zmiany wynikające z technologii realizowania prac. Rzut mieszkania ma charakter informacyjny i nie stanowi oferty w rozumieniu Kodeksu Cywilnego.



BIURO SPRZEDAŻY:

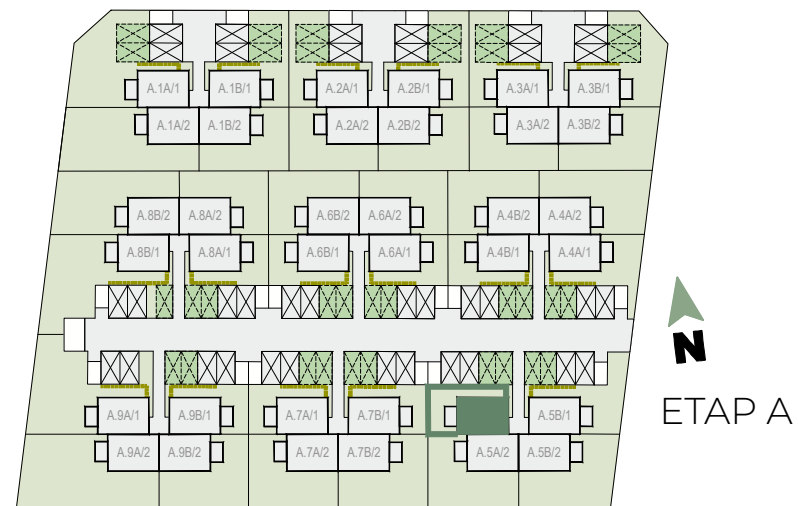
tel. +48 12 314 30 04

sprzedaz@urba.pl | www.wolavillage.pl

WOLA VILLAGE

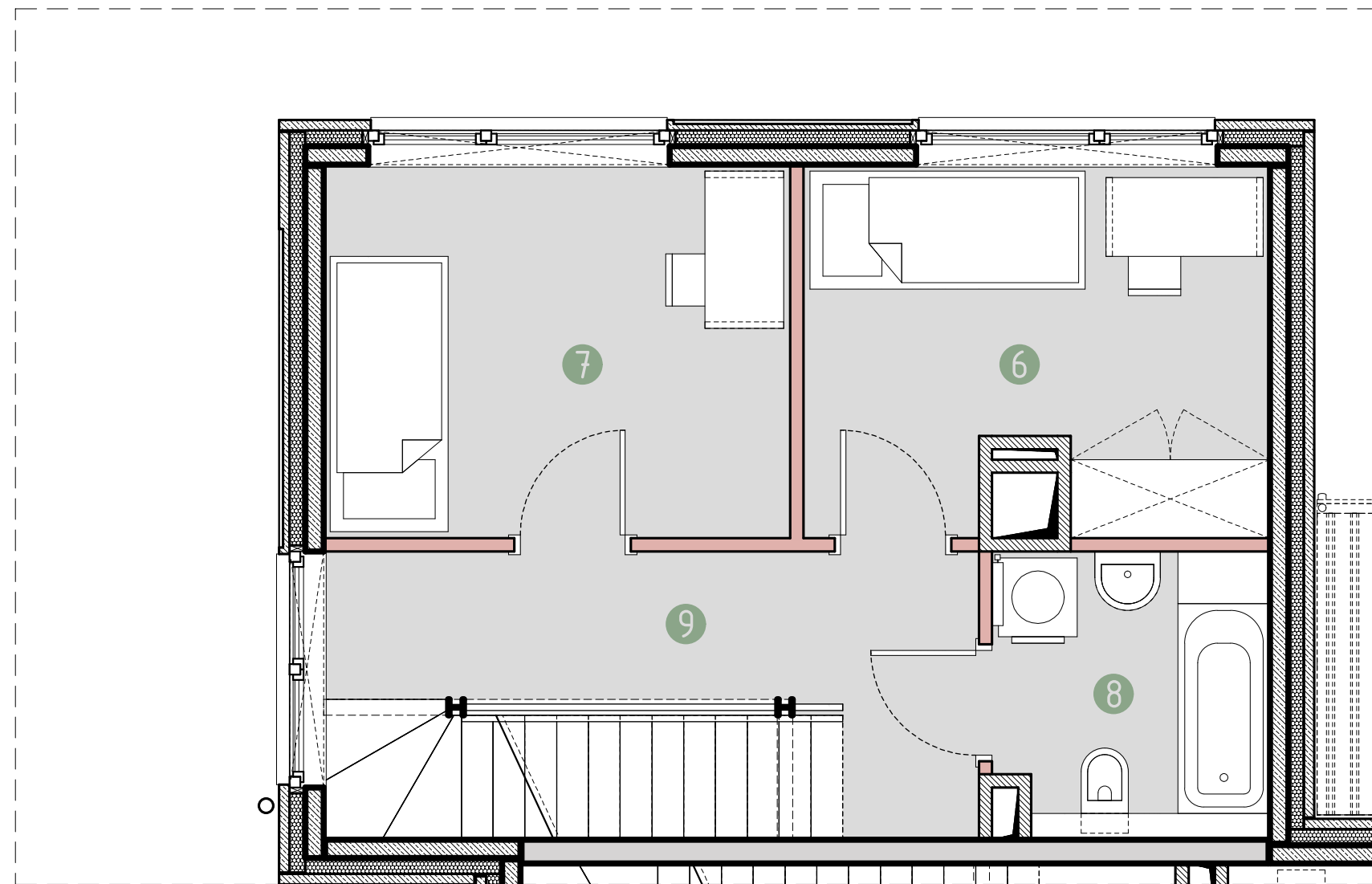
DOM A.5A/1

I PIĘTRO



WOLA VILLAGE

DOM A.5A/1



PARTER - 31.91 m²

1. Wiatrołap	4.49 m ²
2. Pom. gospodarcze	4.24 m ²
3. Salon z aneksem kuchennym	21.38 m ²
4. Toaleta	1.54 m ²
5. Klatka schodowa	0.26 m ²

1 PIĘTRO - 35.05 m²

6. Pokój 1	9.50 m²
7. Pokój 2	10.15 m²
8. Łazienka	4.49 m²
9. Korytarz	10.91 m²

ANTRESOLA* - 27.87 m²

10. Sypialnia	16.05 m ²
11. Łazienka	5.68 m ²
12. Pom. techniczne	4.51 m ²
13. Korytarz	1.63 m ²

94.83 m²

14. Loggia	~ 3.26 m ²
15. Ogród	~ 46.47 m ²

ściany nośne
 szachty
 ścianki działowe
 ogródek

0 0.5 1 1.5 2 2.5m

Powierzchnia użytkowa lokalu określona jest na podstawie rozporządzenia Ministra Rozwoju z dnia 11.09.2020 r. w sprawie szczegółowego zakresu i formy projektu budowlanego oraz uwzględnieniu treści Polskiej Normy PN-ISO 9836:2022-07. Powierzchnie ogródków i loggii nie podlegają obmiarowi. Wymiary pomieszczeń i przyborów sanitarnych podano na podstawie projektu budowlanego. W toku budowy dopuszczalne są zmiany wynikające z technologii realizowania prac. Rzut mieszkania ma charakter informacyjny i nie stanowi oferty w rozumieniu Kodeksu Cywilnego.

URBA

BIURO SPRZEDAŻY:

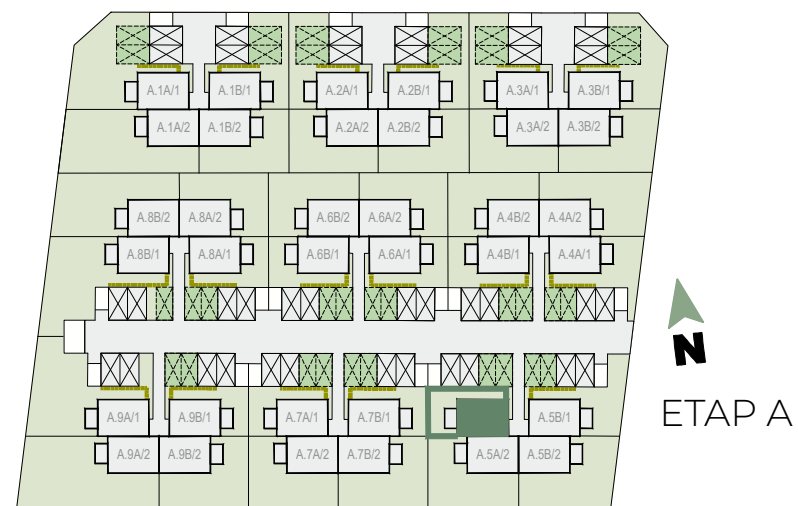
tel. +48 12 314 30 04

sprzedaz@urba.pl | www.wolavillage.pl

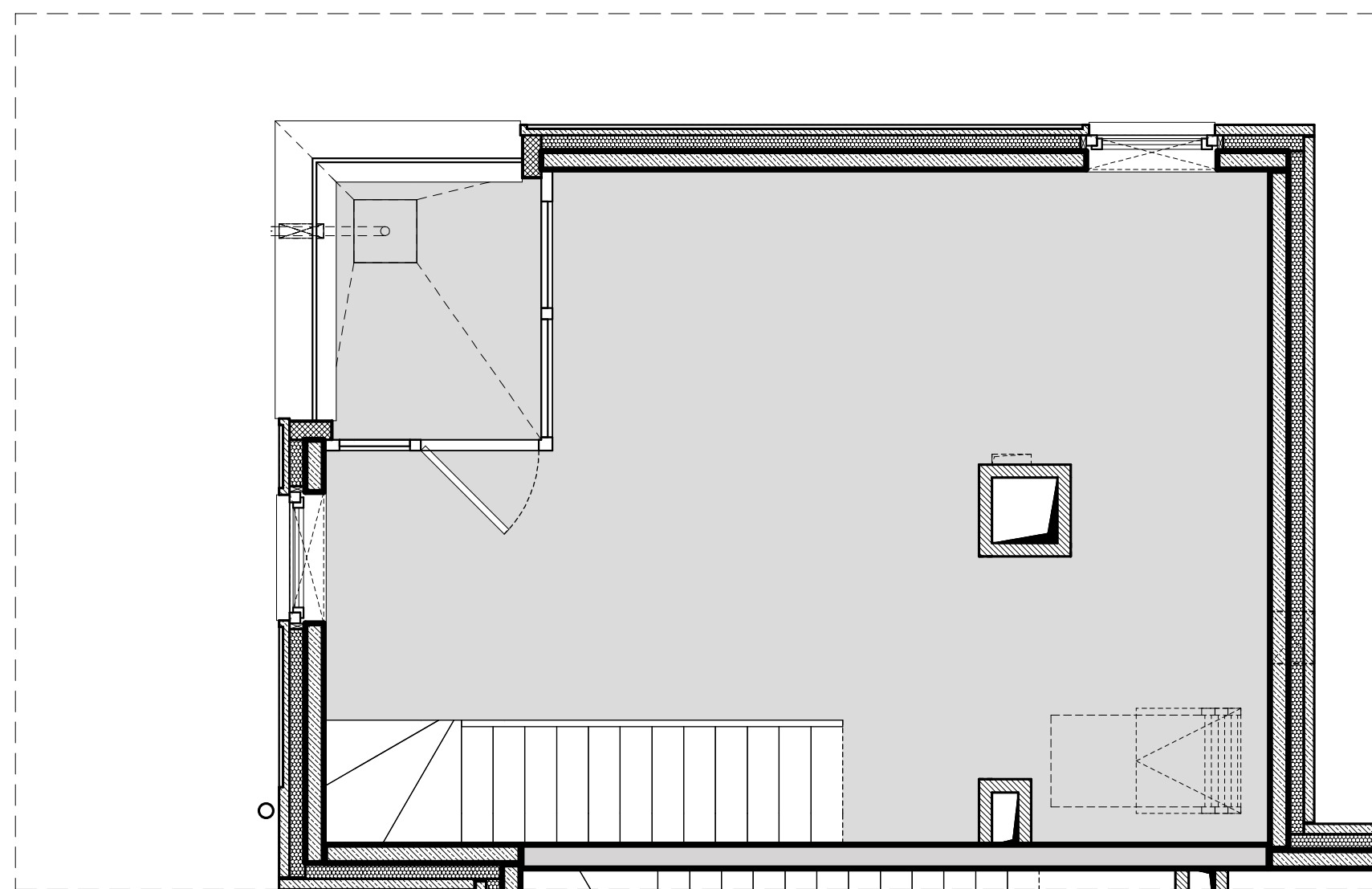
WOLA VILLAGE

DOM A.5A/1

ANTRESOLA



DOM A.5A/1



PARTER - 31.91 m²

1. Wiatrołap	4.49 m ²
2. Pom. gospodarcze	4.24 m ²
3. Salon z aneksem kuchennym	21.38 m ²
4. Toaleta	1.54 m ²
5. Klatka schodowa	0.26 m ²

1 PIĘTRO - 35.05 m²

6. Pokój 1	9.50 m ²
7. Pokój 2	10.15 m ²
8. Łazienka	4.49 m ²
9. Korytarz	10.91 m ²

ANTRESOLA* - 27.87 m²

10. Sypialnia	16.05 m²
11. Łazienka	5.68 m²
12. Pom. techniczne	4.51 m²
13. Korytarz	1.63 m²

94.83 m²

14. Loggia	~ 3.26 m ²
15. Ogród	~ 46.47 m ²



Powierzchnia użytkowa lokalu określona jest na podstawie rozporządzenia Ministra Rozwoju z dnia 11.09.2020 r. w sprawie szczegółowego zakresu i formy projektu budowlanego oraz uwzględnieniu treści Polskiej Normy PN-ISO 9836:2022-07. Powierzchnie ogródków i loggii nie podlegają obmiarowi. Wymiary pomieszczeń i przyborów sanitarnych podano na podstawie projektu budowlanego. W toku budowy dopuszczalne są zmiany wynikające z technologii realizowania prac. Rzut mieszkania ma charakter informacyjny i nie stanowi oferty w rozumieniu Kodeksu Cywilnego.

URBA

BIURO SPRZEDAŻY:

tel. +48 12 314 30 04

sprzedaz@urba.pl | www.wolavillage.pl

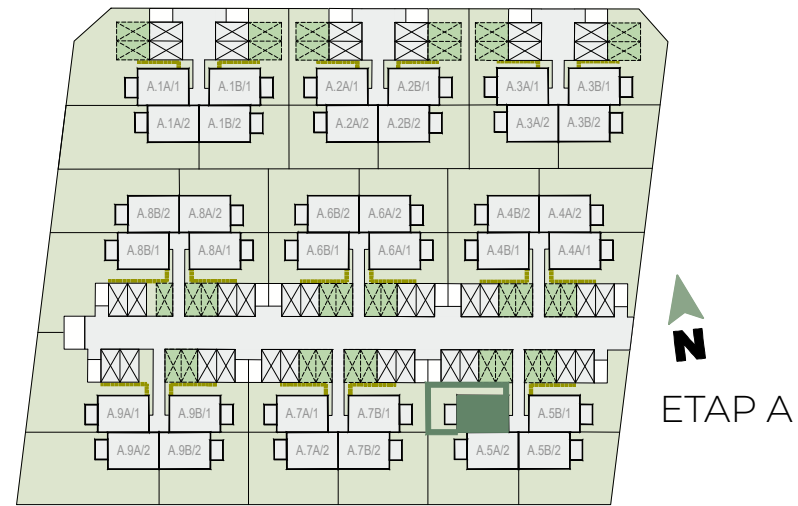
WOLA VILLAGE

DOM A.5A/1

ANTRESOLA

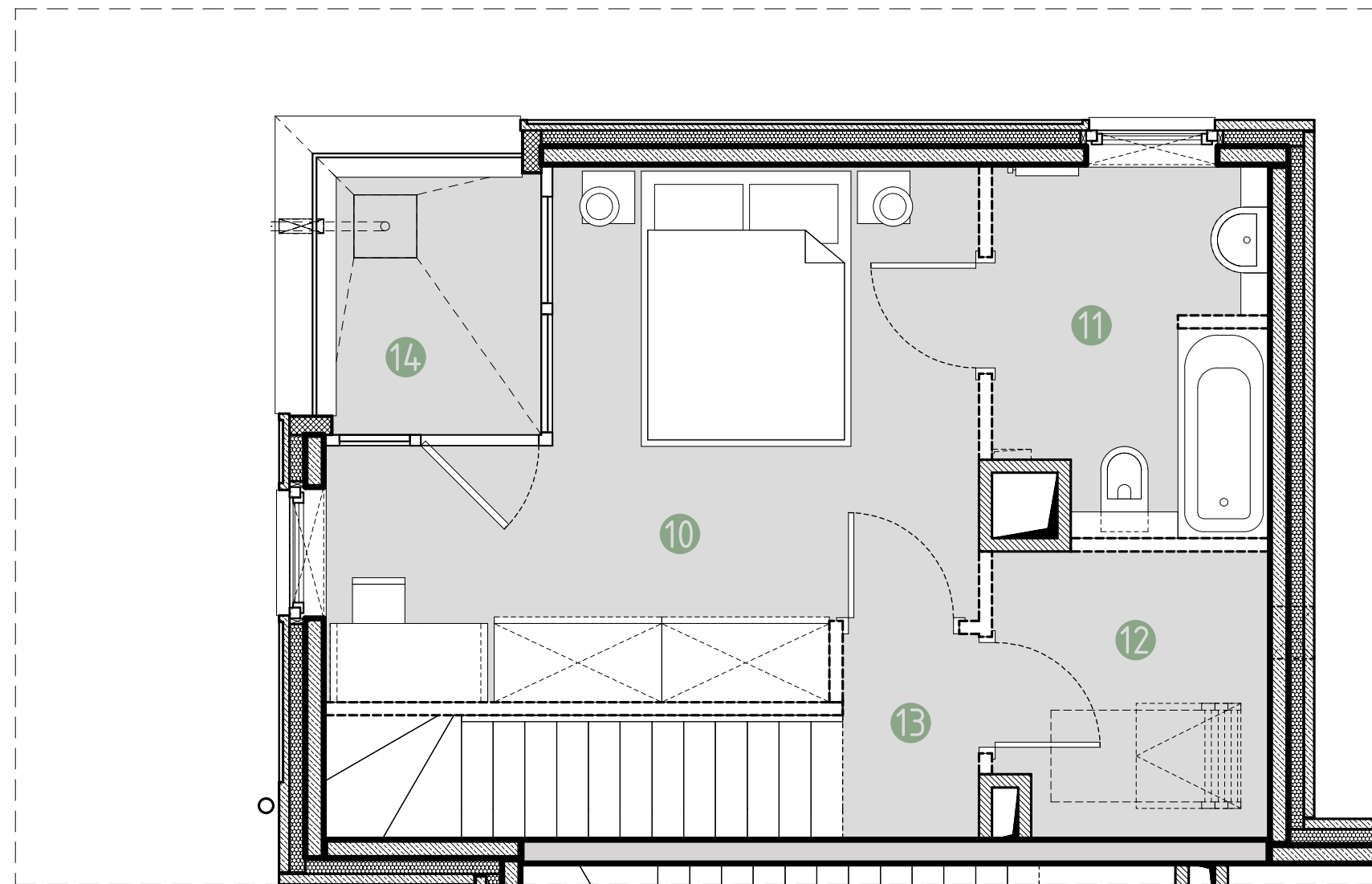
*przykładowa aranżacja

Uwaga: Sposób adaptacji przestrzeni antresoli na etapie wykończenia mieszkania przez właściciela.



WOLA VILLAGE

DOM A.5A/1



PARTER - 31.91 m²

1. Wiatrołap	4.49 m ²
2. Pom. gospodarcze	4.24 m ²
3. Salon z aneksem kuchennym	21.38 m ²
4. Toaleta	1.54 m ²
5. Klatka schodowa	0.26 m ²

1 PIĘTRO - 35.05 m²

6. Pokój 1	9.50 m ²
7. Pokój 2	10.15 m ²
8. Łazienka	4.49 m ²
9. Korytarz	10.91 m ²

ANTRESOLA* - 27.87 m²

10. Sypialnia	16.05 m²
11. Łazienka	5.68 m²
12. Pom. techniczne	4.51 m²
13. Korytarz	1.63 m²

94.83 m²

14. Loggia	~ 3.26 m ²
15. Ogród	~ 46.47 m ²

■ ściany nośne ▨ szachty ■ ścianki działowe ■ ogródek

0 0.5 1 1.5 2 2.5m

Powierzchnia użytkowa lokalu określona jest na podstawie rozporządzenia Ministra Rozwoju z dnia 11.09.2020 r. w sprawie szczegółowego zakresu i formy projektu budowlanego oraz uwzględnieniu treści Polskiej Normy PN-ISO 9836:2022-07. Powierzchnie ogródków i loggii nie podlegają obmiarowi. Wymiary pomieszczeń i przyborów sanitarnych podano na podstawie projektu budowlanego. W toku budowy dopuszczalne są zmiany wynikające z technologii realizowania prac. Rzut mieszkania ma charakter informacyjny i nie stanowi oferty w rozumieniu Kodeksu Cywilnego.

URBA

BIURO SPRZEDAŻY:

tel. +48 12 314 30 04
sprzedaz@urba.pl | www.wolavillage.pl



