

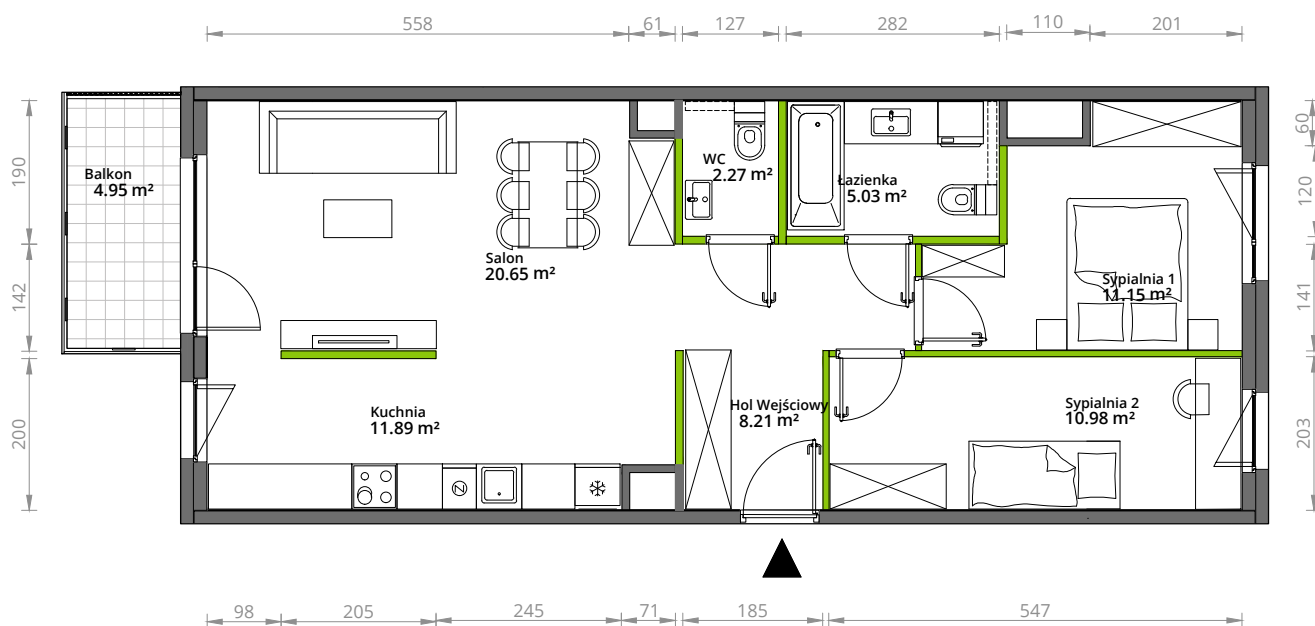
# Aleje Praskie.

## nr 101



Powierzchnia **70,18 m<sup>2</sup>**

**Piętro 3**

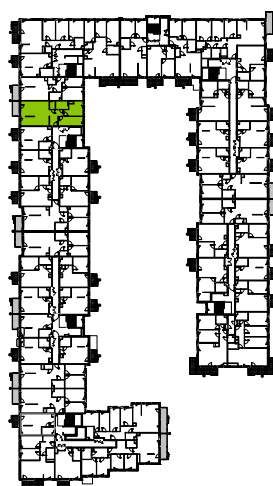


Aranżacja mieszkania jest przykładowa.

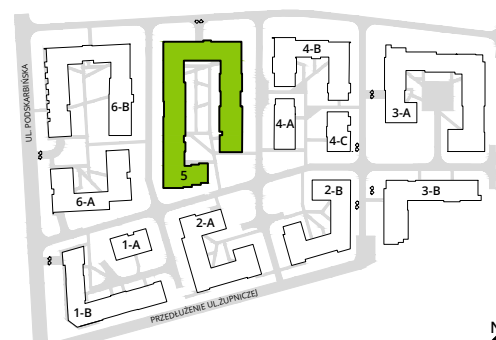
### Powierzchnia użytkowa

hol wejściowy	8.21 m <sup>2</sup>
łazienka	5.03 m <sup>2</sup>
WC	2.27 m <sup>2</sup>
sypialnia 1	11.15 m <sup>2</sup>
sypialnia 2	10.98 m <sup>2</sup>
salon	20.65 m <sup>2</sup>
kuchnia	11.89 m <sup>2</sup>
<b>Razem</b>	<b>70,18 m<sup>2</sup></b>
+balkon	4.95 m <sup>2</sup>

### Rzut kondygnacji 3



### Plan osiedla Budynek 5



U nas nigdy nie płacisz za powierzchnię pod ścianami działowymi.