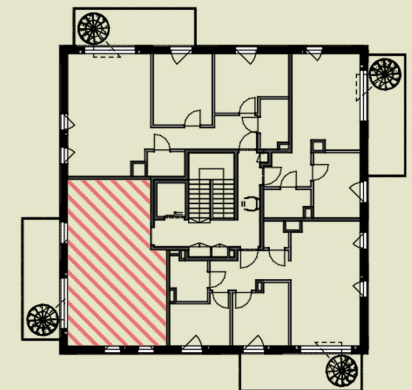


**Apartamenty**  
przy Parku Szczytnickim

## MIESZKANIE C1.M16

Powierzchnia: 49,39 m<sup>2</sup>  
Pokoje: 2  
Piętro: 3

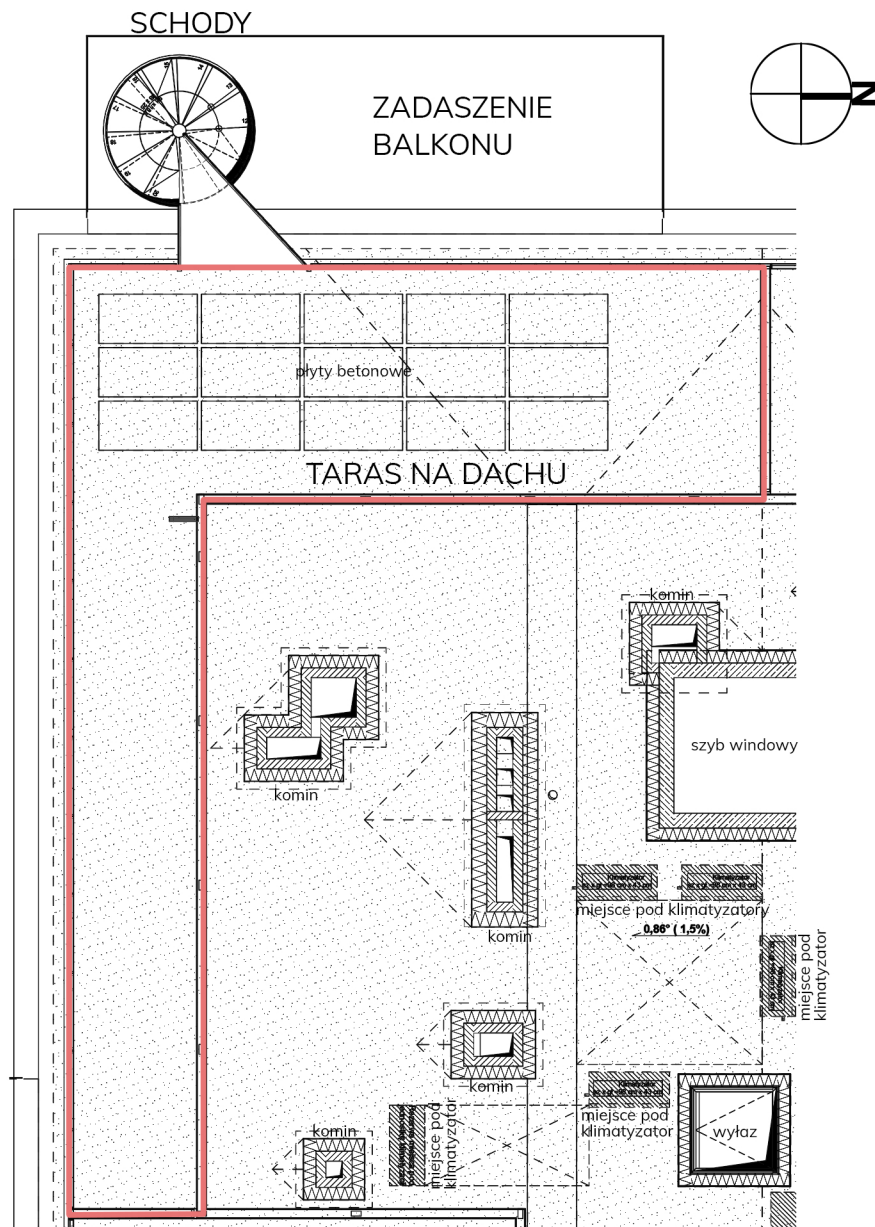
- |                          |                      |
|--------------------------|----------------------|
| 1. łazienka              | 4,91 m <sup>2</sup>  |
| 2. pokój                 | 11,10 m <sup>2</sup> |
| 3. pokój dzienny + aneks | 30,15 m <sup>2</sup> |
| 4. przedpokój            | 3,23 m <sup>2</sup>  |
| balkon                   | 12,57 m <sup>2</sup> |
| taras                    | 36,03 m <sup>2</sup> |




grzejnik

Uwaga: Niniejsza karta lokalu nie stanowi oferty w rozumieniu przepisów Kodeksu Cywilnego i ma wyłącznie charakter poglądowy, przedstawione powierzchnie podano na podstawie projektu budowlanego. Możliwe jest wystąpienie niewielkich zmian w projekcie wykonawczym.

Różyckiego 1C, Wrocław  
sprzedaz@apartamentyszczytnickie.pl  
+48 536 160 000



 obszar tarasu

 nawierzchnia żwirowa

Uwaga: Niniejsza karta lokalu nie stanowi oferty w rozumieniu przepisów Kodeksu Cywilnego i ma wyłącznie charakter poglądowy. przedstawione powierzchnie podano na podstawie projektu budowlanego. Możliwe jest wystąpienie niewielkich zmian w projekcie wykonawczym.



**Apartamenty**  
przy Parku Szczytnickim

## MIESZKANIE C1.M16

Powierzchnia: 49,39 m<sup>2</sup>

Pokoje: 2

Piętro: 3

1. łazienka 4,91 m<sup>2</sup>

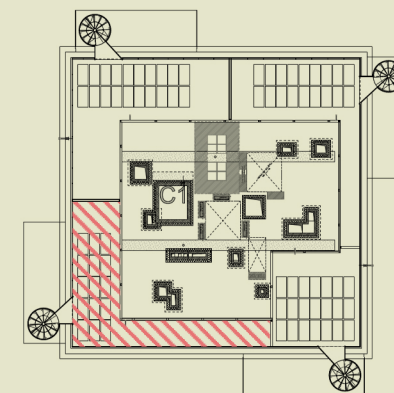
2. pokój 11,10 m<sup>2</sup>

3. pokój dzienny + aneks 30,15 m<sup>2</sup>

4. przedpokój 3,23 m<sup>2</sup>

balkon 12,57 m<sup>2</sup>

taras 36,03 m<sup>2</sup>



Różyckiego 1C, Wrocław  
sprzedaz@apartamentyszczytnickie.pl  
+48 536 160 000