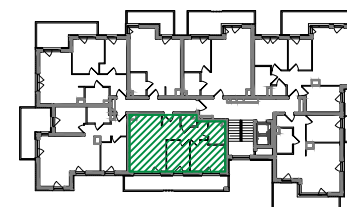


## SYMBOL MIESZKANIA

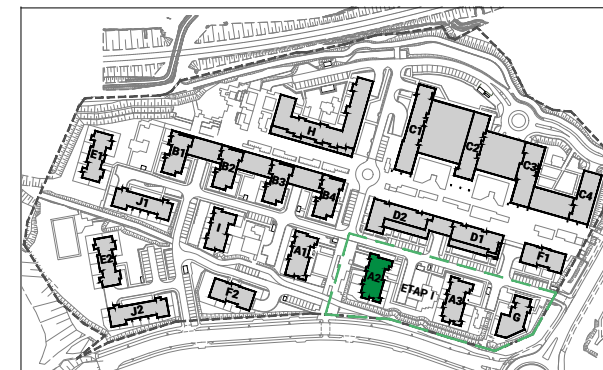
# A2.3.20

BUDYNEK	A2
PIĘTRO	3
MIESZKANIE	20
LICZBA POKOI	3
STRONA ŚWIATA	PŁD. - WSCH.
POWIERZCHNIA UŻYTKOWA	54,92 m <sup>2</sup>
POWIERZCHNIA KOMERCYJNA	57,48 m <sup>2</sup>
CENA 1 m <sup>2</sup> BRUTTO	zł
CENA MIESZKANIA	zł

## RZUT KONDYGNACJI



## PLAN OSIEDLA



1. Powierzchnie, lokalizację przyrządów sanitarnych i inne podano na podstawie projektu budowlanego. Ze względu na trwające prace projektowe mogą wystąpić zmiany w planie mieszkania.  
2. Widoczne wyposażenie mieszkania nie stanowi zobowiązania umownego.

