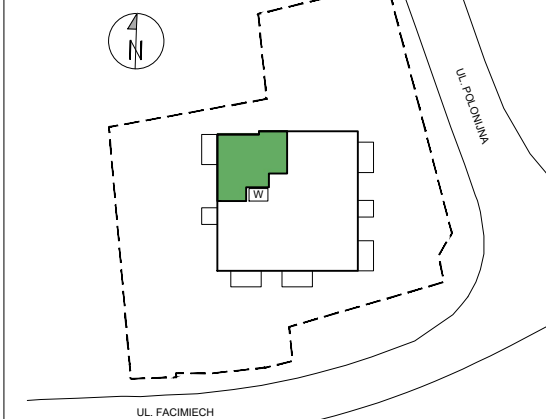


PLAN SYTUACYJNY
RZUT 2 PIĘTRA



PIĘTRO 2

KLATKA PIĘTRO NR MIESZKANIA

MIESZKANIE F2-A.02.04

LICZBA POKOI	POWIERZCHNIA UŻYTKOWA	WYSOKOŚĆ (W STANIE DEWELOPERSKIM)
3	59,18 m²	2,62 m

WYKAZ POWIERZCHNI POMIESZCZEŃ

1	KOMUNIKACJA	7,35 m ²
2	POKÓJ SYPIALNY 1	10,47 m ²
3	POKÓJ DZIENNY + ANEKS KUCHENNY	25,90 m ²
4	POKÓJ SYPIALNY 2	10,92 m ²
5	ŁAZIENKA	4,54 m ²
6	BALKON	7,60 m ²

INNE MIESZKANIA O PODOBNYM UKŁADZIE

PIĘTRO	0	1	2	3	4	5
NR	-	F2-A.01.04	-	F2-A.03.04	F2-A.04.04	F2-A.05.04
PIĘTRO	6	7	8	9	10	
NR	F2-A.06.04	F2-A.07.04	F2-A.08.03	-	-	

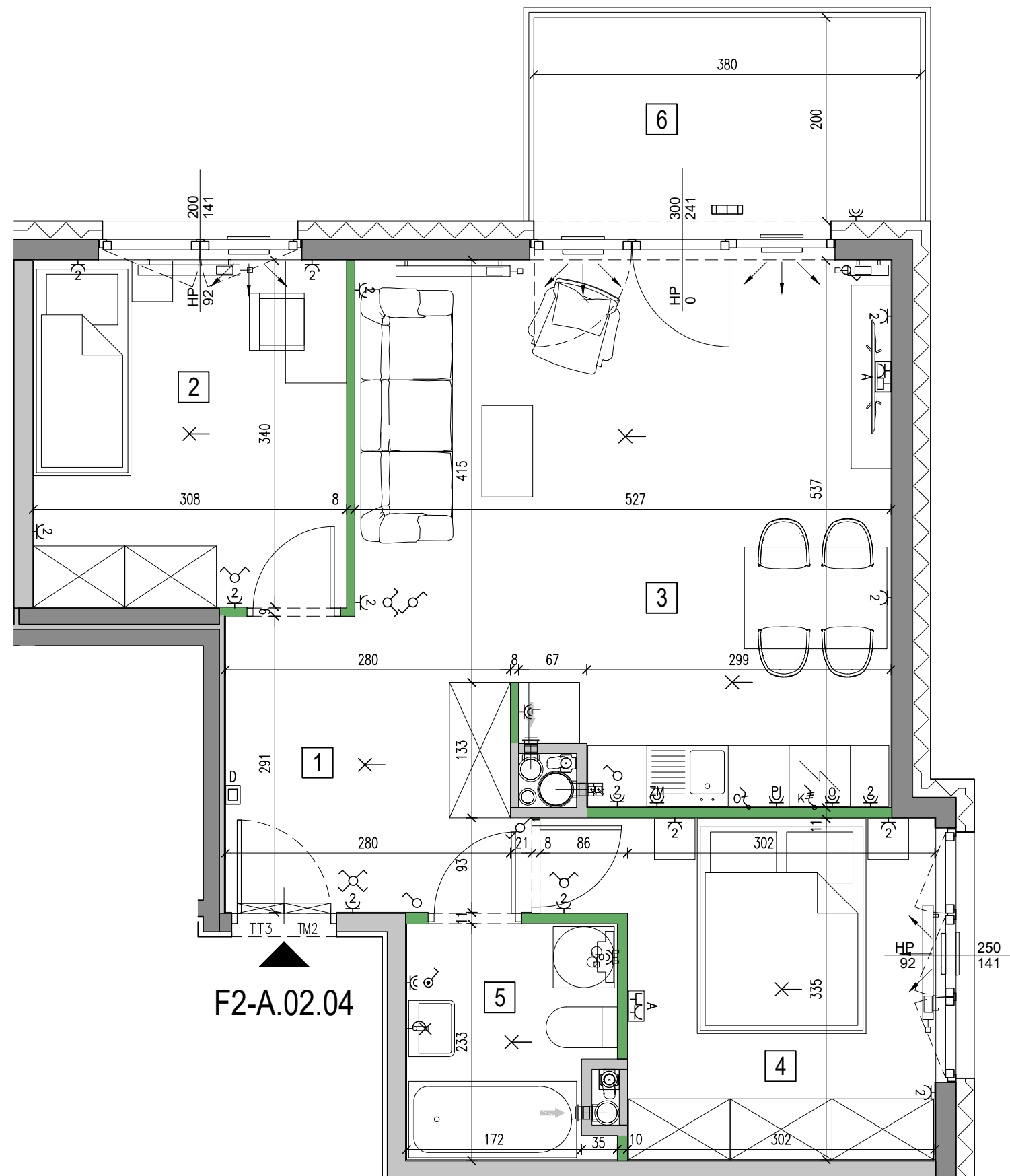


Matexi Polska Kraków Sp. z o.o.
Biuro Sprzedaży, Kraków - Stare Podgórze, ul. Limanowskiego 5
www.matexipolska.pl

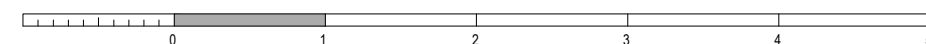
JEDNOSTKA PROJEKTOWA



ARCHITEKTURA & CONSULTING TOMASZ FUDALI
30-117 KRAKÓW, UL. BOLESŁAWA PRUSA 37/1



F2-A.02.04



<p>W SZYB WINDOWY</p> <p>ŚCIANY ŻELBETOWE</p> <p>ŚCIANY MUROWANE</p> <p>ŚCIANY DEMONTOWALNE</p> <p>NAWIEWNIK OKIENNY</p> <p>NAWIEWNIK ŚCIENNY</p> <p>3 NUMER POMIESZCZENIA</p>	<p>GRZEJNIK ŚCIENNY</p> <p>GRZEJNIK ŁAZIENKOWY</p> <p>PIONY WENTYLACYJNE:</p> <p>kuchnia okap kuchenny</p> <p>łazienka</p> <p>PION KANALIZACJI</p> <p>ZAWÓR CZERPALNY W OGRODZIE</p>	<p>TABLICE/ROZDZIELNICE ELEKTRYCZNE</p> <p>WIDEODOMOFON</p> <p>OPRAWA OŚW. LED ZEWNĘTRZNA</p> <p>WYPUST OŚWIETLENIOWY WEWNĘTRZNY</p> <p>OPRAWA OŚW.TYPU "KINKIET"</p>	<p>ŁĄCZNIK INST. 1-BIEGUNOWY</p> <p>ŁĄCZNIK INST. SCHODOWY</p> <p>ŁĄCZNIK INST. ŚWIECZNIKOWY</p> <p>ŁĄCZNIK INST. KRZYŻOWY</p> <p>GNAZDO POJEDYNCZE</p> <p>GNAZDO PODWÓJNE</p>	<p>GNAZDO DO ZAS. PRALKI</p> <p>GNAZDO DO ZAS. LODÓWKI</p> <p>GNAZDO DO ZAS. ZMYWARKI</p> <p>GNAZDO DO ZAS. PIEKARNIKA</p> <p>GNAZDO DO ZAS. OKAPU</p> <p>WYPUST KABLOWY DO ZASILANIA KUCHNI</p>	<p>WYPUST KABLOWY DO ZASILANIA OŚWIETLENIA</p> <p>ZESTAW GNAZD TYPU "A" (TV) 4x230V/16A, 1xRJ45, 1xRTV/SAT, h=0,30m</p> <p>BALUSTRA DA SZKLANA / STALOWA</p>	<p>OKNO PRZESUWNE</p> <p>S - SZEROKOŚĆ OKNA</p> <p>H - WYSOKOŚĆ PODANA W ŚWIETLE MURU</p> <p>HP - POZIOM PARAPETU / POZIOM ŚLEMENIA KWATERY NIETWIARALNEJ (WARTOŚĆ W NAWIASIE OZNAČA POZIOM ŚCIANKI PODOKIENNEJ)</p>	<p>OKNO BALKONOWE</p> <p>OKNO Z PARAPETEM</p>	<p>OKNO NARÓŻNE</p>	<p>KARTA KATALOGOWA JEST ZAŁĄCZNIKIEM DO UMOWY</p> <p>Zgodnie z PN ISO 9836 1997, powierzchnia użytkowa lokalu jest obliczana w metrach kwadratowych z dokładnością do dwóch miejsc po przecinku, dla wymiarów lokalu w stanie wykończonym na poziomie podłogi. Wymiary podane są w stanie wykończonym. Wymiary, powierzchnie oraz rozmieszczenie instalacji (elektryczne, sanitarne) mogą ulec nieznacznym zmianom. Instalacje oraz urządzenia elektryczne, sanitarne i drzwi wewnętrzne nie stanowią wyposażenia lokalu. Przedstawiono przykładowe rozmieszczenie urządzeń sanitarnych i kuchennych. Podłoga pod posadzką wykonana ze szlichty. Na warstwy wykończeniowe podłóg przewidziano 2 cm. Zabrania się ingerencji w elementy nośne budynku oraz szachtu instalacyjnego.</p>
--	--	---	--	--	--	--	---	---------------------	--