

SPRZECZNA 6

Mieszkanie 19 54,60 m² 3 pokoje 3 Piętro



PRESTIŻOWA LOKALIZACJA

W samym sercu dynamicznie rozwijającej się i rewitalizowanej dzielnicy Praga



LOFTOWY CHARAKTER

8-kondygnacyjny budynek mieszkalny, z lokalami usługowymi na parterze oraz podziemnym garażem



STANDARD PREMIUM

Szereg udogodnień, m.in. klimatyzacja, ogrzewanie podłogowe, przygotowanie pod Smart Home, stolarka aluminiowa, stojaki rowerowe i inne

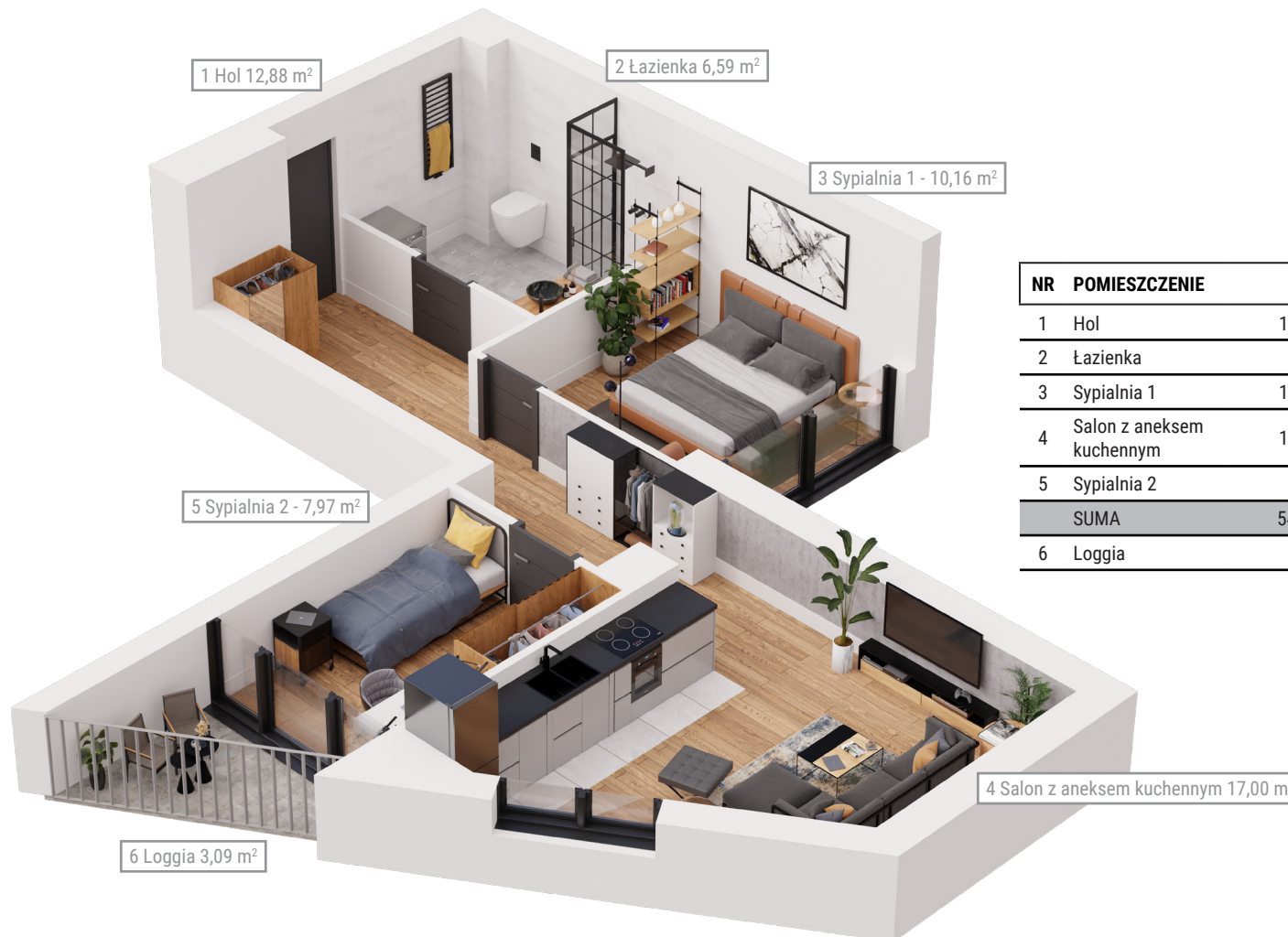


W SAMYM CENTRUM

Blisko najpiękniejszych miejsc w Warszawie, m.in. Stare Miasto, Bulwary nad Wisłą czy Park Praski



Widok od strony ulicy



1 Hol 12,88 m²

2 Łazienka 6,59 m²

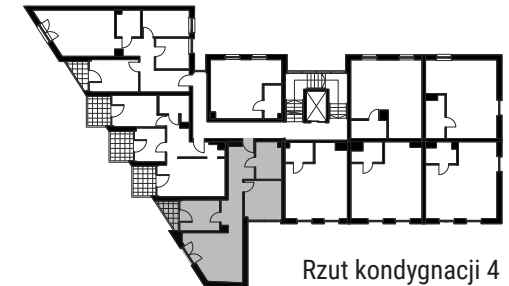
3 Sypialnia 1 - 10,16 m²

5 Sypialnia 2 - 7,97 m²

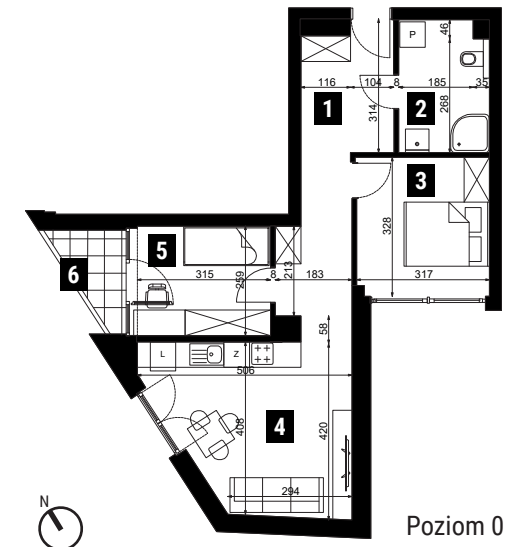
4 Salon z aneksem kuchennym 17,00 m²

6 Loggia 3,09 m²

NR	POMIESZCZENIE	POW.
1	Hol	12,88 m ²
2	Łazienka	6,59 m ²
3	Sypialnia 1	10,16 m ²
4	Salon z aneksem kuchennym	17,00 m ²
5	Sypialnia 2	7,97 m ²
SUMA		54,60 m ²
6	Loggia	3,09 m ²



Rzut kondygnacji 4



Poziom 0

BIURO SPRZEDAŻY

ul. Łazurowa 183/85, godz. 9-17

www.sprzeczna6.pl

sprzedaz@corpores.com.pl

+48 883 883 108